



ADD-ON MODULES AND RACING PARTS FOR MOTORBIKES



Holdim Srl è un gruppo che raccoglie e promuove solide realtà dell'Automotive come **Dimensione Sport, Dimtech e Ecomotive Solutions**.

Il nucleo originario dell'azienda opera dal 1991: grazie all'esperienza in elettronica, software e meccanica, negli anni la struttura è cresciuta fino a diventare un punto di riferimento internazionale. Attraverso i suoi marchi e all'attività di sedi produttive e filiali commerciali in tutto il mondo, Holdim propone una gamma completa di prodotti e soluzioni per intervenire in maniera estremamente professionale su tutti i motori ad iniezione elettronica di auto, moto, veicoli industriali e commerciali, bus, trattori agricoli ed imbarcazioni.

I principali prodotti che hanno caratterizzato la crescita del gruppo negli anni sono:

RACE - sistemi per la ricalibrazione dei parametri gestione motore nelle centraline di primo equipaggiamento

RAPID - moduli aggiuntivi per motori turbo-diesel a gestione elettronica

RAPID BIKE - moduli aggiuntivi e centraline racing per moto

DYNO - banchi prova potenza e simulatori stradali per tutti i tipi di veicoli



D-GID - piattaforme tecnologiche per la conversione di motori diesel in sistemi dual fuel (DDF)

L'esperienza nella realizzazione di piattaforme ingegneristiche avanzate supporta Holdim nell'ideazione di soluzioni sempre all'avanguardia.

Il gruppo segue i propri clienti sin dalla nascita dei loro progetti professionali, proponendosi come fornitore globale di prodotti e servizi di qualità per identificare soluzioni tecnologiche e operative adeguate ai più elevati standard di categoria.

HOLDIM

*Holdim Srl gathers and promotes solid companies operating in the Automotive field such as **Dimensione Sport, Dimtech and Ecomotive Solutions**.*

The founders operate together since 1991: thanks to their experience in the electronics, software and technologies applied to the Automotive, the structure has grown fast and firmly, becoming a point of reference worldwide.

Through its brands, manufacturing facilities and commercial branches operating all over the world, Holdim offers a complete range of products and solutions dedicated to professionals



aiming at achieving outstanding results on the customization of electronically managed engines of cars, bikes, light commercial vehicles, heavy duty trucks, buses, tractors and marine applications.

Our leading product lines are:

RACE – customization of the engine working parameters of original ECUs/ECMs

RAPID – add-on modules for electronically controlled turbo-diesel engines

RAPID BIKE – add-on modules & racing control units for bikes

DYNO – chassis dynamometers and road simulators for all kinds of vehicles

D-GID – technological platform to convert diesel engines to dual fuel systems (DDF)

Research and excellence in engineering are the keys to Holdim's advanced solutions. The Group puts customers first; their professional needs are met since their first approach and are guaranteed by a whole lot of quality products and services provided after purchase.

NOI SIAMO DIMSPORT GLI SPECIALISTI DELLA CALIBRAZIONE

Sviluppati a partire dal 1991 per il mondo delle competizioni, i moduli aggiuntivi (RAPID e RAPID BIKE) e i sistemi professionali per la gestione delle mappe di funzionamento del motore (RACE) di **DimSport** si distinguono sul mercato per la maggiore versatilità e la più ampia gamma di veicoli supportata, oltre che per un approccio più professionale rispetto alla concorrenza.

Da più di vent'anni **DimSport** è sinonimo di tuning elettronico per il settore Automotive nel mondo: una linea hi-tech completa e modulare che comprende, per la stessa varietà di veicoli, anche i banchi prova potenza della linea DYNO.

Le piattaforme tecnologiche realizzate nel corso degli anni hanno permesso di sviluppare tool e soluzioni concrete per i professionisti del tuning, in grado di supportare qualsiasi tipo di richiesta relativa alla ricalibrazione dei parametri di gestione del funzionamento di motori benzina, diesel e gas.

Punto di forza dell'offerta DimSport è la gamma di servizi in grado di soddisfare tutte le esigenze del cliente: dalla **formazione specialistica** (realizzata attraverso corsi dedicati presso la nostra sede, ma anche online via Skype), all'**assistenza post-vendita** telefonica, online e remota, fino al **supporto di marketing e comunicazione** per i partner commerciali.

Un know-how forgiato dall'esperienza in pista che ha permesso di realizzare una gamma di moduli aggiuntivi e di accessori per ogni esigenza: questa è la storia vincente che permette di riconoscere il marchio Rapid Bike come **un vero specialista della calibrazione delle due ruote**.

WE ARE DIMSPORT THE ENGINE CALIBRATION SPECIALISTS

*Developed since 1991 to support the rising needs in car racing and competitions, the professional tuning system presented by **DimSport** for ECU (Engine Control Unit) tuning operations emerges from the range of offers available on the market thanks to an increased flexibility and wider range of vehicles supported. Advanced technical features combined with a simple and instinctive working logic allows to fulfil a more professional and integrated electronic tuning system.*

*For more than twenty years, **DimSport** has been synonymous of electronic tuning in the Automotive field all over the world: a complete and modular high-tech tuning line for professionals, available for any kind of vehicle available today even with DYNO dynamometers and road simulators.*

The technological platform conceived and engineered during the years supports an extensive range of needs concerning the management of the working parameters of gasoline, diesel and gas engines; tools and software for the professionals of the tuning field.

*A wide range of services designed to fulfill all DimSport clients' needs: **one-to-one dedicated training sessions** held either at our headquarters or via Skype, **after sale commercial and technical back office** (online, phone and remote support), **marketing & communication activities** to sustain our commercial partners.*

***Our know-how gathered on the race-track** created the technical premises to develop a range of add-on electronic modules for every need: this is the winning background allowing Rapid Bike to be considered as a **leader in the field of motorbike engine calibration**.*

DIMSPORT®



INSIDE RAPID BIKE

LA RIVOLUZIONE RAPID BIKE NELLA GESTIONE DELLA SONDA LAMBDA

La quantità di aria aspirata dal motore che si miscela con la benzina è influenzata da diversi fattori esterni come altitudine, temperatura e pressione atmosferica: ecco perchè le prestazioni della moto possono variare sensibilmente compromettendo il piacere di guida.

SONDA LAMBDA: PERCHÈ È DIVENTATA UN PROBLEMA

L'avvento dell'elettronica applicata ai motori ha imposto l'utilizzo di sensori che controllano e modificano la quantità di benzina iniettata per mantenere una carburazione costante.

I costruttori di veicoli sono dovuti ricorrere all'**utilizzo della sonda lambda** installata sull'impianto di scarico per monitorare la carburazione e garantire il rispetto di **leggi anti-inquinamento sempre più restrittive**, vincolando il motore a lavorare con **carburazioni tendenzialmente molto magre**.

La sonda lambda misura il rapporto stechiometrico in modo da indicare quante unità di aria sono presenti nei gas di scarico per una di benzina. La centralina di gestione motore (OEM ECU - Engine Control Unit), riceve questo valore e lo confronta con i parametri impostati al suo interno, stabilendo così se la miscela aria/benzina è troppo magra o troppo grassa e modificando di conseguenza la quantità di benzina iniettata.

Tutto ciò ha generato una percezione negativa della sonda lambda, poiché causa erogazioni fiacche e scarsa elasticità del motore.

RAPID BIKE HA TROVATO LA SOLUZIONE!

La tecnologia Rapid Bike risulta estremamente innovativa nell'ottica di **modulare il segnale della sonda lambda anziché tentare di eliminarlo**, intervenendo con una modifica dinamica effettuata in base ai valori presenti nella mappa di iniezione della centralina aggiuntiva. Questa soluzione rende il sistema di gestione motore (OEM ECU + Rapid Bike) più stabile, e impedisce che gli effetti di una migliore carburazione vengano percepiti come anomalie da correggere.

Infatti, la centralina Rapid Bike **cambia la quantità di benzina** iniettata agendo direttamente sugli iniettori e **contemporaneamente modifica** in maniera coerente **il segnale della sonda lambda** per impedire alla OEM ECU di rilevare la diversa miscela aria/benzina generata.

Una soluzione che mette fuorigioco interventi precari e inefficaci come l'eliminazione della sonda lambda tramite l'utilizzo di eliminatori ormai obsoleti.

LA FUNZIONE AUTOADATTATIVA: UNA NOSTRA ESCLUSIVA

Un ulteriore vantaggio della tecnologia Rapid Bike è l'adozione di un sistema di controllo del tutto simile a quello utilizzato dalla ECU, per mantenere una carburazione ottimale ottenuta con la centralina aggiuntiva. Grazie all'**innovativa ed esclusiva funzione autoadattativa**, Rapid Bike è in grado di **confrontare il parametro target di miscela**

RAPID BIKE REVOLUTION FOR LAMBDA SENSOR MANAGEMENT

The amount of intake air coming through the engine and mixed with fuel is affected by different factors such as altitude, temperature and pressure: this is the reason why bike performance is likely to change considerably with unpleasant effects for the rider.

LAMBDA SENSOR: WHY IT WAS CONSIDERED AS A PROBLEM

As the electronic became more and more popular for engine management, it was necessary to use a number of sensors to control the fuel amount being injected and maintain a balanced carburetion.

*The bike manufacturers adopted the lambda sensor installed on the exhaust system to monitor the carburetion values in order to comply with increasingly **restrictive anti-pollution regulations** – consequently, this system represented a real constrain for the engine as it was forced to run with **very lean fuel mixture**.*

Lambda sensor measures the air/fuel ratio showing the amount of air detected in the exhaust gases for each unit of gasoline. The OEM ECU (Engine Control Unit) managing the engine receives the air/fuel measure from the lambda sensor to compare it with the value pre-set in its memory; in this way the ECU can determine whether the air/fuel ratio is too lean or too rich and takes the proper measures to modify the amount of gasoline being injected. This is why the lambda sensor is perceived as a problem generating some major inconvenience such as engine poor reaction and sudden power gaps.

RAPID BIKE PROVIDES THE SOLUTION!

*Rapid Bike technology stands out to be really innovative since **it performs the modulations of lambda sensor signal rather than trying to eliminate it** – the modulation is dynamic and fully compatible with the new injection values set by the add-on module. This solution helps the whole system (OEM ECU + Rapid Bike add-on module) to be more reliable, and to prevent the benefits of improved fueling from being perceived as a mistake to be fixed.*

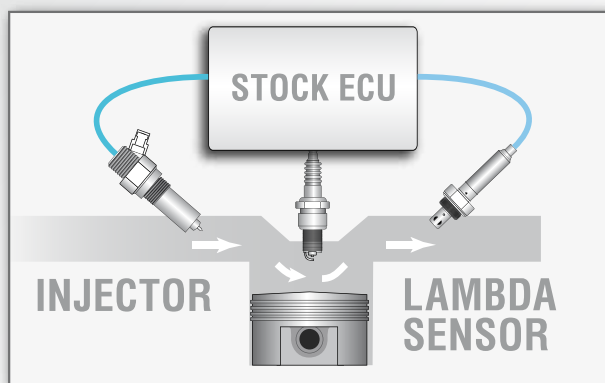
*As a matter of fact, Rapid Bike module **changes the amount of injected fuel** (as it controls directly up to 8 injectors) **while modulating at the same time the lambda sensor signal** in such a way that OEM ECU will not detect any difference in the*

air fuel ratio, rather it will read a value matching the pre-set AFR standards.

This innovative solution puts 'out of the game' poor and inefficient attempts to eliminate the lambda sensor signal with devices no longer applicable.

AUTO-ADAPTIVE FEATURE: OUR EXCLUSIVITY

*Rapid Bike additional advantage is the ability to stabilize the best fueling values reached with using the add-on module, a system which is similar to the ECU working criteria. The **new and innovative auto-adaptive feature** allows Rapid Bike module to **compare the air/fuel ratio target value** (set within the module's map) **with the signal***



KE TECHNOLOGY

aria/benzina (impostato al suo interno) **con il segnale letto dalla sonda lambda**. Il risultato di questo confronto stabilisce se la quantità di benzina iniettata deve essere aumentata o ridotta, così da mantenere una prestazione del motore sempre ottimale.

RAPID BIKE SFATA IL MITO DELLA MAPPA STATICA

Questo vantaggio risulta ancora più utile nel momento in cui si vanno ad apportare delle modifiche sostanziali al veicolo (come l'installazione di un filtro aria più traspirante o di uno scarico sportivo) tali da rendere necessarie delle correzioni alla mappa di iniezione che la centralina Rapid Bike **è in grado di effettuare autonomamente durante la guida**. Di fatto Rapid Bike ha **reso obsoleto il concetto di mappa di iniezione inteso come valore statico** dato che la centralina è in grado di elaborare la mappa e di continuare ad aggiornarla senza ulteriori interventi esterni. Questa tecnologia è talmente sofisticata che anche partendo da una 'mappa zero', consente alle centraline Rapid Bike di completare in autonomia il processo di mappatura dopo circa 200 km di percorrenza.

reported by the stock lambda sensor. The result of this continuous comparison determines whether the fuel being injected needs to be increased or decreased, and secure the engine always delivers the best performance.

FREE YOUR MIND FROM THE OLD MYTH OF A SET INJECTION MAP

This advantage is even more useful when performing some consistent modifications to the bike (such as the installation of a free-flow air filter or a racing exhaust system) requiring the injection map to be modified – Rapid Bike module is **able to develop and implement these changes automatically, while the rider is using the bike**. Rapid Bike **overcomes the "old" idea of an injection map conceived as a value remaining fixed overtime**. Our add-on modules offer the unique feature to develop an injection map and keep it constantly adjusted making the proper modifications without any need of external operations. Such a technology is so far advanced that a Rapid Bike module will complete the auto-remapping injection process within 200 km ride even in case of starting with a 'zero' value map.

TPS (%)

RPM

	0	5	10	20	40	60	80	95
1500	0	3	0	0	0	0	0	0
1700	5	4	6	0	0	0	0	0
1900	6	5	7	1	0	0	0	0
2100	7	6	8	2	0	0	0	0
2300	7	7	9	4	1	1	0	0
2500	6	8	10	6	2	1	1	0
2700	5	9	10	9	5	4	2	1
2900	5	10	10	11	7	5	4	2
3100	5	10	10	12	6	5	5	4
3300	4	10	10	12	6	6	6	6
3500	3	10	10	12	6	7	7	8
3700	3	8	11	12	6	7	8	9
3900	2	7	9	12	6	7	8	9
4100	0	6	9	12	7	8	8	9
4300	0	5	10	12	8	8	8	8
4500	0	5	13	12	8	8	7	7
4700	0	5	11	11	8	8	7	7
4900	0	4	9	10	9	8	8	7
5100	0	3	10	9	9	8	7	6
5300	0	3	8	8	9	7	6	4
5500	0	3	6	7	9	6	4	1
5700	0	3	6	7	8	5	2	-1
5900	0	3	6	7	7	4	1	-2
6100	0	3	6	6	6	3	1	-2
6300	0	3	6	6	6	4	1	-1
6500	0	2	6	6	5	3	2	0
6700	0	2	5	5	4	3	2	1
6900	0	2	5	4	3	3	2	2
7100	0	2	5	3	2	2	3	3
7300	0	0	4	2	1	2	2	3

SOLO NOI TI PORTIAMO NEL 'CUORE DEL DIVERTIMENTO'!

Leggi attentamente i valori di questa mappa*: tutte le centraline aggiuntive sul mercato ti promettono una modifica dei valori, ma **solo Rapid Bike ti garantisce di intervenire in prima persona e con risultati importanti ai bassi e medi regimi**, nel 'regno' della sonda lambda.

Guarda l'area colorata in azzurro, quella che i nostri concorrenti definiscono 'closed loop area', indicando una zona 'off limits' dove il motociclista è fuorigioco. La tecnologia **Rapid Bike ti riporta al centro del gioco**, nel 'cuore del divertimento', per ottenere il meglio dalla tua moto in ogni condizione di guida e su ogni tracciato.

WE TAKE YOU STRAIGHT WHERE OTHERS CAN'T REACH!

Take a close look at the map values*: all other brands of add-on modules claim to modify the injection values, but in reality **Rapid Bike is the only one allowing you to take action and reach consistent results with re-mapping the most critical section of the power delivery curve**, that is the range of low and medium rpm where the lambda sensor is in full control of fueling parameters.

The graph' blue area is **defined by other brands as 'closed loop area'** and as a matter of fact this section remains 'off-limits' for the rider since no real modifications of injection values are allowed. **Rapid Bike technology puts you in full control of the game** without any sort of limitations, offering you a powerful tool to be in charge of improving your bike performance in every riding conditions.

*Tabella riferita alla mappa di una DUCATI HYPERMOTARD 796 (2010)
This chart refers to the injection map of a DUCATI HYPERMOTARD 796 (2010 model)

RAPID BIKE EASY



PLUG & PLAY EASY RIDING

La centralina aggiuntiva **Rapid Bike EASY** è dotata di un microprocessore per agire direttamente sul segnale della sonda lambda e ottimizzare il rapporto aria/benzina, migliorare l'efficienza del motore ed eliminare i buchi di erogazione della coppia, con particolare attenzione ai bassi e medi regimi.

Semplicemente **PLUG & PLAY!**

Collega la tua centralina **EASY** ai connettori originali della sonda lambda e verifica il suo corretto funzionamento con il led di status. Ora non ti resta che tarare la centralina: un'operazione semplicissima (grazie a due trimmer facilmente accessibili) per la quale non è necessario utilizzare software aggiuntivi.

La centralina **EASY**, in grado di gestire fino a due sonde lambda, è particolarmente indicata per veicoli utilizzati in configurazione originale.

Controlla l'erogazione della potenza e riduci i consumi!

***Rapid Bike EASY** add-on electronic module is equipped with a microprocessor managing directly the lambda sensor signal to optimize the air/fuel ratio, improve the engine efficiency and eliminate the torque and power gaps typical of the low and medium rpm.*

Simply **PLUG&PLAY!**

*Install your **EASY** module to the stock lambda sensor connector and check for operating status thanks to a led.*

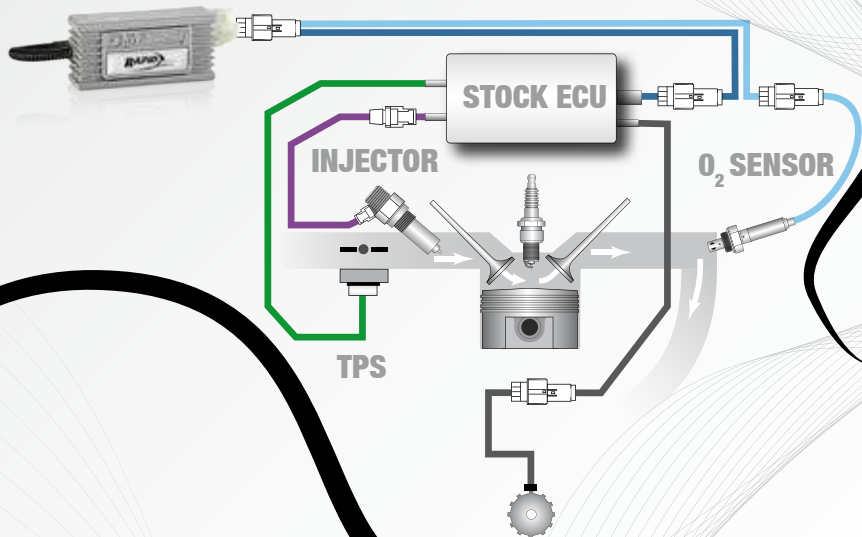
Now you are ready for the module fine-tuning: this is a very simple procedure (using two easily accessible trimmers) without any need for additional software operations.

***EASY** add-on module can manage up to two lambda sensors, and it is designed especially for motorbikes with a standard configuration.*

Improve power delivery while keeping fuel consumption under control!



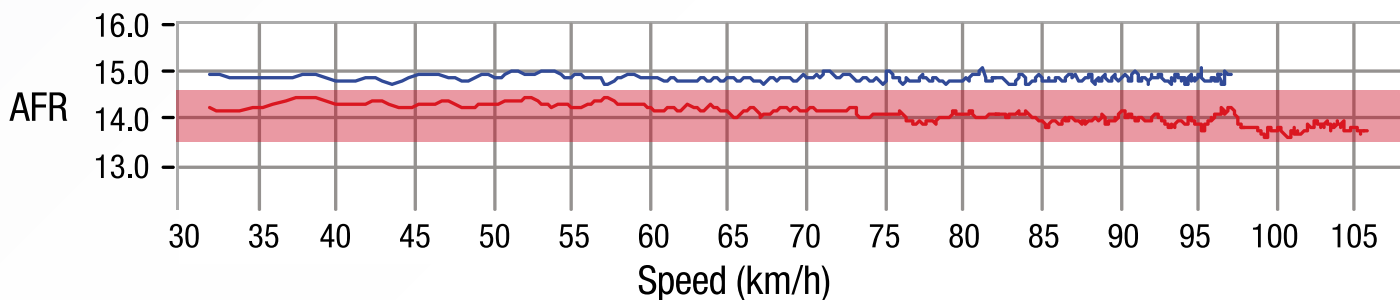
**RAPID BIKE EASY
WIRING HARNESS**



- Lettura del segnale della sonda lambda* — *Reading O₂ lambda sensor signal**
- Segnale modulato della sonda lambda in uscita* — *Outcoming modulated O₂ lambda sensor signal**
- Segnale di apertura della farfalla — *Throttle position sensor (TPS) signal*
- Segnale dell'iniettore di benzina — *Fuel injector signal*

*Fino a due sonde lambda / Up to two lambda sensors

AFR Air Fuel Ratio



Il grafico evidenzia che Rapid Bike EASY (in rosso) consente una velocità maggiore a parità di apertura dell'acceleratore (in blu la versione originale), posizionando il valore della sonda lambda nel range ottimale compreso fra 13,5 - 14,5 AFR

Compared to the stock version (in blue color), RapidBike EASY (in red color) gains a higher speed keeping the same throttle opening, while placing the lambda sensor value in the ideal range between 13,5 - 14,5 AFR

RAPID BIKEEVO



TOTAL INJECTION CONTROL

La centralina aggiuntiva **Rapid Bike EVO** consente il controllo completo della carburazione tramite la gestione di tutti gli iniettori originali (fino a otto) e del relativo rapporto aria/benzina, così da poter **modificare la mappa di iniezione lungo tutto l'arco della curva di erogazione del motore**.

La gestione del segnale della sonda lambda garantisce la messa a punto dell'esclusiva funzione **auto-adattativa**: la carburazione si aggiorna automaticamente durante la guida del veicolo.

La mappa di iniezione diventa un fattore dinamico e flessibile, adattandosi perfettamente al mutare delle condizioni atmosferiche e dello stile di guida. I benefici più importanti si realizzano ai bassi e ai medi regimi correggendo le esitazioni del motore causate dalle sempre più restrittive leggi anti-inquinamento.

RapidBike EVO supporta la **gestione di mappe multiple**, lo **spostamento dei giri motore** (fino a + 1000 rpm) e l'**eliminazione del limitatore di velocità**.

Inoltre, sui motori bicilindrici è possibile realizzare una mappa ed un set di autocorrezione specifico per ogni cilindro.

Controllo totale della carburazione: Rapid Bike EVO ti permette di sfruttare al massimo il potenziale della tua moto!

Rapid Bike EVO** add-on module puts in your hands total control of fueling operations as it is directly connected to all stock injectors (up to eight) while managing at the same time the corresponding air/fuel ratio. In this way the carburetion values **can be modified throughout the entire engine power delivery curve.

*The ability to manage stock lambda sensor signal allows performing the exclusive **auto-adaptive** feature to secure that fueling is constantly adjusted while riding the vehicle. The injection map becomes a dynamic value in order to match the changing weather conditions and driving style. This function is highly beneficial at low and medium rpm where the engine performance is poorly limited due to more and more restrictive anti-polluting regulations.*

***RapidBike EVO** supports **multiple maps management**, the possibility to **raise the RPM limiter** (up to 1000 rpm) and the **elimination of speed limiter**.*

For twin cylinders engine, it is possible to develop a specific injection map for each cylinder as well as a specific set for self-injection remapping.

Total Injection Control: Rapid Bike EVO puts you in the best conditions to exploit the full potential of your bike!



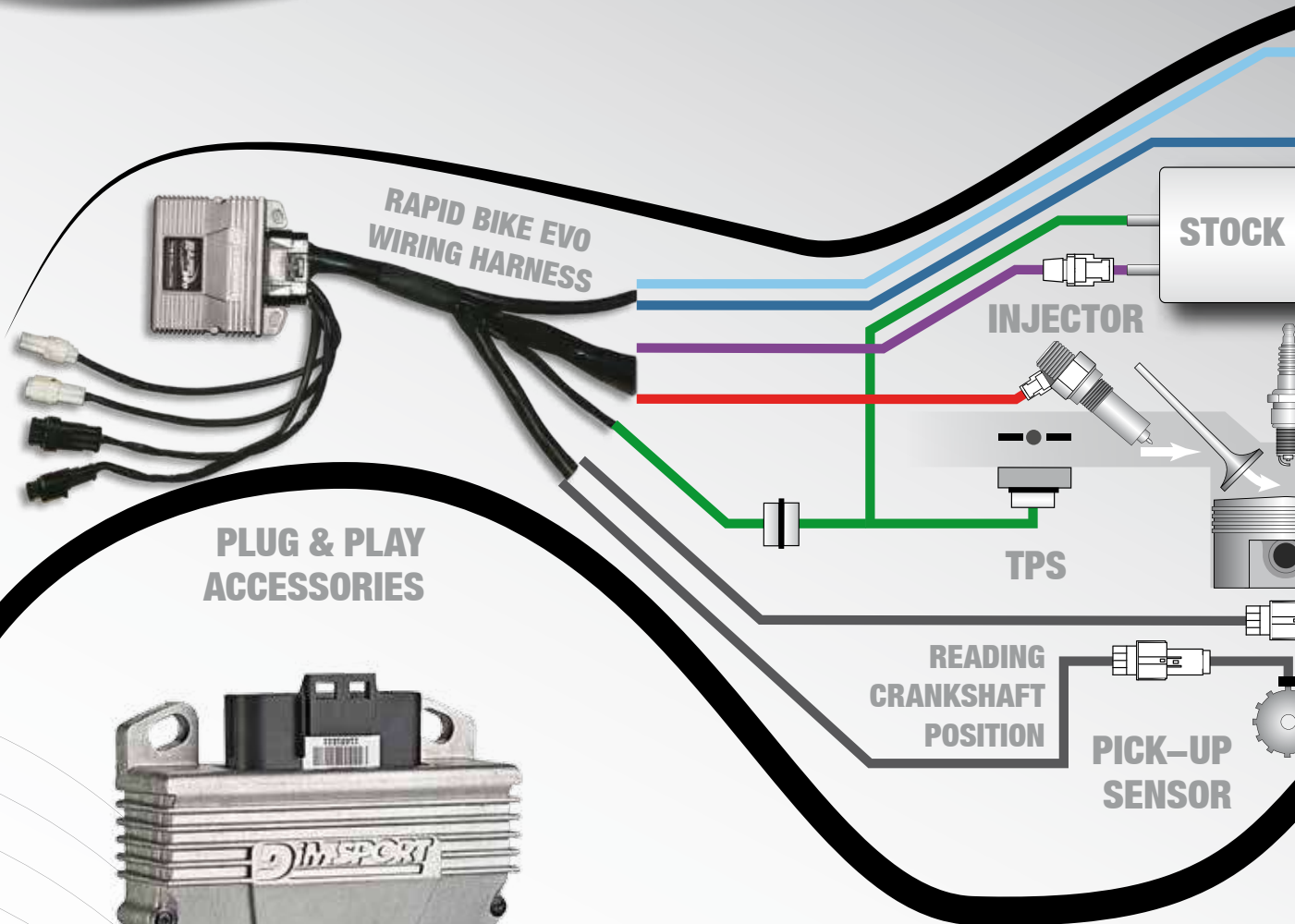
Exclusive kit

Le centraline EVO sono disponibili nel nuovo kit **Exclusive**: una versione più essenziale, dal prezzo particolarmente appetibile, ottimizzata per un utilizzo esclusivo su uno specifico modello di moto (ovvero non riprogrammabile per essere installata su altri modelli). Già disponibile per YAMAHA MT-09, HONDA SH300, CBR250, NC700/750, KAWASAKI ER6 e Z800, DUCATI MULTISTRADA 1200 e tanti altri modelli; l'elenco aggiornato di tutte le applicazioni disponibili è consultabile sul sito www.rapidbike.it.

*EVO add-on modules are available in a new **Exclusive** kit: a more simple version offered at a very interesting pricing, strictly dedicated to a specific bike model (cannot be reprogrammed and installed on different models); YAMAHA MT-09, HONDA SH300, CBR 250, NC 700/750, KAWASAKI ER6 and Z800, DUCATI MULTISTRADA 1200 and much more; please visit www.rapidbike.it for the updated application list.*



RAPID BIKE EVO

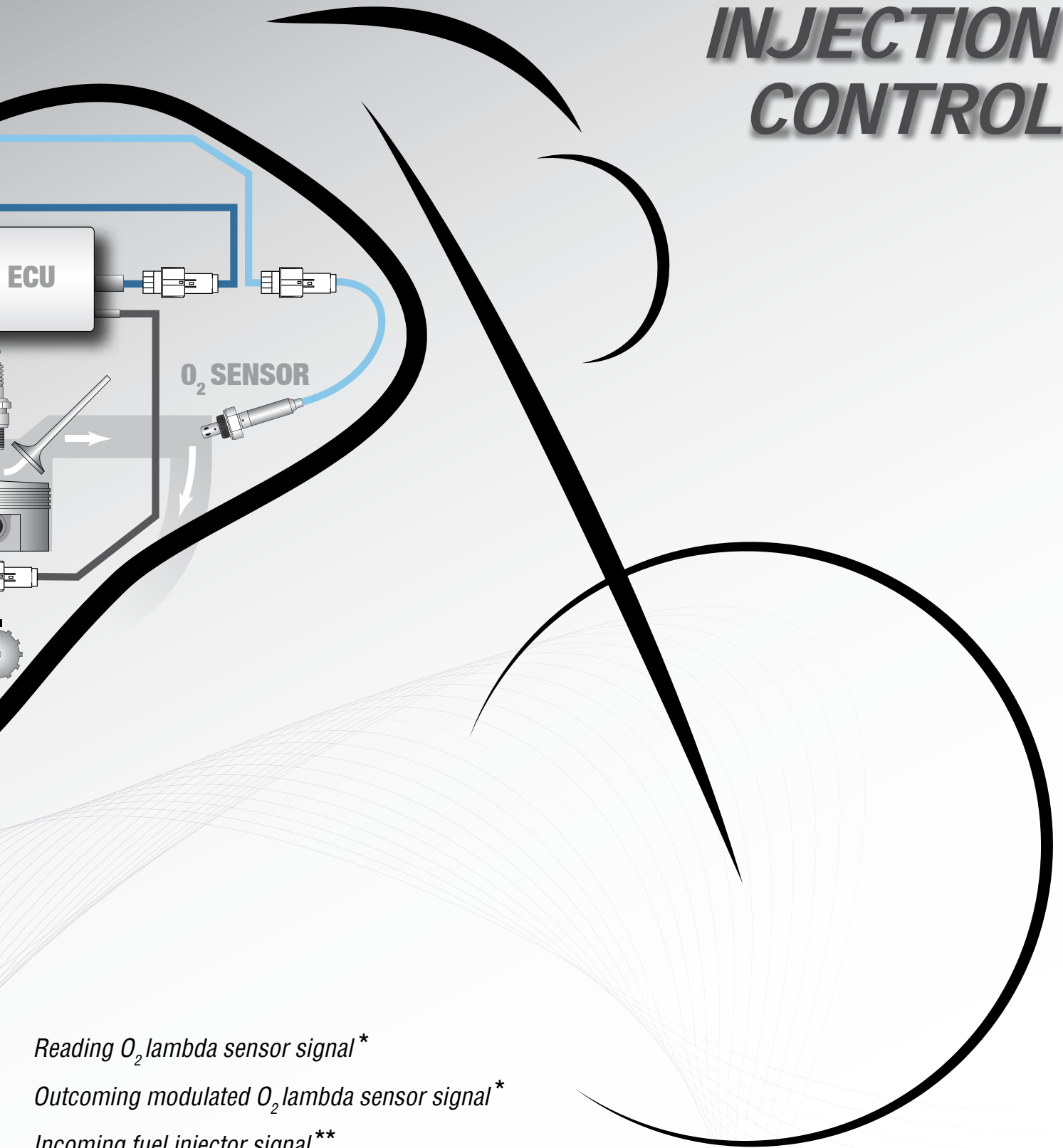


PLUG & PLAY ACCESSORIES



- Lettura del segnale della sonda lambda* —
- Segnale modulato della sonda lambda in uscita* —
- Lettura del segnale dell'iniettore di benzina in ingresso** —
- Segnale modificato dell'iniettore di benzina in uscita** —
- Lettura del segnale del sensore posizione dell'albero motore —
- Lettura del segnale di posizione della farfalla —

TOTAL INJECTION CONTROL



*Reading O₂ lambda sensor signal **

*Outcoming modulated O₂ lambda sensor signal **

*Incoming fuel injector signal ***

*Outcoming modified fuel injector signal ***

Reading crankshaft position sensor signal (pick-up)

Reading throttle position sensor (TPS) signal

** Fino a due sonde lambda / Up to two lambda sensors*

*** Fino a otto iniettori / Up to eight injectors*

RAPID
BIKERACING

RAPID
BIKERACING
ENJOY RACING

RAPID
BIKEEVO
THE EVOLUTION

ENJOY RACING!

La centralina aggiuntiva **Rapid Bike RACING** rappresenta la tecnologia più evoluta per spingere una moto al top delle prestazioni, grazie a soluzioni molto apprezzate sia in ambito sportivo che per utilizzo stradale. Partendo dagli standard di Rapid Bike EVO, la centralina **RACING** è stata progettata per gestire ulteriori funzioni che la rendono un punto di riferimento per il settore agonistico.

MAPPA DI ANTICIPO con la gestione del segnale del pick-up per un controllo accurato e puntuale delle fasi di iniezione e accensione

FRENO MOTORE gestito in decelerazione, per eliminare il saltellamento del retrotreno in staccata e migliorare la stabilità del veicolo in curva

PIT-LANE LIMITER attivabile con uno switch al manubrio, per ridurre l'erogazione della potenza e rimanere a velocità costante in zona box

DUAL SETTING per l'ottimizzazione dei principali parametri del motore grazie alla possibilità di selezionare in tempo reale il miglior settaggio fra due differenti preimpostati

Rapid Bike RACING add-on module represents the highest level of technology available for reaching top performance, offering the widest range of solutions for demanding professional track riders and street users. Starting from the new standards set by Rapid Bike EVO, **RACING** module is designed to manage additional and innovative features setting new and unmatched standards within the competitive arena.

IGNITION MAP using the pick-up signal management for an accurate control of injection and spark advance timing

ENGINE BRAKE managed while decelerating to prevent rear wheel jumping and improve the bike's stability while bending

PIT-LANE LIMITER can be activated manually with a handlebar switch to reduce and maintain constant speed in the pit lane area

DUAL SETTING to optimize the main engine parameters in real time and select the best possible setting between two different pre-set

Vuoi vincere con la tua moto? Con RACING non hai rivali!

With RACING module you always ride like a PRO!



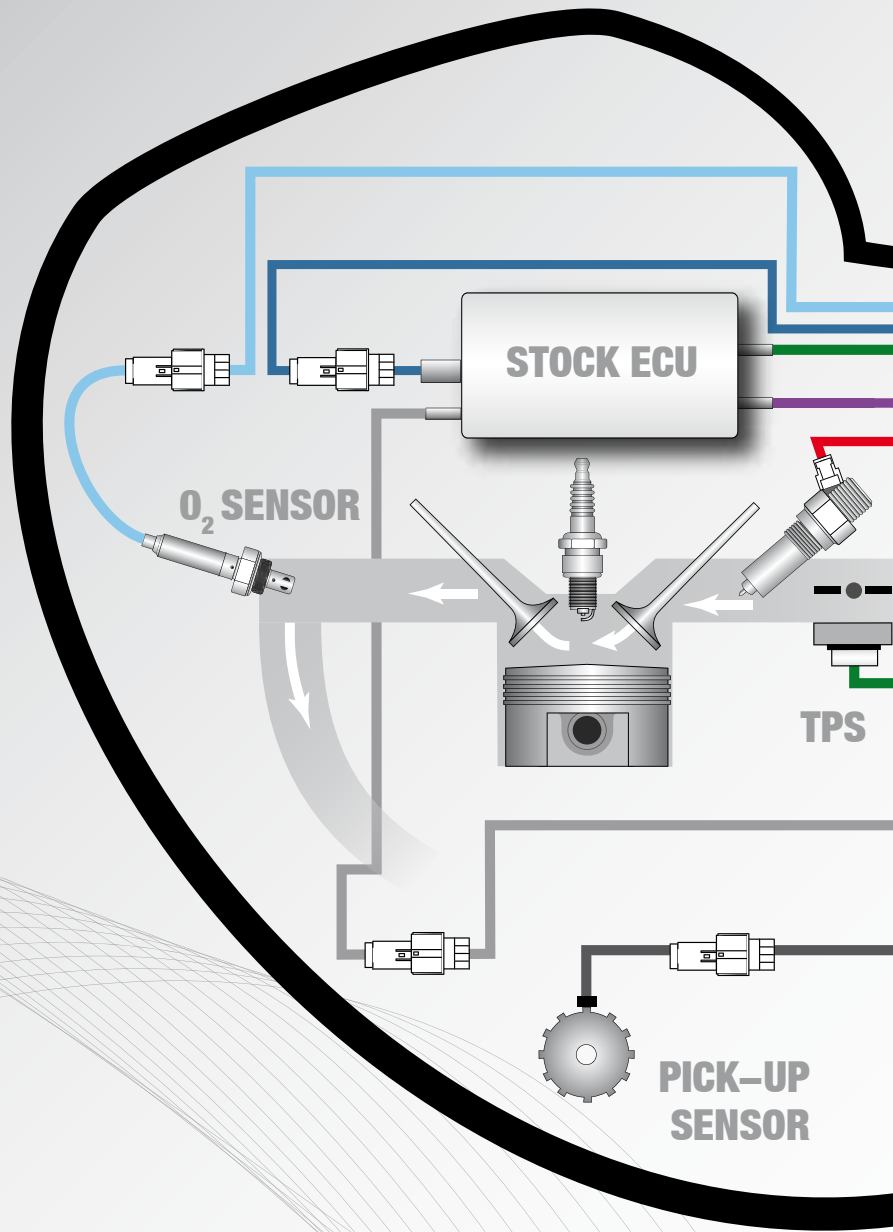
Exclusive kit

Le centraline RACING sono disponibili nel nuovo kit **Exclusive**: una versione più essenziale, dal prezzo particolarmente appetibile, ottimizzata per un utilizzo esclusivo su uno specifico modello di moto (ovvero non riprogrammabile per essere installata su altri modelli). Già disponibile per YAMAHA TMAX 500 e 530, BMW serie F e serie R 1200; l'elenco aggiornato di tutte le applicazioni disponibili è consultabile sul sito www.rapidbike.it.

*RACING add-on modules are available in a new **Exclusive** kit: a more simple version offered at a very interesting pricing, strictly dedicated to a specific bike model (cannot be reprogrammed to be installed on different models); YAMAHA TMAX 500 and 530, BMW F and R 1200 series; please visit www.rapidbike.it for the updated application list.*

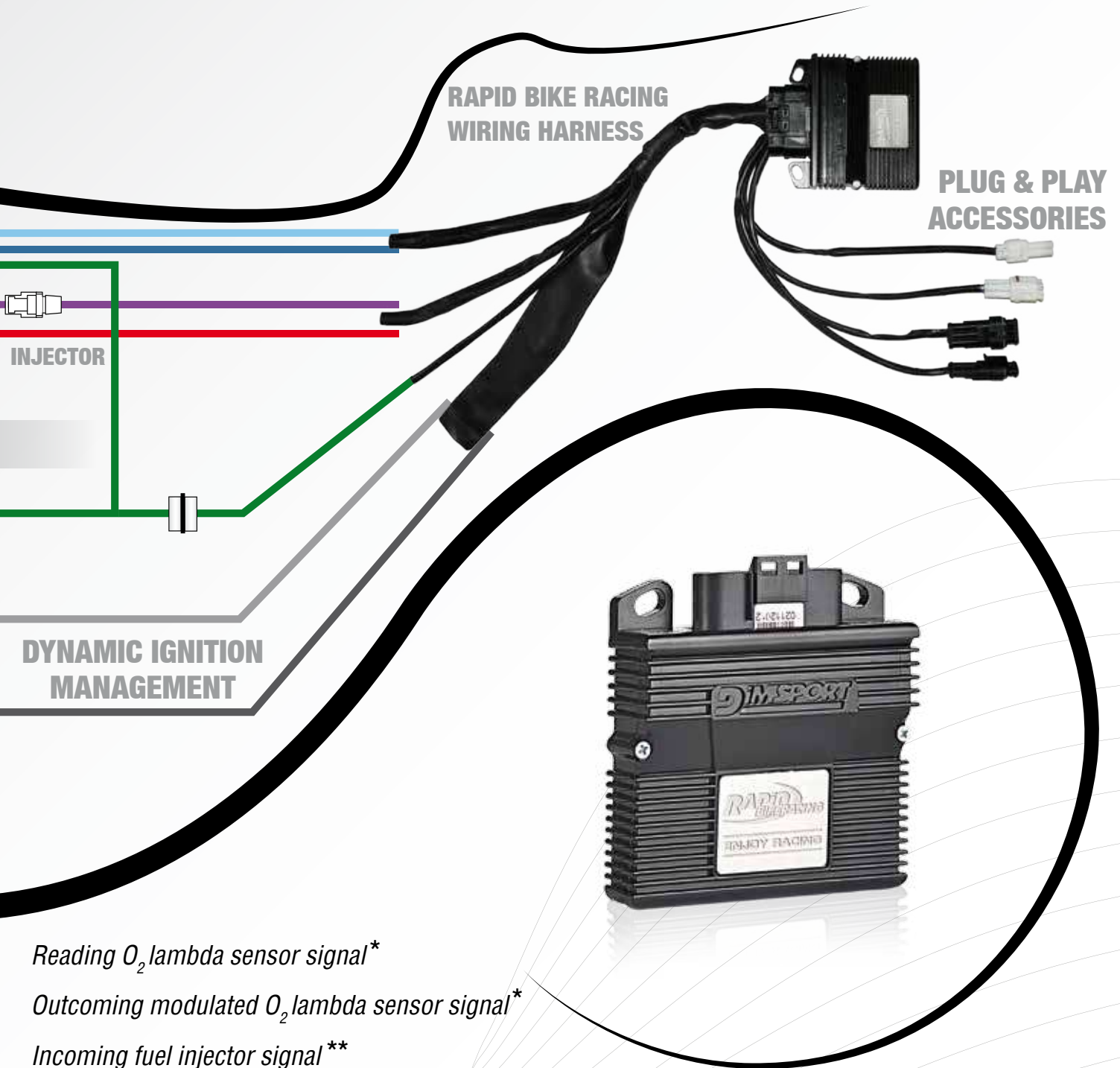


ENJOY RACING!



- Lettura del segnale della sonda lambda* —
- Segnale modulato sonda lambda in uscita* —
- Lettura segnale dell'iniettore di benzina in ingresso** —
- Segnale modificato dell'iniettore di benzina in uscita** —
- Lettura del segnale del sensore posizione dell'albero motore in ingresso —
- Segnale modificato del sensore posizione dell'albero motore in uscita —
- Lettura del segnale di posizione della farfalla —

RAPID BIKERACING



*Reading O₂ lambda sensor signal**

*Outcoming modulated O₂ lambda sensor signal**

*Incoming fuel injector signal***

*Outcoming modified fuel injector signal***

Reading crankshaft position sensor signal (pick-up)

Outcoming modified crankshaft position sensor signal

Reading throttle position sensor (TPS) signal

**Fino a due sonde lambda / Up to two lambda sensors*

***Fino a otto iniettori / Up to eight injectors*

ACCESSORI EVO-RACING

EVO-RACING accessories

ADATTATORE BYPASS ADORI

L'ADORI è un ADattatore all'ORIGINALE che sostituisce la centralina RapidBike per riportare la moto in configurazione stock senza dover rimuovere il cablaggio, così da ottenere una valutazione realistica dei benefici ottenuti con l'utilizzo dei moduli aggiuntivi.

ADORI BYPASS ADAPTER

A by-pass replacing the RapidBike module (Adapter recreating ORIGINAL conditions) and setting the bike to stock conditions without removing the wiring harness. In this way, it is possible to have an immediate comparison of the bike performance in real driving conditions. Very useful in areas with severe restrictions for installing high-performance accessories.



SWITCH MAPPE

Consente di sfruttare al meglio la funzionalità delle centraline RapidBike, selezionando il set di mappe da utilizzare: anticipo, iniezione, limitatori (anche in funzione pit-lane per Racing), gestione freno motore, funzione auto-adattativa della mappa di iniezione.

Nella foto è visualizzata la versione in alluminio anodizzato.

MAP SWITCH

Take advantage RapidBike full potential and switch between different map-settings: injection, ignition, limiters (also in pit-lane when using the Racing module), engine braking control and self-adaptive injection map.

Showing the aluminum anodized version.

PER I VERI PROFESSIONISTI

Professional equipment

Tuning Bike è un dispositivo portatile destinato ad uso professionale in grado di realizzare fino a due mappe di iniezione basandosi sull'analisi del **rapporto stechiometrico** rilevato nei gas dei di scarico. Uno strumento estremamente utile sia per un **dealer** privo di banco prova che per un **tuner** impegnato nello sviluppo di una mappa di iniezione 'tagliata su misura' per la pista.

Tuning bike is a portable device designed for professional tuners developing up to two injection maps.

*The maps are based on the value of the **air/fuel ratio** acquired from the exhaust gas produced while the engine is running.*

*It is a useful tool for **dealers** unable to access a dyno-bench as well as for **tuners** developing an injection map based on specific conditions such as track peculiarities and rider's driving style.*

TUNING BIKE





CAMBIO ELETTRONICO

E' un sensore a cella di carico che invia un segnale alla centralina RapidBike per effettuare un taglio di potenza e consentire l'inserimento della marcia superiore senza chiudere la manopola dell'acceleratore. Uno strumento universale utilizzabile sia in trazione che in compressione, per agire su leveraggi standard e rovesciati. I tempi di taglio sono modificabili in base al numero di giri e, se presente, alla posizione di marcia.

E' disponibile anche un dispositivo di attivazione a pulsante da installare sul manubrio, accessorio indispensabile in mancanza dell'asta di rinvio.

ELECTRONIC QUICK SHIFTER

It is a load cell sensor allowing the RapidBike module to reduce automatically the power when shifting into a higher gear, without shutting off the throttle.

It is a real valuable tool as it works on both, standard and reversed operating shifting levers.

The power reduction timing can be set according to RPM and gear position (if gear position sensor is available on your bike).

Available a push-button device for handlebar installation, very useful when the shifting-rod is missing.



LIMITATORE PIT-LANE

Selettore regolabile e progressivo per il controllo della velocità. Disponibile solo per RapidBike RACING.

PIT-LANE LIMITER

Adjustable pit-lane limiter switch for speed control. Available only for RapidBike RACING.



CALIBRAZIONE IN REAL TIME

Permanent injection recalibration

My Tuning Bike è lo strumento indispensabile per realizzare la messa a punto della mappa di iniezione **in tempo reale** sulla base di un determinato valore del rapporto aria/benzina.

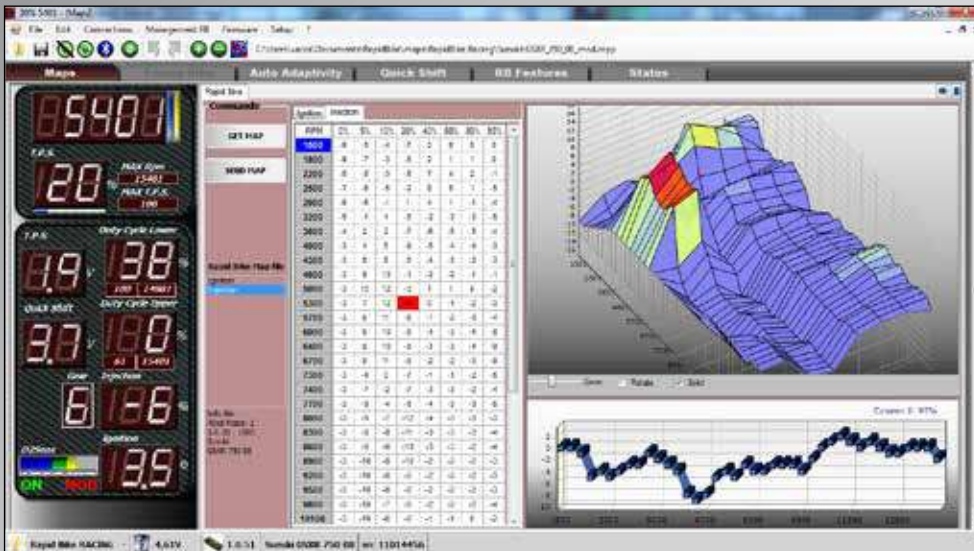
La sua peculiarità è la velocità con cui si ottiene la rimappatura grazie all'utilizzo della **linea can-bus** e di una sonda lambda lineare (wide band) per garantire un adeguamento immediato dei parametri della mappa di iniezione alle mutevoli condizioni climatiche e alle caratteristiche del percorso.

My Tuning Bike is the best tool performing a **real-time** injection auto-remapping, according to a specific air/fuel ratio target. The peculiarity of this tool is the time required to perform the auto-remapping operation thanks to the **can-bus line** and a wide band lambda sensor. The injection values are instantly modified to respond immediately to the changing climatic conditions and road styles.



RAPID BIKE MASTER

The reprogramming software

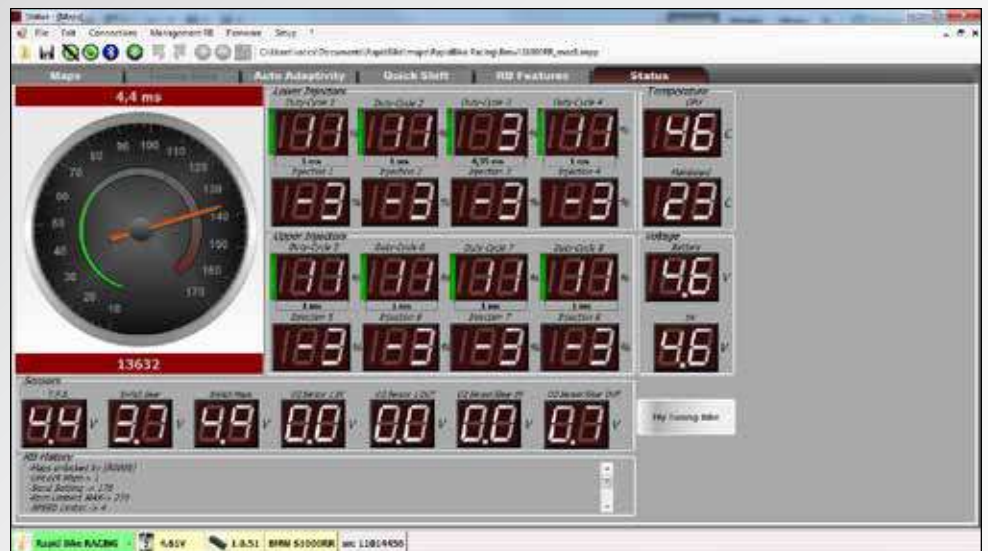


La tecnologia RapidBike è supportata da un software molto curato per la gestione di tutte le operazioni di calibrazione delle centraline EVO e RACING, degli accessori collegati alle centraline, e delle attrezzature professionali a disposizione del dealer.

La versione avanzata del software comprende tutti gli strumenti a supporto delle esigenze professionali, mentre la versione destinata all'utente finale è scaricabile tramite registrazione sul sito www.rapidbike.it

RapidBike technology includes a well-designed software managing all the features of EVO and RACING modules, all the accessories connected to the module, as well as all the professional tools supporting the dealer's operations.

The advanced software version include all the accessories required by the professional tuners, while the end-user version can be downloaded free of charge from www.rapidbike.it.





**CATALOGO
APPLICAZIONI
RAPIDBIKE**

C.C.	MODELLO	ANNO	KIT EASY	CABLAGGIO EASY	KIT EVO	KIT RACING	CABLAGGIO EVO/RACING	KIT EXCLUSIVE EVO	KIT EXCLUSIVE RACING
APRILIA									
125	SR MAX	11/13	87.1252 KRBEA- 023	87.4172 F27- EA- 023					
250	Scarabeo Light IE / E3	06/11	87.1252 KRBEA- 023	87.4172 F27- EA- 023					
250	Sportcity Cube	08/10	87.1252 KRBEA- 023	87.4172 F27- EA- 023					
250	Sportcity IE	06/08	87.1235 KRBEA- 022	87.4155 F27- EA- 022					
300	Atlantic (SPG00)	10/13	87.1252 KRBEA- 023	87.4172 F27- EA- 023					
300	Scarabeo Light / Special	09/13	87.1252 KRBEA- 023	87.4172 F27- EA- 023					
300	Sportcity Cube/ Street	08/13	87.1252 KRBEA- 023	87.4172 F27- EA- 023					
300	SR MAX	11/13	87.1252 KRBEA- 023	87.4172 F27- EA- 023					
400	Atlantic Sprint	05/08	87.1252 KRBEA- 023	87.4172 F27- EA- 023					
400	Scarabeo Light	06/08	87.1252 KRBEA- 023	87.4172 F27- EA- 023					
450	RXV	08/13			87.1297 KRBEVO- 083		87.4197 F27-ER-083	87.8017 KRBEVO-083- EX	
450	SXV	08/13			87.1297 KRBEVO- 083		87.4197 F27-ER-083	87.8017 KRBEVO-083- EX	
550	RXV	08/13			87.1297 KRBEVO- 083		87.4197 F27-ER-083	87.8017 KRBEVO-083- EX	
550	SXV	08/13			87.1297 KRBEVO- 083		87.4197 F27-ER-083	87.8017 KRBEVO-083- EX	
660	Pegaso Strada	05/11			87.1655 KRBEVO- 027F		87.4755 K27C-ER-004		
750	Dorsoduro (SMC00/SM000/ SMA00)	08/14	87.1235 KRBEA- 022	87.4155 F27- EA- 022	87.1720 KRBEVO- 032A	87.2350 KRBRAC-032A	87.4770 K27C-ER-007	87.8016 KRBEVO-032A- EX	
750	Dorsoduro Factory (SMB00)	10/13	87.1235 KRBEA- 022	87.4155 F27- EA- 022	87.1720 KRBEVO- 032A	87.2350 KRBRAC-032A	87.4770 K27C-ER-007	87.8016 KRBEVO-032A- EX	
750	Dorsoduro Factory ABS (SMB01)	10/13	87.1235 KRBEA- 022	87.4155 F27- EA- 022	87.1720 KRBEVO- 032A	87.2350 KRBRAC-032A	87.4770 K27C-ER-007	87.8016 KRBEVO-032A- EX	
750	Shiver (RA000/RAC00/RAE00/RAG00)	07/14	87.1235 KRBEA- 022	87.4155 F27- EA- 022	87.1715 KRBEVO- 032		87.4340 F27-ER-032		
750	Shiver GT (RAB00/RAD00)	09	87.1235 KRBEA- 022	87.4155 F27- EA- 022	87.1715 KRBEVO- 032		87.4340 F27-ER-032		
850	Mana / Mana GT	07/14	87.1235 KRBEA- 022	87.4155 F27- EA- 022					
850	SRV / SRV ATC ABS (M55103/ M55104)	12/14			87.1234 KRBEVO- 071		87.4339 F27-ER-071	87.8002 KRBEVO-071- EX	

C.C.	MODELLO	ANNO	KIT EASY	CABLAGGIO EASY	KIT EVO	KIT RACING	CABLAGGIO EVO/RACING	KIT EXCLUSIVE EVO	KIT EXCLUSIVE RACING
1000	RSV 4 R (RKA00)	09/10	87.1235	87.4155	87.1290	87.2190	87.4195		
			KRBEA- 022	F27- EA- 022	KRBEVO- 002	KRBRAC- 002	F27-ER-002		
1000	RSV 4 R APRC (RKE00/RKE01/RKH)	13	87.1235	87.4155	87.1598	87.2198	87.4195		
			KRBEA- 022	F27- EA- 022	KRBEVO- 002B	KRBRAC- 002B	F27-ER-002		
1000	RSV 4 R APRC (RKE00/RKE01/RKH)	11/12	87.1235	87.4155	87.1300	87.2200	87.4195		
			KRBEA- 022	F27- EA- 022	KRBEVO- 002B	KRBRAC- 002B	F27-ER-002		
1000	RSV 4 R Factory (RK00/RK001/RKC00)	09/10	87.1235	87.4155	87.1295	87.2195	87.4195		
			KRBEA- 022	F27- EA- 022	KRBEVO- 002A	KRBRAC- 002A	F27-ER-002		
1000	RSV 4 R Factory APRC (RKB00/RKB01/RKG)	13	87.1235	87.4155	87.1598	87.2198	87.4195		
			KRBEA- 022	F27- EA- 022	KRBEVO- 002B	KRBRAC- 002B	F27-ER-002		
1000	RSV 4 R Factory APRC (RKB00/RKB01/RKG)	11/12	87.1235	87.4155	87.1300	87.2200	87.4195		
			KRBEA- 022	F27- EA- 022	KRBEVO- 002B	KRBRAC- 002B	F27-ER-002		
1000	RSV R (RR00)	04/09	87.1200	87.4120	87.1291	87.2191	87.4196		
			KRBEA- 015	F27- EA- 015	KRBEVO- 076	KRBRAC- 076	F27-ER-076		
1000	RSV R Factory (RRK0)	04/09	87.1200	87.4120	87.1291	87.2191	87.4196		
			KRBEA- 015	F27- EA- 015	KRBEVO- 076	KRBRAC- 076	F27-ER-076		
1000	RSV R Tuono (RRL00)	06/11	87.1200	87.4120	87.1292	87.2192	87.4196		
			KRBEA- 015	F27- EA- 015	KRBEVO- 076A	KRBRAC- 076A	F27-ER-076		
1000	RSV R Tuono Factory (RRM00)	06/11	87.1200	87.4120	87.1292	87.2192	87.4196		
			KRBEA- 015	F27- EA- 015	KRBEVO- 076A	KRBRAC- 076A	F27-ER-076		
1000	Tuono V4 R - APRC	11/13	87.1235	87.4155	87.1233	87.2133	87.4338		
			KRBEA- 022	F27- EA- 022	KRBEVO- 074	KRBRAC- 074	F27-ER-074		
1200	Dorsoduro	12/14	87.1235	87.4155	87.1593		87.4191	87.8001	
			KRBEA- 022	F27- EA- 022	KRBEVO- 085		F27-ER-085	KRBEVO- 085- EX	
BMW									
650	F GS 2C (800cc)	08/12	87.1195	87.4115	87.1540		87.4280		
			KRBEA- 014	F27- EA- 014	KRBEVO- 019M		F27-ER-019		
700	F GS 2C (800cc)	12/13			87.1541		87.4280		
					KRBEVO- 019M		F27-ER-019		
800	F GS (K72 - 0219/0229/0225)	06/13	87.1195	87.4115	87.1545		87.4280		
			KRBEA- 014	F27- EA- 014	KRBEVO- 019N		F27-ER-019		
800	F GT	13	87.1195	87.4115	87.1545		87.4280		
			KRBEA- 014	F27- EA- 014	KRBEVO- 019N		F27-ER-019		
800	F R	09/13	87.1195	87.4115	87.1545		87.4280		
			KRBEA- 014	F27- EA- 014	KRBEVO- 019N		F27-ER-019		
800	F S / F ST	06/12	87.1195	87.4115	87.1545		87.4280		
			KRBEA- 014	F27- EA- 014	KRBEVO- 019N		F27-ER-019		
850	R C	95/03	87.1165	87.4085	87.1680		87.4325		
			KRBEA- 006	F27- EA- 006	KRBEVO- 029C		F27-ER-029		
850	R GS	97/02	87.1165	87.4085	87.1680		87.4325		
			KRBEA- 006	F27- EA- 006	KRBEVO- 029C		F27-ER-029		

C.C.	MODELLO	ANNO	KIT EASY	CABLAGGIO EASY	KIT EVO	KIT RACING	CABLAGGIO EVO/RACING	KIT EXCLUSIVE EVO	KIT EXCLUSIVE RACING
850	R R	95/03	87.1165	87.4085	87.1680		87.4325		
			KRBEA- 006	F27- EA- 006	KRBEVO- 029C		F27-ER-029		
850	R RT	96/03	87.1165	87.4085	87.1680		87.4325		
			KRBEA- 006	F27- EA- 006	KRBEVO- 029C		F27-ER-029		
1000	HP4	12/13	87.1210	87.4130	87.1599	87.2199	87.4255		
			KRBEA- 017	F27- EA- 017	KRBEVO- 014B	KRBRAC- 014B	F27-ER-014		
1000	S RR	09/11	87.1210	87.4130	87.1430	87.2260	87.4255		
			KRBEA- 017	F27- EA- 017	KRBEVO- 014	KRBRAC- 014	F27-ER-014		
1000	S RR	12/13	87.1210	87.4130	87.1591	87.2291	87.4255		
			KRBEA- 017	F27- EA- 017	KRBEVO- 014A	KRBRAC- 014A	F27-ER-014		
1100	R GS	98/00			87.1690		87.4325		
					KRBEVO- 029E		F27-ER-029		
1100	R R RUOTE A RAGGI	93/01			87.1685		87.4325		
					KRBEVO- 029D		F27-ER-029		
1100	R R RUOTE IN LEGA	93/01			87.1690		87.4325		
					KRBEVO- 029E		F27-ER-029		
1100	R RS	93/01			87.1690		87.4325		
					KRBEVO- 029E		F27-ER-029		
1100	R S	99/06			87.1685		87.4325		
					KRBEVO- 029D		F27-ER-029		
1150	R GS / R GS Adventure	00/04	87.1165	87.4085	87.1665		87.4325		
			KRBEA- 006	F27- EA- 006	KRBEVO- 029		F27-ER-029		
1150	R R (K82)	00/05	87.1165	87.4085	87.1670		87.4325		
			KRBEA- 006	F27- EA- 006	KRBEVO- 029A		F27-ER-029		
1150	R RS (K87)	01/06	87.1165	87.4085	87.1675		87.4325		
			KRBEA- 006	F27- EA- 006	KRBEVO- 029B		F27-ER-029		
1150	R RT (K81)	01/05	87.1165	87.4085	87.1675		87.4325		
			KRBEA- 006	F27- EA- 006	KRBEVO- 029B		F27-ER-029		
1150	R ST	00/05	87.1165	87.4085	87.1675		87.4325		
			KRBEA- 006	F27- EA- 006	KRBEVO- 029B		F27-ER-029		
1200	HP2 (K25)	06/07	87.1210	87.4130	87.1530	87.2295	87.4280		
			KRBEA- 017	F27- EA- 017	KRBEVO- 019H	KRBRAC- 019H	F27-ER-019		
1200	HP2 (K25)	08/09	87.1210	87.4130	87.1525	87.2290	87.4280		
			KRBEA- 017	F27- EA- 017	KRBEVO- 019G	KRBRAC- 019G	F27-ER-019		
1200	HP2 Megamoto (K25)	07/11	87.1210	87.4130	87.1535	87.2300	87.4280		
			KRBEA- 017	F27- EA- 017	KRBEVO- 019L	KRBRAC- 019L	F27-ER-019		
1200	HP2 Sport (K29)	08/12	87.1210	87.4130	87.1535	87.2300	87.4280		
			KRBEA- 017	F27- EA- 017	KRBEVO- 019L	KRBRAC- 019L	F27-ER-019		
1200	K GT (K44)	06/08	87.1195	87.4115	87.2535		87.4465		
			KRBEA- 014	F27- EA- 014	KRBEVO- 058		F27-ER-058		
1200	K GT (K44) ABS	06/08	87.2535	87.4465	87.2535		87.4465		
			KRBEVO- 058	F27- ER- 058	KRBEVO- 058		F27-ER-058		
1200	K LT/M (K76)	99/04	87.1165	87.4085					
			KRBEA- 006	F27- EA- 006					

C.C.	MODELLO	ANNO	KIT EASY	CABLAGGIO EASY	KIT EVO	KIT RACING	CABLAGGIO EVO/RACING	KIT EXCLUSIVE EVO	KIT EXCLUSIVE RACING
1200	K R (K43)	05/08	87.1195	87.4115	87.2535		87.4465		
			KRBEA- 014	F27- EA- 014	KRBEVO- 058		F27-ER-058		
1200	K RS (K13)	01/04	87.1165	87.4085					
			KRBEA- 006	F27- EA- 006					
1200	K S (K40)	05/08	87.1195	87.4115	87.2535		87.4465		
			KRBEA- 014	F27- EA- 014	KRBEVO- 058		F27-ER-058		
1200	R CL Confortline (K30)	03/06	87.1165	87.4085	87.1675		87.4325		
			KRBEA- 006	F27- EA- 006	KRBEVO- 029B		F27-ER-029		
1200	R GS (K25)	04/07	87.1210	87.4130	87.1515	87.2280	87.4280		
			KRBEA- 017	F27- EA- 017	KRBEVO- 019E	KRBRAC- 019E	F27-ER-019		
1200	R GS (K25)	08/09	87.1210	87.4130	87.1495	87.2270	87.4280		87.8018
			KRBEA- 017	F27- EA- 017	KRBEVO- 019A	KRBRAC- 019A	F27-ER-019		KRBEVO- 019A- EX
1200	R GS (K25)	10/12	87.1210	87.4130	87.1490	87.2265	87.4280		87.8019
			KRBEA- 017	F27- EA- 017	KRBEVO- 019	KRBRAC- 019	F27-ER-019		KRBEVO- 019- EX
1200	R GS (K50)	13/14	87.1210	87.4130	87.1521	87.2521	87.4121		87.8003
			KRBEA- 017	F27- EA- 017	KRBEVO- 100	KRBRAC- 100	F27-ER-100		KRBRAC- 100-EX
1200	R GS Advenure (K255)	07/09	87.1210	87.4130	87.1520	87.2285	87.4280		87.8021
			KRBEA- 017	F27- EA- 017	KRBEVO- 019F	KRBRAC- 019F	F27-ER-019		KRBEVO- 019F- EX
1200	R GS Advenure (K255)	10/13	87.1210	87.4130	87.1550	87.2305	87.4280		87.8020
			KRBEA- 017	F27- EA- 017	KRBEVO- 019P	KRBRAC- 019P	F27-ER-019		KRBEVO- 019P- EX
1200	R R (K27)	06/10	87.1210	87.4130	87.1500	87.2275	87.4280		
			KRBEA- 017	F27- EA- 017	KRBEVO- 019B	KRBRAC- 019B	F27-ER-019		
1200	R R (K27)	11/13	87.1210	87.4130	87.1560	87.2310	87.4280		
			KRBEA- 017	F27- EA- 017	KRBEVO- 019R	KRBRAC- 019R	F27-ER-019		
1200	R RT (K26)	10/13	87.1210	87.4130	87.1555		87.4280		
			KRBEA- 017	F27- EA- 017	KRBEVO- 019Q		F27-ER-019		
1200	R RT (K26)	05/09	87.1210	87.4130	87.1505		87.4280		
			KRBEA- 017	F27- EA- 017	KRBEVO- 019C		F27-ER-019		
1200	R S (K29)	05/09	87.1210	87.4130	87.1510		87.4280		
			KRBEA- 017	F27- EA- 017	KRBEVO- 019D		F27-ER-019		
1200	R ST (K28)	05/08	87.1210	87.4130	87.1565		87.4280		
			KRBEA- 017	F27- EA- 017	KRBEVO- 019S		F27-ER-019		
1300	K GT (K44)	09/12	87.1195	87.4115	87.2540		87.4465		
			KRBEA- 014	F27- EA- 014	KRBEVO- 058A		F27-ER-058		
1300	K R (K43)	09/13	87.1195	87.4115	87.2540		87.4465		
			KRBEA- 014	F27- EA- 014	KRBEVO- 058A		F27-ER-058		
1300	K S (K40)	09/13	87.1195	87.4115	87.2540		87.4465		
			KRBEA- 014	F27- EA- 014	KRBEVO- 058A		F27-ER-058		
BUELL									
900	XB9R Firebolt	03/07			87.2565		87.4485		
					KRBEVO- 062		F27-ER-062		
900	XB9S Lightning	03/07			87.2565		87.4485		
					KRBEVO- 062		F27-ER-062		
1200	XB12R Firebolt	03/07			87.2570		87.4485		
					KRBEVO- 062A		F27-ER-062		

C.C.	MODELLO	ANNO	KIT EASY	CABLAGGIO EASY	KIT EVO	KIT RACING	CABLAGGIO EVO/RACING	KIT EXCLUSIVE EVO	KIT EXCLUSIVE RACING
1200	XB12S Lightning	03/07			87.2570		87.4485		
					KRBEVO-062A		F27-ER-062		
1200	XB12X Ulysses	06/07			87.2575		87.4485		
					KRBEVO-062B		F27-ER-062		
CAGIVA									
1000	Navigator	01/06			87.1511		87.4211		
					KRBEVO-079		F27-ER-079		
DERBI									
300	Rambla IE	10/13	87.1252	87.4172					
			KRBEA-023	F27-EA-023					
DUCATI									
620	Monster	03/06			87.1775		87.4355		
					KRBEVO-035C		F27-ER-035		
620	Multistrada	05/06			87.1785		87.4355		
					KRBEVO-035E		F27-ER-035		
695	Monster	06/08	87.1235	87.4155	87.1770		87.4355		
			KRBEA-022	F27-EA-022	KRBEVO-035B		F27-ER-035		
696	Monster / ABS	08/14	87.1200	87.4120	87.1455		87.4265		
			KRBEA-015	F27-EA-015	KRBEVO-016B		F27-ER-016		
748	748 BIP	96/03			87.2485		87.4445		
					KRBEVO-054F		F27-ER-054		
748	749 R	03/06			87.2470		87.4445		
					KRBEVO-054C		F27-ER-054		
748	749 S	03/06			87.2465		87.4445		
					KRBEVO-054B		F27-ER-054		
796	Hypermotard	10/12	87.1200	87.4120	87.1610		87.4305		
			KRBEA-015	F27-EA-015	KRBEVO-024A		F27-ER-024		
796	Monster / ABS	10/14	87.1200	87.4120	87.1445		87.4265		
			KRBEA-015	F27-EA-015	KRBEVO-016		F27-ER-016		
800	Monster IE / Dark IE	03/05			87.1790		87.4355		
					KRBEVO-035F		F27-ER-035		
800	Monster S2R	05/07			87.1805		87.4355		
					KRBEVO-035L		F27-ER-035		
821	Hypermotard	13/14	87.1232	87.4801	87.1932		87.4802	87.8027	
			KRBEA-026	F27-EA-026	KRBEVO-102		F27-ER-102	KRBEVO-102-EX	
821	Hypermotard SP	13/14	87.1232	87.4801	87.1932		87.4802	87.8027	
			KRBEA-026	F27-EA-026	KRBEVO-102		F27-ER-102	KRBEVO-102-EX	
821	Hyperstrada	13/14	87.1232	87.4801	87.1932		87.4802	87.8027	
			KRBEA-026	F27-EA-026	KRBEVO-102		F27-ER-102	KRBEVO-102-EX	
848	848 / S	08/10	87.1235	87.4155	87.1940		87.4415		
			KRBEA-022	F27-EA-022	KRBEVO-047C		F27-ER-047		
848	848 EVO	10/13	87.1156	87.4056	87.1930		87.4415		
			KRBEA-024	F27-EA-024	KRBEVO-047A		F27-ER-047		
848	Streetfighter	12/14	87.1156	87.4056	87.1931		87.4415		
			KRBEA-024	F27-EA-024	KRBEVO-047H		F27-ER-047		
899	Panigale	14			87.1933	87.2203	87.4337		
					KRBEVO-070A	KRBRAC-070A	F27-ER-070		

C.C.	MODELLO	ANNO	KIT EASY	CABLAGGIO EASY	KIT EVO	KIT RACING	CABLAGGIO EVO/RACING	KIT EXCLUSIVE EVO	KIT EXCLUSIVE RACING
916	916 BIP	94/98			87.2480		87.4445		
					KRBEVO- 054E		F27-ER-054		
916	Monster S4	01/03			87.1816		87.4355		
					KRBEVO- 035P		F27-ER-035		
996	996 BIP	98/01			87.2475		87.4445		
					KRBEVO- 054D		F27-ER-054		
996	Monster S4 R	03/06			87.1816		87.4355		
					KRBEVO- 035P		F27-ER-035		
998	996 R testa-stretta	00/02			87.1950		87.4415		
					KRBEVO- 047G		F27-ER-047		
998	998 BIP	02/04			87.2425		87.2425		
					KRBEVO- 047D		KRBEVO- 047D		
998	998 BIP	02/04			87.4415		87.4415		
					F27- ER- 047		F27-ER-047		
998	998 S, Bayliss / Bostrom	02/04			87.2425		87.2425		
					KRBEVO- 047D		KRBEVO- 047D		
998	998 S, Bayliss / Bostrom	02/04			87.4415		87.4415		
					F27- ER- 047		F27-ER-047		
998	999 R	03/06			87.2460		87.4445		
					KRBEVO- 054A		F27-ER-054		
998	999 S	03/06			87.2455		87.4445		
					KRBEVO- 054		F27-ER-054		
998	Monster S4 R	07/08	87.1235	87.4155	87.1810		87.4355		
			KRBEA- 022	F27- EA- 022	KRBEVO- 035M		F27-ER-035		
998	Monster S4 RS	06/07			87.1815		87.4355		
					KRBEVO- 035N		F27-ER-035		
1000	Monster S	03/06			87.1795		87.4355		
					KRBEVO- 035G		F27-ER-035		
1000	Monster S2R	06/08	87.1235	87.4155	87.1800		87.4355		
			KRBEA- 022	F27- EA- 022	KRBEVO- 035H		F27-ER-035		
1000	Multistrada, DS	03/06			87.1780		87.4355		
					KRBEVO- 035D		F27-ER-035		
1098	1098	07/09	87.1235	87.4155	87.1935		87.4415		
			KRBEA- 022	F27- EA- 022	KRBEVO- 047B		F27-ER-047		
1098	1098 S	07/09	87.1235	87.4155	87.1935		87.4415		
			KRBEA- 022	F27- EA- 022	KRBEVO- 047B		F27-ER-047		
1100	Hypermotard	07/09	87.1235	87.4155	87.1760		87.4355		
			KRBEA- 022	F27- EA- 022	KRBEVO- 035		F27-ER-035		
1100	Hypermotard EVO	10/12	87.1200	87.4120	87.1605		87.4305		
			KRBEA- 015	F27- EA- 015	KRBEVO- 024		F27-ER-024		
1100	Hypermotard EVO SP	10/12	87.1200	87.4120	87.1605		87.4305		
			KRBEA- 015	F27- EA- 015	KRBEVO- 024		F27-ER-024		
1100	Monster	08/10	87.1200	87.4120	87.1460		87.4265		
			KRBEA- 015	F27- EA- 015	KRBEVO- 016C		F27-ER-016		
1100	Monster EVO	11/13	87.1200	87.4120	87.1450		87.4265		
			KRBEA- 015	F27- EA- 015	KRBEVO- 016A		F27-ER-016		

C.C.	MODELLO	ANNO	KIT EASY	CABLAGGIO EASY	KIT EVO	KIT RACING	CABLAGGIO EVO/RACING	KIT EXCLUSIVE EVO	KIT EXCLUSIVE RACING
1100	Monster S	08/10	87.1200	87.4120	87.1460		87.4265		
			KRBEA- 015	F27- EA- 015	KRBEVO- 016C		F27-ER-016		
1100	Multistrada	07/09	87.1235	87.4155	87.1765		87.4355		
			KRBEA- 022	F27- EA- 022	KRBEVO- 035A		F27-ER-035		
1100	Multistrada S	07/09	87.1235	87.4155	87.1765		87.4355		
			KRBEA- 022	F27- EA- 022	KRBEVO- 035A		F27-ER-035		
1100	Streetfighter / S	09/13	87.1156	87.4056	87.1945		87.4415		
			KRBEA- 024	F27- EA- 024	KRBEVO- 047F		F27-ER-047		
1198	1198	09/11	87.1156	87.4056	87.1925		87.4415		
			KRBEA- 024	F27- EA- 024	KRBEVO- 047		F27-ER-047		
1198	1098 R	08/09			87.2585		87.4495		
					KRBEVO- 064		F27-ER-064		
1198	1198 R	10/11			87.2585		87.4495		
					KRBEVO- 064		F27-ER-064		
1198	1198 S	09/11	87.1156	87.4056	87.1925		87.4415		
			KRBEA- 024	F27- EA- 024	KRBEVO- 047		F27-ER-047		
1198	1198 SP	11			87.1925		87.4415		
					KRBEVO- 047		F27-ER-047		
1199	Panigale / S / ABS	11/13			87.1934	87.2201	87.4337		
					KRBEVO- 070	KRBRAC- 070	F27-ER-070		
1200	Diavel / Diavel Carbon	11/13			87.2515		87.4455		
					KRBEVO- 056		F27-ER-056		
1200	Multistrada	10/14			87.1600		87.4300	87.8004	
					KRBEVO- 023		F27-ER-023	KRBEVO- 023- EX	
1200	Multistrada S	10/14			87.1600		87.4300	87.8004	
					KRBEVO- 023		F27-ER-023	KRBEVO- 023- EX	
GILERA									
125	Nexus	07/08	87.1252	87.4172					
			KRBEA- 023	F27- EA- 023					
125	Nexus IE E3	08/12	87.1252	87.4172					
			KRBEA- 023	F27- EA- 023					
250	Nexus IE E3 (M35300)	06	87.1235	87.4155					
			KRBEA- 022	F27- EA- 022					
250	Nexus IE E3 (M35400)	07/08	87.1235	87.4155					
			KRBEA- 022	F27- EA- 022					
250	Nexus SP IE E3 (M35300)	06/07	87.1235	87.4155					
			KRBEA- 022	F27- EA- 022					
300	Nexus IE E3	08/13	87.1252	87.4172					
			KRBEA- 023	F27- EA- 023					
500	Fuoco IE (M61100)	07/13	87.1252	87.4172					
			KRBEA- 023	F27- EA- 023					
500	Nexus / Nexus E3 / Nexus SP E3	07/12	87.1252	87.4172					
			KRBEA- 023	F27- EA- 023					
800	GP	08/14	87.1235	87.4155	87.1485		87.4275	87.8022	
			KRBEA- 022	F27- EA- 022	KRBEVO- 018		F27-ER-018	KRBEVO- 018- EX	
HARLEY DAVIDSON									
1584	FLHR Road King	10	87.1161	87.4071					
			KRBEA- 038	F27- EA- 038					

C.C.	MODELLO	ANNO	KIT EASY	CABLAGGIO EASY	KIT EVO	KIT RACING	CABLAGGIO EVO/RACING	KIT EXCLUSIVE EVO	KIT EXCLUSIVE RACING
1584	FLHRC Road King Classic	10	87.1161	87.4071					
			KRBEA- 038	F27- EA- 038					
1584	FLHTC Electra Glide Classic	10/12	87.1161	87.4071					
			KRBEA- 038	F27- EA- 038					
1584	FLHTCU Ultra Classic Electra Glide	10/12	87.1161	87.4071					
			KRBEA- 038	F27- EA- 038					
1584	FLHX Street Glide	10/12	87.1161	87.4071					
			KRBEA- 038	F27- EA- 038					
1584	FLSTF Fat Boy	12	87.1161	87.4071					
			KRBEA- 038	F27- EA- 038					
1584	FLSTFB Softail Fat Boy Lo	12	87.1161	87.4071					
			KRBEA- 038	F27- EA- 038					
1584	FLSTN Softail Deluxe	12	87.1161	87.4071					
			KRBEA- 038	F27- EA- 038					
1584	FXDB Dyna Street Bob	12/13	87.1161	87.4071					
			KRBEA- 038	F27- EA- 038					
1584	FXDC Dyna Super Glide Custom	12/13	87.1161	87.4071					
			KRBEA- 038	F27- EA- 038					
1584	FXDF Fat Bob	10/12	87.1161	87.4071					
			KRBEA- 038	F27- EA- 038					
1584	FXDWG Dyna Wide Glide	10/12	87.1161	87.4071					
			KRBEA- 038	F27- EA- 038					
1690	FLD FLD Dyna Switchback	12/13	87.1161	87.4071					
			KRBEA- 038	F27- EA- 038					
1690	FLHRC Road King Classic	11/13	87.1161	87.4071					
			KRBEA- 038	F27- EA- 038					
1690	FLHTCU Ultra Classic Electra Glide	11/13	87.1161	87.4071					
			KRBEA- 038	F27- EA- 038					
1690	FLHTK Electra Glide Ultra Limited	10/13	87.1161	87.4071					
			KRBEA- 038	F27- EA- 038					
1690	FLHX Street Glide	12/13	87.1161	87.4071					
			KRBEA- 038	F27- EA- 038					
1690	FLSTF Fat Boy	13	87.1161	87.4071					
			KRBEA- 038	F27- EA- 038					
1690	FLSTFB Softail Fat Boy Lo Special	13	87.1161	87.4071					
			KRBEA- 038	F27- EA- 038					
1690	FLSTN Softail Deluxe	13	87.1161	87.4071					
			KRBEA- 038	F27- EA- 038					
1690	FXDF Fat Bob	13	87.1161	87.4071					
			KRBEA- 038	F27- EA- 038					
1690	FXDWG Dyna Wide Glide	13	87.1161	87.4071					
			KRBEA- 038	F27- EA- 038					
HONDA									
125	FES Pantheon 4T (JF12)	03/06	87.1185	87.4105					
			KRBEA- 011	F27- EA- 011					
125	FES S Wing	07/12	87.1185	87.4105					
			KRBEA- 011	F27- EA- 011					
125	PES PS i	07/12	87.1185	87.4105					
			KRBEA- 011	F27- EA- 011					

C.C.	MODELLO	ANNO	KIT EASY	CABLAGGIO EASY	KIT EVO	KIT RACING	CABLAGGIO EVO/RACING	KIT EXCLUSIVE EVO	KIT EXCLUSIVE RACING
125	SH IE (JF14A/JF23A/JF23B)	07/10	87.1185	87.4105					
			KRBEA- 011	F27- EA- 011					
125	SH IE ABS (JF41E)	12/13	87.1185	87.4105					
			KRBEA- 011	F27- EA- 011					
125	SH IE DD (JF23B)	09/12	87.1185	87.4105					
			KRBEA- 011	F27- EA- 011					
125	XLV Varadero	07/11			87.1186		87.4336		
					KRBEVO- 072		F27-ER-072		
150	FES Pantheon 4T (KF06)	03/07	87.1185	87.4105					
			KRBEA- 011	F27- EA- 011					
150	FES S Wing	07/12	87.1185	87.4105					
			KRBEA- 011	F27- EA- 011					
150	PES PS i	07/12	87.1185	87.4105					
			KRBEA- 011	F27- EA- 011					
150	SH IE (KF08A)	07/10	87.1185	87.4105					
			KRBEA- 011	F27- EA- 011					
150	SH IE ABS (KF13E)	12/13	87.1185	87.4105					
			KRBEA- 011	F27- EA- 011					
150	SH IE DD (KF10B)	09/12	87.1185	87.4105					
			KRBEA- 011	F27- EA- 011					
250	CBR R (MC41B)	11/14	87.1157	87.4057	87.1592	87.2392	87.4391	87.8005	
			KRBEA- 037	F27- EA- 037	KRBEVO- 084	KRBRAC- 084	F27-ER-084	KRBEVO- 084- EX	
250	CBR R ABS (MC41B)	11/14	87.1157	87.4057	87.1592	87.2392	87.4391	87.8005	
			KRBEA- 037	F27- EA- 037	KRBEVO- 084	KRBRAC- 084	F27-ER-084	KRBEVO- 084- EX	
300	SH / ABS	07/14	87.1245	87.4165	87.1604		87.4004	87.8007	
			KRBEA- 031	F27- EA- 031	KRBEVO- 097		F27-ER-097	KRBEVO- 097- EX	
400	FJS Silver Wing T	09/13	87.1185	87.4105					
			KRBEA- 011	F27- EA- 011					
600	CB F Hornet (PC41)	07/09	87.1225	87.4145	87.1590		87.4295		
			KRBEA- 020	F27- EA- 020	KRBEVO- 022		F27-ER-022		
600	CB F Hornet (PC41)	10/14	87.1225	87.4145	87.1603		87.4295	87.8006	
			KRBEA- 020	F27- EA- 020	KRBEVO- 022B		F27-ER-022	KRBEVO- 022B- EX	
600	CB F Hornet Abs (PC41)	07/09	87.1225	87.4145	87.1590		87.4295		
			KRBEA- 020	F27- EA- 020	KRBEVO- 022		F27-ER-022		
600	CB F Hornet Abs (PC41)	10/14	87.1225	87.4145	87.1603		87.4295	87.8006	
			KRBEA- 020	F27- EA- 020	KRBEVO- 022B		F27-ER-022	KRBEVO- 022B- EX	
600	CBF N (PC38/PC43)	08/12	87.1225	87.4145	87.1236		87.4295		
			KRBEA- 020	F27- EA- 020	KRBEVO- 022D		F27-ER-022		
600	CBF N ABS (PC38/PC43)	08/12	87.1225	87.4145	87.1236		87.4295		
			KRBEA- 020	F27- EA- 020	KRBEVO- 022D		F27-ER-022		
600	CBF S (PC38/PC43)	08/12	87.1225	87.4145	87.1236		87.4295		
			KRBEA- 020	F27- EA- 020	KRBEVO- 022D		F27-ER-022		
600	CBF S ABS (PC38/PC43)	08/12	87.1225	87.4145	87.1236		87.4295		
			KRBEA- 020	F27- EA- 020	KRBEVO- 022D		F27-ER-022		
600	CBR F (PC41J)	11/13	87.1225	87.4145	87.1226		87.4295		
			KRBEA- 020	F27- EA- 020	KRBEVO- 022C		F27-ER-022		

C.C.	MODELLO	ANNO	KIT EASY	CABLAGGIO EASY	KIT EVO	KIT RACING	CABLAGGIO EVO/RACING	KIT EXCLUSIVE EVO	KIT EXCLUSIVE RACING
600	CBR F ABS (PC41K)	11/13	87.1225	87.4145	87.1226		87.4295		
			KRBEA- 020	F27- EA- 020	KRBEVO- 022C		F27-ER-022		
600	CBR RR (PC37)	03/04			87.1840	87.2370	87.4365		
					KRBEVO- 037	KRBRAC- 037	F27-ER-037		
600	CBR RR (PC37)	05/06			87.1845	87.2375	87.4365		
					KRBEVO- 037A	KRBRAC- 037A	F27-ER-037		
600	CBR RR / ABS (PC40)	07/08	87.1225	87.4145	87.1305	87.2205	87.4200		
			KRBEA- 020	F27- EA- 020	KRBEVO- 003	KRBRAC- 003	F27-ER-003		
600	CBR RR / ABS (PC40)	09/12	87.1225	87.4145	87.1310	87.2210	87.4200		
			KRBEA- 020	F27- EA- 020	KRBEVO- 003A	KRBRAC- 003A	F27-ER-003		
600	CBR RR / ABS (PC40)	13/14	87.1193	87.4073	87.1311	87.2211	87.4202		
			KRBEA- 029	K27- EA- 029	KRBEVO- 003B	KRBRAC- 003B	K27C-ER-015		
600	FJS Silver Wing SW-T	11/13	87.1185	87.4105					
			KRBEA- 011	F27- EA- 011					
700	NC DC Integra	12/14	87.1157	87.4057	87.1203		87.4201	87.8023	
			KRBEA- 037	F27- EA- 037	KRBEVO- 092B		F27-ER-092	KRBEVO- 092B- EX	
700	NC S	12/13	87.1157	87.4057	87.1202		87.4201	87.8024	
			KRBEA- 037	F27- EA- 037	KRBEVO- 092A		F27-ER-092	KRBEVO- 092A- EX	
700	NC SA ABS	12/13	87.1157	87.4057	87.1202		87.4201	87.8024	
			KRBEA- 037	F27- EA- 037	KRBEVO- 092A		F27-ER-092	KRBEVO- 092A- EX	
700	NC SD ABS DCT	12/13	87.1157	87.4057	87.1202		87.4201	87.8024	
			KRBEA- 037	F27- EA- 037	KRBEVO- 092A		F27-ER-092	KRBEVO- 092A- EX	
700	NC XAC ABS	12/13	87.1157	87.4057	87.1201		87.4201	87.8025	
			KRBEA- 037	F27- EA- 037	KRBEVO- 092		F27-ER-092	KRBEVO- 092- EX	
700	NC XC	12/13	87.1157	87.4057	87.1201		87.4201	87.8025	
			KRBEA- 037	F27- EA- 037	KRBEVO- 092		F27-ER-092	KRBEVO- 092- EX	
700	NC XDC ABS DCT	12/13	87.1157	87.4057	87.1201		87.4201	87.8025	
			KRBEA- 037	F27- EA- 037	KRBEVO- 092		F27-ER-092	KRBEVO- 092- EX	
700	NSA DN-01	08/12	87.1185	87.4105					
			KRBEA- 011	F27- EA- 011					
700	NT V Deauville ABS	08/13	87.1185	87.4105					
			KRBEA- 011	F27- EA- 011					
700	XL V Transalp	08/13	87.1225	87.4145	87.2545		87.4470	87.8026	
			KRBEA- 020	F27- EA- 020	KRBEVO- 059		F27-ER-059	KRBEVO- 059- EX	
700	XL V Transalp ABS	08/13	87.1225	87.4145	87.2545		87.4470	87.8026	
			KRBEA- 020	F27- EA- 020	KRBEVO- 059		F27-ER-059	KRBEVO- 059- EX	
750	NC DC Integra	14	87.1157	87.4057	87.1203		87.4201	87.8023	
			KRBEA- 037	F27- EA- 037	KRBEVO- 092B		F27-ER-092	KRBEVO- 092B- EX	
750	NC S	14	87.1157	87.4057	87.1202		87.4201	87.8024	
			KRBEA- 037	F27- EA- 037	KRBEVO- 092A		F27-ER-092	KRBEVO- 092A- EX	

C.C.	MODELLO	ANNO	KIT EASY	CABLAGGIO EASY	KIT EVO	KIT RACING	CABLAGGIO EVO/RACING	KIT EXCLUSIVE EVO	KIT EXCLUSIVE RACING
750	NC SA ABS	14	87.1157	87.4057	87.1202		87.4201	87.8024	
			KRBEA- 037	F27- EA- 037	KRBEVO- 092A		F27-ER-092	KRBEVO- 092A- EX	
750	NC SD DCT	14	87.1157	87.4057	87.1202		87.4201	87.8024	
			KRBEA- 037	F27- EA- 037	KRBEVO- 092A		F27-ER-092	KRBEVO- 092A- EX	
750	NC X	14	87.1157	87.4057	87.1201		87.4201	87.8025	
			KRBEA- 037	F27- EA- 037	KRBEVO- 092		F27-ER-092	KRBEVO- 092- EX	
750	NC XA ABS	14	87.1157	87.4057	87.1201		87.4201	87.8025	
			KRBEA- 037	F27- EA- 037	KRBEVO- 092		F27-ER-092	KRBEVO- 092- EX	
750	NC XD DCT	14	87.1157	87.4057	87.1201		87.4201	87.8025	
			KRBEA- 037	F27- EA- 037	KRBEVO- 092		F27-ER-092	KRBEVO- 092- EX	
800	VFR X Cross Runner	11/13	87.1240	87.4160	87.1207		87.4204		
			KRBEA- 030	F27- EA- 030	KRBEVO- 093		F27-ER-093		
929	CBR RR Fireblade (SC44)	00/01			87.1705		87.4335		
					KRBEVO- 031		F27-ER-031		
954	CBR RR Fireblade (SC50)	02/03			87.1710		87.4335		
					KRBEVO- 031A		F27-ER-031		
1000	CB R	08/13	87.1185	87.4105	87.1585		87.4290		
			KRBEA- 011	F27- EA- 011	KRBEVO- 021		F27-ER-021		
1000	CB R ABS	08/13	87.1185	87.4105	87.1585		87.4290		
			KRBEA- 011	F27- EA- 011	KRBEVO- 021		F27-ER-021		
1000	CBF	06/08	87.1225	87.4145	87.1595		87.4295		
			KRBEA- 020	F27- EA- 020	KRBEVO- 022A		F27-ER-022		
1000	CBF	09/13	87.1225	87.4145	87.1596		87.4290		
			KRBEA- 020	F27- EA- 020	KRBEVO- 021A		F27-ER-021		
1000	CBF Abs	06/08	87.1225	87.4145	87.1595		87.4295		
			KRBEA- 020	F27- EA- 020	KRBEVO- 022A		F27-ER-022		
1000	CBF Abs	09/13	87.1225	87.4145	87.1596		87.4290		
			KRBEA- 020	F27- EA- 020	KRBEVO- 021A		F27-ER-021		
1000	CBR RR Fireblade (SC57/ SC59A)	04/05			87.1320	87.2220	87.4205		
					KRBEVO- 004A	KRBRAC- 004A	F27-ER-004		
1000	CBR RR Fireblade (SC57/ SC59A)	06/07			87.1325	87.2225	87.4760		
					KRBEVO- 004B	KRBRAC- 004B	K27C-ER-005		
1000	CBR RR Fireblade (SC57/ SC59A)	08/11	87.1175	87.4095	87.1315	87.2215	87.4205		
			KRBEA- 009	F27- EA- 009	KRBEVO- 004	KRBRAC- 004	F27-ER-004		
1000	CBR RR Fireblade (SC57/ SC59A)	12/13	87.1175	87.4095	87.1316	87.2216	87.4205		
			KRBEA- 009	F27- EA- 009	KRBEVO- 004C	KRBRAC- 004C	F27-ER-004		
1000	CBR RR Fireblade (SC59C) ABS	10/11	87.1175	87.4095	87.1315	87.2215	87.4205		
			KRBEA- 009	F27- EA- 009	KRBEVO- 004	KRBRAC- 004	F27-ER-004		
1000	CBR RR Fireblade (SC59C) ABS	12/13	87.1175	87.4095	87.1316	87.2216	87.4205		
			KRBEA- 009	F27- EA- 009	KRBEVO- 004C	KRBRAC- 004C	F27-ER-004		
1200	VFR F AC	10/13	87.1240	87.4160					
			KRBEA- 030	F27- EA- 030					

C.C.	MODELLO	ANNO	KIT EASY	CABLAGGIO EASY	KIT EVO	KIT RACING	CABLAGGIO EVO/RACING	KIT EXCLUSIVE EVO	KIT EXCLUSIVE RACING
------	---------	------	----------	----------------	---------	------------	----------------------	-------------------	----------------------

1200	VFR F D AC DCT	10/13	87.1240	87.4160					
			KRBEA- 030	F27- EA- 030					
1200	VFR XC Crosstourer	12/13	87.1240	87.4160	87.1561		87.4561		
			KRBEA- 030	F27- EA- 030	KRBEVO- 091		F27-ER-091		
1200	VFR XDC Crosstourer DCT	12/13	87.1240	87.4160	87.1561		87.4561		
			KRBEA- 030	F27- EA- 030	KRBEVO- 091		F27-ER-091		
1300	CB F/SF (SC40/ SC54)	07/13	87.1241	87.4006					
			KRBEA- 025	F27- EA- 025					
HUSABERG									
250	FE 4T	13/14			87.1891		87.4450		
					KRBEVO- 055S		F27-ER-055		
350	FE 4T	13/14			87.1892		87.4450		
					KRBEVO- 055T		F27-ER-055		
390	FE 70° Engine	09/12			87.1893		87.4450		
					KRBEVO- 055U		F27-ER-055		
450	FE	12/14			87.1884		87.4450		
					KRBEVO- 055H		F27-ER-055		
450	FE 70° Engine	09/11			87.1971		87.4450		
					KRBEVO- 055N		F27-ER-055		
450	FX 70° Engine	10/11			87.1971		87.4450		
					KRBEVO- 055N		F27-ER-055		
501	FE	13/14			87.1894		87.4450		
					KRBEVO- 055V		F27-ER-055		
570	FE 70° Engine	09/12			87.1896		87.4450		
					KRBEVO- 055Z		F27-ER-055		
HUSQVARNA									
250	FE 4T	14			87.1891		87.4450		
					KRBEVO- 055S		F27-ER-055		
250	TC	11/12	87.1170	87.4090					
			KRBEA- 008	F27- EA- 008					
250	TE	08/12	87.1170	87.4090	87.1985		87.4425		
			KRBEA- 008	F27- EA- 008	KRBEVO- 049E		F27-ER-049		
310	TE	11/12	87.1170	87.4090	87.1980		87.4425		
			KRBEA- 008	F27- EA- 008	KRBEVO- 049D		F27-ER-049		
350	FE 4T	14			87.1892		87.4450		
					KRBEVO- 055T		F27-ER-055		
449	SM R	11/12	87.1170	87.4090					
			KRBEA- 008	F27- EA- 008					
449	TE	11/13	87.1170	87.4090					
			KRBEA- 008	F27- EA- 008					
450	FE 4T	14			87.1884		87.4450		
					KRBEVO- 055H		F27-ER-055		
450	SM R	08/10	87.1170	87.4090	87.1975		87.4425		
			KRBEA- 008	F27- EA- 008	KRBEVO- 049C		F27-ER-049		
450	TE	08/10	87.1170	87.4090	87.1975		87.4425		
			KRBEA- 008	F27- EA- 008	KRBEVO- 049C		F27-ER-049		
501	FE 4T	14			87.1894		87.4450		
					KRBEVO- 055V		F27-ER-055		

C.C.	MODELLO	ANNO	KIT EASY	CABLAGGIO EASY	KIT EVO	KIT RACING	CABLAGGIO EVO/RACING	KIT EXCLUSIVE EVO	KIT EXCLUSIVE RACING
510	SM R	08/10	87.1170	87.4090	87.1970		87.4425		
			KRBEA- 008	F27- EA- 008	KRBEVO- 049B		F27-ER-049		
510	TE	08/10	87.1170	87.4090	87.1970		87.4425		
			KRBEA- 008	F27- EA- 008	KRBEVO- 049B		F27-ER-049		
511	SM R	11/13	87.1170	87.4090					
			KRBEA- 008	F27- EA- 008					
511	TE	11/13	87.1170	87.4090					
			KRBEA- 008	F27- EA- 008					
610	SM S	08/10	87.1170	87.4090	87.1965		87.4425		
			KRBEA- 008	F27- EA- 008	KRBEVO- 049A		F27-ER-049		
610	TE E	08/10	87.1170	87.4090	87.1965		87.4425		
			KRBEA- 008	F27- EA- 008	KRBEVO- 049A		F27-ER-049		
630	SMS	10/13	87.1170	87.4090	87.1960		87.4425		
			KRBEA- 008	F27- EA- 008	KRBEVO- 049		F27-ER-049		
630	TE	10/13	87.1170	87.4090	87.1960		87.4425		
			KRBEA- 008	F27- EA- 008	KRBEVO- 049		F27-ER-049		
650	TR Strada	13/14			87.1522		87.4122		
					KRBEVO- 099		F27-ER-099		
630	TR Terra	13/14			87.1522		87.4122		
					KRBEVO- 099		F27-ER-099		
900	Nuda	12/13			87.1897		87.4280		
					KRBEVO- 019V		F27-ER-019		
KAWASAKI									
250	EX Ninja R (EX250K8F)	08/12	87.1230	87.4150	87.2583	87.2417	87.4499	87.8009	
			KRBEA- 021	F27- EA- 021	KRBEVO- 068	KRBRAC- 068	F27-ER-068	KRBEVO- 068- EX	
250	KLX S (LX250SSD)	10/14	87.1180	87.4100	87.2580		87.4490	87.8008	
			KRBEA- 010	F27- EA- 010	KRBEVO- 063		F27-ER-063	KRBEVO- 063- EX	
300	EX Ninja R (EX250AD/BD)	13/14	87.1230	87.4150	87.2583	87.2417	87.4499	87.8009	
			KRBEA- 021	F27- EA- 021	KRBEVO- 068	KRBRAC- 068	F27-ER-068	KRBEVO- 068- EX	
300	J / J ABS	14	87.1155	87.4075					
			KRBEA- 001	F27- EA- 001					
600	ZX6R Ninja (ZX600P7F/P8F/R9F/RAF/RBF/RCF)	07/08	87.1180	87.4100	87.1350	87.2235	87.4215		
			KRBEA- 010	F27- EA- 010	KRBEVO- 006	KRBRAC- 006	F27-ER-006		
600	ZX6R Ninja (ZX600P7F/P8F/R9F/RAF/RBF/RCF)	09/13	87.1180	87.4100	87.1355	87.2240	87.4215		
			KRBEA- 010	F27- EA- 010	KRBEVO- 006A	KRBRAC- 006A	F27-ER-006		
600	ZX6RR Ninja (ZX600K1H/M1H/N1H)	03			87.2440		87.4430		
					KRBEVO- 051A		F27-ER-051		
600	ZX6RR Ninja (ZX600K1H/M1H/N1H)	05			87.1920		87.4410		
					KRBEVO- 046A		F27-ER-046		
636	ZX6R Ninja (ZX636A1P/B1H/B2H/C1H/C6F)	03/04			87.2435		87.4430		
					KRBEVO- 051		F27-ER-051		
636	ZX6R Ninja (ZX636A1P/B1H/B2H/C1H/C6F)	05/06			87.1915	87.2405	87.4410		
					KRBEVO- 046	KRBRAC- 046	F27-ER-046		
636	ZX6R Ninja ABS FDF (ZX636EFA)	13/14	87.1180	87.4100	87.1597		87.4193		
			KRBEA- 010	F27- EA- 010	KRBEVO- 087		F27-ER-087		

C.C.	MODELLO	ANNO	KIT EASY	CABLAGGIO EASY	KIT EVO	KIT RACING	CABLAGGIO EVO/RACING	KIT EXCLUSIVE EVO	KIT EXCLUSIVE RACING
636	ZX6R Ninja EDF (ZX636EEA)	13/14	87.1180	87.4100	87.1597		87.4193		
			KRBEA- 010	F27- EA- 010	KRBEVO- 087		F27-ER-087		
650	ER6 F (EX650A6F,A7F)	09/13	87.1230	87.4150	87.2530		87.4460	87.8036	
			KRBEA- 021	F27- EA- 021	KRBEVO- 057B		F27-ER-057	KRBEVO- 057B- EX	
650	ER6 N	09/13	87.1230	87.4150	87.2530		87.4460	87.8036	
			KRBEA- 021	F27- EA- 021	KRBEVO- 057B		F27-ER-057	KRBEVO- 057B- EX	
650	KLE Versys (A7F/A8F/A9F/CAF/CBF/CCF)	07/08	87.1230	87.4150	87.2525		87.4460	87.8035	
			KRBEA- 021	F27- EA- 021	KRBEVO- 057A		F27-ER-057	KRBEVO- 057A- EX	
650	KLE Versys (A7F/A8F/A9F/CAF/CBF/CCF)	09/11	87.1230	87.4150	87.2520		87.4460	87.8034	
			KRBEA- 021	F27- EA- 021	KRBEVO- 057		F27-ER-057	KRBEVO- 057- EX	
650	KLE Versys (A7F/A8F/A9F/CAF/CBF/CCF)	12/13	87.1230	87.4150	87.2588		87.4460	87.8037	
			KRBEA- 021	F27- EA- 021	KRBEVO- 057C		F27-ER-057	KRBEVO- 057C- EX	
650	KLE Versys ABS (B7F/B8F/B9F/DAF/DBF/DCF)	07/08	87.1230	87.4150	87.2525		87.4460	87.8035	
			KRBEA- 021	F27- EA- 021	KRBEVO- 057A		F27-ER-057	KRBEVO- 057A- EX	
650	KLE Versys ABS (B7F/B8F/B9F/DAF/DBF/DCF)	09/11	87.1230	87.4150	87.2520		87.4460	87.8034	
			KRBEA- 021	F27- EA- 021	KRBEVO- 057		F27-ER-057	KRBEVO- 057- EX	
650	KLE Versys ABS (B7F/B8F/B9F/DAF/DBF/DCF)	12/13	87.1230	87.4150	87.2588		87.4460	87.8037	
			KRBEA- 021	F27- EA- 021	KRBEVO- 057C		F27-ER-057	KRBEVO- 057C- EX	
750	Z - Z ABS (ZR750LMA/JJA/LLA J1H/J2H/J6F/L7F/M7F/M8F)	03/05			87.1700		87.4330		
					KRBEVO- 030B		F27-ER-030		
750	Z - Z ABS (ZR750LMA/JJA/LLA J1H/J2H/J6F/L7F/M7F/M8F)	06			87.1475		87.4330		
					KRBEVO- 017B		F27-ER-030		
750	Z - Z ABS (ZR750LMA/JJA/LLA J1H/J2H/J6F/L7F/M7F/M8F)	07/12	87.1230	87.4150	87.1465		87.4270		
			KRBEA- 021	F27- EA- 021	KRBEVO- 017		F27-ER-017		
750	Z R - Z R ABS (ZR750RPBF/PCF/NBF/NCF)	11/12	87.1230	87.4150	87.1480		87.4270		
			KRBEA- 021	F27- EA- 021	KRBEVO- 017C		F27-ER-017		
750	Z S (ZR750K1/K6)	05/06			87.1475		87.4270		
					KRBEVO- 017B		F27-ER-017		
800	W (EJ800)	11/13	87.1180	87.4100	87.1523		87.4123		
			KRBEA- 010	F27- EA- 010	KRBEVO- 096		F27-ER-096		
800	Z ABS BDS	13/14	87.1230	87.4150	87.1594	87.1877	87.4192	87.8010	
			KRBEA- 021	F27- EA- 021	KRBEVO- 086	KRBEVO- 086	F27-ER-086	KRBEVO- 086- EX	
800	Z ADS	13/14	87.1230	87.4150	87.1594	87.1877	87.4192	87.8010	
			KRBEA- 021	F27- EA- 021	KRBEVO- 086	KRBEVO- 086	F27-ER-086	KRBEVO- 086- EX	
800	Z E ABS DDS	13/14	87.1230	87.4150	87.1594	87.1877	87.4192	87.8010	
			KRBEA- 021	F27- EA- 021	KRBEVO- 086	KRBEVO- 086	F27-ER-086	KRBEVO- 086- EX	
800	Z E CDS	13/14	87.1230	87.4150	87.1594	87.1877	87.4192	87.8010	
			KRBEA- 021	F27- EA- 021	KRBEVO- 086	KRBEVO- 086	F27-ER-086	KRBEVO- 086- EX	

C.C.	MODELLO	ANNO	KIT EASY	CABLAGGIO EASY	KIT EVO	KIT RACING	CABLAGGIO EVO/RACING	KIT EXCLUSIVE EVO	KIT EXCLUSIVE RACING
900	VN Vulcan Classic (VN900B)	07/09	87.1180	87.4100	87.1695		87.4330		
			KRBEA- 010	F27- EA- 010	KRBEVO- 030		F27-ER-030		
1000	Z (B7F>B9F) (ZRT00BBA)	07/09	87.1230	87.4150	87.1470		87.4270		
			KRBEA- 021	F27- EA- 021	KRBEVO- 017A		F27-ER-017		
1000	Z (DAF>DDFA) (ZRT00DDA)	10/13	87.1230	87.4150	87.1435		87.4260		
			KRBEA- 021	F27- EA- 021	KRBEVO- 015		F27-ER-015		
1000	Z (DAF>DDFA) (ZRT00DDA)	14			87.1937		87.4804		
					KRBEVO- 103		F27-ER-103		
1000	Z ABS (C7F>C9F) (ZRT00BCA)	07/09	87.1230	87.4150	87.1470		87.4270		
			KRBEA- 021	F27- EA- 021	KRBEVO- 017A		F27-ER-017		
1000	Z ABS (EAF>ECFA) (ZRT00DEA)	10/13	87.1230	87.4150	87.1435		87.4260		
			KRBEA- 021	F27- EA- 021	KRBEVO- 015		F27-ER-015		
1000	Z ABS (EAF>ECFA) (ZRT00DEA)	14			87.1937		87.4804		
					KRBEVO- 103		F27-ER-103		
1000	Z SX (GBF>GDF) (ZXT00GGA)	11/13	87.1230	87.4150	87.1440		87.4260		
			KRBEA- 021	F27- EA- 021	KRBEVO- 015A		F27-ER-015		
1000	Z SX (GBF>GDF) (ZXT00GGA)	14			87.1938		87.4804		
					KRBEVO- 103A		F27-ER-103		
1000	Z SX ABS (HBF>HDF) (ZXT00GHA)	11/13	87.1230	87.4150	87.1440		87.4260		
			KRBEA- 021	F27- EA- 021	KRBEVO- 015A		F27-ER-015		
1000	Z SX ABS (HBF>HDF) (ZXT00GHA)	14			87.1938		87.4804		
					KRBEVO- 103A		F27-ER-103		
1000	ZX10R Ninja (C1H/C2H/D6F/D7F/E8F/E9F/FAF)	04/05			87.2445	87.2446	87.4435		
					KRBEVO- 052	KRBRAC- 052	F27-ER-052		
1000	ZX10R Ninja (C1H/C2H/D6F/D7F/E8F/E9F/FAF)	06			87.1995	87.2995	87.4790		
					KRBEVO- 050A	KRBRAC- 050A	K27C-ER-011		
1000	ZX10R Ninja (C1H/C2H/D6F/D7F/E8F/E9F/FAF)	07	87.1180	87.4100	87.1990	87.2990	87.4785		
			KRBEA- 010	F27- EA- 010	KRBEVO- 050	KRBRAC- 050	K27C-ER-010		
1000	ZX10R Ninja (C1H/C2H/D6F/D7F/E8F/E9F/FAF)	08/10	87.1180	87.4100	87.1410	87.2255	87.4245		
			KRBEA- 010	F27- EA- 010	KRBEVO- 012	KRBRAC- 012	F27-ER-012		
1000	ZX10R Ninja (JBF>JDF) (ZXT00JJA)	11/13	87.1180	87.4100	87.1850	87.2380	87.4370		
			KRBEA- 010	F27- EA- 010	KRBEVO- 038	KRBRAC- 038	F27-ER-038		
1000	ZX10R Ninja ABS (KBF>KEF) (ZXT00JKA)	11/13	87.1180	87.4100	87.1850	87.2380	87.4370		
			KRBEA- 010	F27- EA- 010	KRBEVO- 038	KRBRAC- 038	F27-ER-038		
1400	ZZR / ZZR ABS (A6F>FDFA)	06/13	87.1180	87.4100					
			KRBEA- 010	F27- EA- 010					
KTM									
125	Duke 4T	10/14	87.1206	87.4171	87.2581		87.4496	87.8011	
			KRBEA- 036	F27- EA- 036	KRBEVO- 065		F27-ER-065	KRBEVO- 065- EX	
200	Duke 4T	10/13	87.1206	87.4171					
			KRBEA- 036	F27- EA- 036					
250	EXC F 4T	12/13			87.1887		87.4450		
					KRBEVO- 055L		F27-ER-055		

C.C.	MODELLO	ANNO	KIT EASY	CABLAGGIO EASY	KIT EVO	KIT RACING	CABLAGGIO EVO/RACING	KIT EXCLUSIVE EVO	KIT EXCLUSIVE RACING
250	SXF 4T	12/13			87.1888		87.4450		
					KRBEVO-055M		F27-ER-055		
350	EXC F 4T	12/13			87.4451		87.4450		
					KRBEVO-055F		F27-ER-055		
350	SXF 4T	11/13			87.4452		87.4450		
					KRBEVO-055E		F27-ER-055		
450	EXC R 4T	12/13			87.1884		87.4450		
					KRBEVO-055H		F27-ER-055		
500	EXC 4T	12/13			87.1883		87.4450		
					KRBEVO-055G		F27-ER-055		
690	EXC Enduro / Enduro R 4T	08/13	87.1225	87.4145	87.2500		87.4450		
			KRBEA-020	F27-EA-020	KRBEVO-055B		F27-ER-055		
690	LC4 Duke	07/11	87.1225	87.4145	87.2495		87.4450		
			KRBEA-020	F27-EA-020	KRBEVO-055A		F27-ER-055		
690	LC4 Duke	12/14	87.1225	87.4145	87.1212	87.2212	87.4450		
			KRBEA-020	F27-EA-020	KRBEVO-055P	KRBRAC-055P	F27-ER-055		
690	LC4 Duke R	10/12			87.2490		87.4450		
					KRBEVO-055		F27-ER-055		
690	LC4 Duke R	12/13	87.1225	87.4145	87.1312	87.2312	87.4450		
			KRBEA-020	F27-EA-020	KRBEVO-055R	KRBRAC-055R	F27-ER-055		
690	SM Supermoto	07/08	87.1225	87.4145	87.2505		87.4450		
			KRBEA-020	F27-EA-020	KRBEVO-055C		F27-ER-055		
690	SMC R 4T	08/13	87.1225	87.4145	87.2510		87.4450		
			KRBEA-020	F27-EA-020	KRBEVO-055D		F27-ER-055		
690	SMR Supermoto	08/12	87.1225	87.4145	87.2505		87.4450		
			KRBEA-020	F27-EA-020	KRBEVO-055C		F27-ER-055		
990	Adventure	06/13	87.1205	87.4125	87.1885	87.1886	87.4390		
			KRBEA-016	F27-EA-016	KRBEVO-042B	KRBRAC-042B	F27-ER-042		
990	Adventure S	06/08	87.1205	87.4125	87.1885	87.1886	87.4390		
			KRBEA-016	F27-EA-016	KRBEVO-042B	KRBRAC-042B	F27-ER-042		
990	Super Duke / R	05/13	87.1205	87.4125	87.1880	87.1881	87.4390		
			KRBEA-016	F27-EA-016	KRBEVO-042A	KRBRAC-042A	F27-ER-042		
990	Supermoto / T	08/13	87.1205	87.4125	87.1875	87.1876	87.4390		
			KRBEA-016	F27-EA-016	KRBEVO-042	KRBRAC-042	F27-ER-042		
990	Supermoto R	08/13	87.1205	87.4125	87.1875	87.1876	87.4390		
			KRBEA-016	F27-EA-016	KRBEVO-042	KRBRAC-042	F27-ER-042		
1190	Adventure ABS	13/14	87.1194	87.4072					
			KRBEA-039	K27-EA-039					
1190	Adventure R ABS	13/14	87.1194	87.4072					
			KRBEA-039	K27-EA-039					
1190	RC8	08/11	87.1205	87.4125	87.1890	87.1882	87.4390		
			KRBEA-016	F27-EA-016	KRBEVO-042C	KRBRAC-042C	F27-ER-042		

C.C.	MODELLO	ANNO	KIT EASY	CABLAGGIO EASY	KIT EVO	KIT RACING	CABLAGGIO EVO/RACING	KIT EXCLUSIVE EVO	KIT EXCLUSIVE RACING
1190	RC8 R	10/13	87.1205	87.4125	87.1890	87.1882	87.4390		
			KRBEA- 016	F27- EA- 016	KRBEVO- 042C	KRBRAC- 042C	F27-ER-042		
KYMCO									
125	People GTI IE	10/13	87.1155	87.4075					
			KRBEA- 001	F27- EA- 001					
200	Downtown	10/13	87.1155	87.4075					
			KRBEA- 001	F27- EA- 001					
200	People S IE DD	07/13	87.1155	87.4075					
			KRBEA- 001	F27- EA- 001					
250	People S IE	07/11	87.1155	87.4075					
			KRBEA- 001	F27- EA- 001					
250	Xciting I (T71010)	06/08	87.1155	87.4075					
			KRBEA- 001	F27- EA- 001					
300	Downtown / ABS	09/13	87.1155	87.4075					
			KRBEA- 001	F27- EA- 001					
300	Grand Dink G-Dink	12/13	87.1155	87.4075					
			KRBEA- 001	F27- EA- 001					
300	People GTI IE / ABS	10/13	87.1155	87.4075					
			KRBEA- 001	F27- EA- 001					
300	People S I	08/12	87.1155	87.4075					
			KRBEA- 001	F27- EA- 001					
300	Xciting I	08/12	87.1155	87.4075					
			KRBEA- 001	F27- EA- 001					
500	Xciting I	07/12	87.1155	87.4075					
			KRBEA- 001	F27- EA- 001					
MOTO GUZZI									
750	Nevada Classic - Aquila nera (LME00/LMG00)	08/11	87.1235	87.4155	87.1313		87.4001		
			KRBEA- 022	F27- EA- 022	KRBEVO- 018L		F27-ER-018		
750	Nevada Classic (LML00)	12/13	87.1156	87.4056					
			KRBEA- 024	F27- EA- 024					
750	Nevada S (LMH00)	10/11	87.1235	87.4155	87.1313		87.4001		
			KRBEA- 022	F27- EA- 022	KRBEVO- 018L		F27-ER-018		
750	Nevada S ANNIVERSARIO (LMM00)	12	87.1156	87.4056					
			KRBEA- 024	F27- EA- 024					
750	V7 Cafè Classic (LWA00/LWC01)	09	87.1235	87.4155	87.1313		87.4001		
			KRBEA- 022	F27- EA- 022	KRBEVO- 018L		F27-ER-018		
750	V7 Classic (LW00/LWC00/LWJ00)	08/12	87.1235	87.4155	87.1313		87.4001		
			KRBEA- 022	F27- EA- 022	KRBEVO- 018L		F27-ER-018		
750	V7 Racer (LWB00/LWU02)	10/11	87.1235	87.4155	87.1313		87.4001		
			KRBEA- 022	F27- EA- 022	KRBEVO- 018L		F27-ER-018		
750	V7 Racer (LWB00/LWU02)	12/13	87.1156	87.4056					
			KRBEA- 024	F27- EA- 024					
750	V7 Special - Stone (LWG00/LWE00/LWU00)	12/13	87.1156	87.4056					
			KRBEA- 024	F27- EA- 024					
850	Breva ie	06/10	87.1235	87.4155	87.1314		87.4001		
			KRBEA- 022	F27- EA- 022	KRBEVO- 018M		F27-ER-018		
940	Bellagio - Aquila Nera	07/13	87.1235	87.4155	87.1223		87.4001		
			KRBEA- 022	F27- EA- 022	KRBEVO- 018B		F27-ER-018		

C.C.	MODELLO	ANNO	KIT EASY	CABLAGGIO EASY	KIT EVO	KIT RACING	CABLAGGIO EVO/RACING	KIT EXCLUSIVE EVO	KIT EXCLUSIVE RACING
1100	Brevia ie	05/08	87.1235	87.4155	87.1224		87.4001		
			KRBEA- 022	F27- EA- 022	KRBEVO- 018C		F27-ER-018		
1100	Griso	05/08	87.1235	87.4155	87.1216		87.4001		
			KRBEA- 022	F27- EA- 022	KRBEVO- 018D		F27-ER-018		
1100	V11 Sport (KT)	05/06	87.1235	87.4155	87.1231		87.4001		
			KRBEA- 022	F27- EA- 022	KRBEVO- 018H		F27-ER-018		
1200	Griso 8V (LSE/LSE03)	07/13	87.1235	87.4155	87.1217		87.4001		
			KRBEA- 022	F27- EA- 022	KRBEVO- 018E		F27-ER-018		
1200	Norge (LSE00/LSE03)	06/09	87.1235	87.4155	87.1218		87.4001		
			KRBEA- 022	F27- EA- 022	KRBEVO- 018F		F27-ER-018		
1200	Norge GT 8V (LPT00/LPS01/LPS03)	10/13	87.1156	87.4056	87.1219		87.4742		
			KRBEA- 024	F27- EA- 024	KRBEVO- 047N		K27C-ER-047		
1200	Sport 4V (LPM00/LPM01)	06/08	87.1235	87.4155	87.1221		87.4001		
			KRBEA- 022	F27- EA- 022	KRBEVO- 018A		F27-ER-018		
1200	Sport 8V (LPJ20/LPR00/LPR01)	09/13	87.1156	87.4056	87.1222		87.4742		
			KRBEA- 024	F27- EA- 024	KRBEVO- 047P		K27C-ER-047		
1200	Stelvio (LZ000)	08/09	87.1235	87.4155	87.1229		87.4001		
			KRBEA- 022	F27- EA- 022	KRBEVO- 018G		F27-ER-018		
1200	Stelvio 8V NTX (LZE00/LZG00)	11/13	87.1156	87.4056	87.1228		87.4742		
			KRBEA- 024	F27- EA- 024	KRBEVO- 047L		K27C-ER-047		
MOTO MORINI									
1200	Corsaro	06/13	87.1235	87.4155	87.1513		87.4212		
			KRBEA- 022	F27- EA- 022	KRBEVO- 082A		F27-ER-082		
1200	Granpasso	08/13	87.1235	87.4155	87.1512		87.4212		
			KRBEA- 022	F27- EA- 022	KRBEVO- 082		F27-ER-082		
1200	Scrambler	08/13	87.1235	87.4155	87.1514		87.4212		
			KRBEA- 022	F27- EA- 022	KRBEVO- 082B		F27-ER-082		
MV AGUSTA									
675	Brutale (B310AA)	11/13			87.1371	87.2551	87.4236		
					KRBEVO- 088A	KRBEVO- 088A	F27-ER-088		
675	F3 (F310ABCV)	12/13			87.1373	87.2553	87.4236		
					KRBEVO- 088	KRBEVO- 088	F27-ER-088		
675	F3 ORO (F310ABCV)	12/13			87.1373	87.2553	87.4236		
					KRBEVO- 088	KRBEVO- 088	F27-ER-088		
800	Brutale (B310AA)	12/13			87.1372	87.2552	87.4236		
					KRBEVO- 088B	KRBEVO- 088B	F27-ER-088		
800	F3	14			87.1939	87.2556	87.4236		
					KRBEVO- 088C	KRBEVO- 088C	F27-ER-088		
910	Brutale R	05/06			87.1380		87.4220		
					KRBEVO- 007D		F27-ER-007		
910	Brutale R	07/09			87.1365		87.4220		
					KRBEVO- 007A		F27-ER-007		
910	Brutale S	05/06			87.1380		87.4220		
					KRBEVO- 007D		F27-ER-007		
910	Brutale S	07/09			87.1365		87.4220		
					KRBEVO- 007A		F27-ER-007		

C.C.	MODELLO	ANNO	KIT EASY	CABLAGGIO EASY	KIT EVO	KIT RACING	CABLAGGIO EVO/RACING	KIT EXCLUSIVE EVO	KIT EXCLUSIVE RACING
990	Brutale R (B510AA)	10/11			87.1660		87.4320		
					KRBEVO- 028		F27-ER-028		
1000	F4 (F511BB)	04/06			87.1385		87.4220		
					KRBEVO- 007E		F27-ER-007		
1000	F4 (F630ABDV)	13			87.1374	87.2554	87.4237		
					KRBEVO- 089	KRBRAC- 089	F27-ER-089		
1000	F4 R (F511AB)	06/07			87.1375		87.4220		
					KRBEVO- 007C		F27-ER-007		
1000	F4 R (F610AA)	10/12			87.1182	87.2136	87.4333		
					KRBEVO- 069	KRBRAC- 069	F27-ER-069		
1000	F4 R (F630AB-DV)	13			87.1374	87.2554	87.4237		
					KRBEVO- 089	KRBRAC- 089	F27-ER-089		
1000	F4 RR (F610AA)	10/12			87.1182	87.2136	87.4333		
					KRBEVO- 069	KRBRAC- 069	F27-ER-069		
1000	F4 RR (F630AB-DV)	13			87.1374	87.2554	87.4237		
					KRBEVO- 089	KRBRAC- 089	F27-ER-089		
1000	F4 RR 312R (F511BA/BB)	07/09			87.1370		87.4220		
					KRBEVO- 007B		F27-ER-007		
1078	Brutale RR (F413AA)	09/10			87.1400		87.4235		
					KRBEVO- 010		F27-ER-010		
1078	F4 100CC (F511CB)	08/09			87.1360		87.4220		
					KRBEVO- 007		F27-ER-007		
1078	F4 RR 312R (F511DA/DB)	08/09			87.1360		87.4220		
					KRBEVO- 007		F27-ER-007		
1090	Brutale (JDFVU5BV/ B520ABDV)	13			87.1188		87.4320		
					KRBEVO- 028B		F27-ER-028		
1090	Brutale R (JDFVU5BV/ B520ABDV)	12/13			87.1188		87.4320		
					KRBEVO- 028B		F27-ER-028		
1090	Brutale RR (B520AA/ JDFVU5BV/ B520ABDV)	10/13			87.1189		87.4320		
					KRBEVO- 028A		F27-ER-028		
PEUGEOT									
250	Geopolis	06/09	87.1235	87.4155					
			KRBEA- 022	F27- EA- 022					
250	Geopolis Executive	07/11	87.1235	87.4155					
			KRBEA- 022	F27- EA- 022					
250	Geopolis RS	08/09	87.1235	87.4155					
			KRBEA- 022	F27- EA- 022					
300	Geo Style	10/11	87.1252	87.4172					
			KRBEA- 023	F27- EA- 023					
300	Geopolis/Geo RS	10/11	87.1252	87.4172					
			KRBEA- 023	F27- EA- 023					
125	Beverly Rst E3 4T-4V (M69100)	10/13	87.1252	87.4172					
			KRBEA- 023	F27- EA- 023					
125	MP3 Hybrid (M65100)	09/11	87.1252	87.4172					
			KRBEA- 023	F27- EA- 023					
125	MP3 IE 4T-4V (M63100)	08/10	87.1252	87.4172					
			KRBEA- 023	F27- EA- 023					

C.C.	MODELLO	ANNO	KIT EASY	CABLAGGIO EASY	KIT EVO	KIT RACING	CABLAGGIO EVO/RACING	KIT EXCLUSIVE EVO	KIT EXCLUSIVE RACING
125	MP3 Touring IE (M63100)	11/13	87.1252	87.4172					
			KRBEA- 023	F27- EA- 023					
125	Vespa GTS IE Super 4V (M45300)	09/13	87.1252	87.4172					
			KRBEA- 023	F27- EA- 023					
125	Vespa GTS IE Super Sport 4V (M45300)	11/13	87.1252	87.4172					
			KRBEA- 023	F27- EA- 023					
125	Vespa LX IE E3 3V (M68300)	12/13	87.1235	87.4155					
			KRBEA- 022	F27- EA- 022					
125	Vespa LX IE E3 3V Touring (M68300)	12/13	87.1235	87.4155					
			KRBEA- 022	F27- EA- 022					
125	Vespa LX IE E3 4V (M68100)	09/11	87.1235	87.4155					
			KRBEA- 022	F27- EA- 022					
125	X10 IE 4T-4V E3 (M76101)	12/13	87.1252	87.4172					
			KRBEA- 023	F27- EA- 023					
125	X10 IE 4T-4V E3 Executive ABS (M76101)	12/13	87.1252	87.4172					
			KRBEA- 023	F27- EA- 023					
125	X7 Evo IE E3 (M62101)	09/12	87.1252	87.4172					
			KRBEA- 023	F27- EA- 023					
150	Vespa LX IE (M68200)	09/12	87.1235	87.4155					
			KRBEA- 022	F27- EA- 022					
250	Beverly Rst (M28500)	04/07	87.1235	87.4155					
			KRBEA- 022	F27- EA- 022					
250	Beverly Sport (M28800)	06/12	87.1235	87.4155					
			KRBEA- 022	F27- EA- 022					
250	MP3 (ZAPM47201)	06/09	87.1235	87.4155					
			KRBEA- 022	F27- EA- 022					
250	Vespa GTS / GTS ABS (M45100/ M45101)	05/09	87.1235	87.4155					
			KRBEA- 022	F27- EA- 022					
250	X Evo (M36401)	07/13	87.1235	87.4155					
			KRBEA- 022	F27- EA- 022					
250	X7 E3 (M62200)	07/11	87.1235	87.4155					
			KRBEA- 022	F27- EA- 022					
250	X8 E3 (M36400)	05/08	87.1235	87.4155					
			KRBEA- 022	F27- EA- 022					
300	Beverly Rst 4T 4V IE E3 (M69200)	10/13	87.1252	87.4172					
			KRBEA- 023	F27- EA- 023					
300	Beverly Tourer IE (M28A00)	09/11	87.1252	87.4172					
			KRBEA- 023	F27- EA- 023					
300	Carnaby Cruiser (M60400)	09/12	87.1252	87.4172					
			KRBEA- 023	F27- EA- 023					
300	MP3 IE LT Touring / Sport (M64102)	10/13	87.1252	87.4172					
			KRBEA- 023	F27- EA- 023					
300	MP3 IE MIC (M63301)	10/11	87.1252	87.4172					
			KRBEA- 023	F27- EA- 023					
300	MP3 IE Touring (M63301)	11/12	87.1252	87.4172					
			KRBEA- 023	F27- EA- 023					
300	MP3 LT 4V E3 IBRID (M72100)	10/13	87.1252	87.4172					
			KRBEA- 023	F27- EA- 023					
300	Vespa GTS Super (M45200)	08/13	87.1160	87.4080					
			KRBEA- 002	F27- EA- 002					

C.C.	MODELLO	ANNO	KIT EASY	CABLAGGIO EASY	KIT EVO	KIT RACING	CABLAGGIO EVO/RACING	KIT EXCLUSIVE EVO	KIT EXCLUSIVE RACING
300	Vespa GTS Super Sport (M45200)	10/13	87.1252	87.4172					
			KRBEA- 023	F27- EA- 023					
300	X7 EVO E3 (M62201)	09/12	87.1252	87.4172					
			KRBEA- 023	F27- EA- 023					
350	Beverly IE 4T-4V E3 (M69300)	11/13	87.1252	87.4172					
			KRBEA- 023	F27- EA- 023					
350	X10 IE 4T-4V E3 (M76200/ M76201)	12/13	87.1252	87.4172					
			KRBEA- 023	F27- EA- 023					
400	Beverly E3 (M34300)	06/07	87.1252	87.4172					
			KRBEA- 023	F27- EA- 023					
400	Beverly Tourer E3 (M34400)	08/11	87.1252	87.4172					
			KRBEA- 023	F27- EA- 023					
400	MP3 (M59100/ M59101)	07/08	87.1252	87.4172					
			KRBEA- 023	F27- EA- 023					
400	MP3 IE LT (M64200)	08/11	87.1252	87.4172					
			KRBEA- 023	F27- EA- 023					
400	MP3 IE LT Sport (M64200)	08/11	87.1252	87.4172					
			KRBEA- 023	F27- EA- 023					
400	MP3 IE LT Touring (M64200)	11	87.1252	87.4172					
			KRBEA- 023	F27- EA- 023					
400	MP3 MIC (M59102)	08/11	87.1252	87.4172					
			KRBEA- 023	F27- EA- 023					
400	MP3 RL Touring (M59101)	11	87.1252	87.4172					
			KRBEA- 023	F27- EA- 023					
400	X Evo (M52101)	07/12	87.1252	87.4172					
			KRBEA- 023	F27- EA- 023					
400	X8 (M52100)	06/08	87.1252	87.4172					
			KRBEA- 023	F27- EA- 023					
500	Beverly / Beverly E3 (M34100/34200)	05/08	87.1252	87.4172					
			KRBEA- 023	F27- EA- 023					
500	Beverly Cruiser (ZAP34500)	07/12	87.1252	87.4172					
			KRBEA- 023	F27- EA- 023					
500	MP3 LT Sport - Business (M64300)	11/12	87.1252	87.4172					
			KRBEA- 023	F27- EA- 023					
500	MP3 RL Sport - Business (M59200)	11/12	87.1252	87.4172					
			KRBEA- 023	F27- EA- 023					
500	X10 4T 4V IE E3 Executive ABS (M76300)	12/13	87.1252	87.4172					
			KRBEA- 023	F27- EA- 023					
500	X9 Evolution	07/09	87.1252	87.4172					
			KRBEA- 023	F27- EA- 023					
SUZUKI									
250	RMZ 4T	11/13			87.2579		87.4497	87.8029	
					KRBEVO- 066		F27-ER-066	KRBEVO- 066- EX	
400	AN Burgman (K7/ K8/K9/L0/L1)	06/13	87.1215	87.4135					
			KRBEA- 018	F27- EA- 018					
400	LT Z QuadSport	09/12			87.1601		87.4450		
					KRBEVO- 055Q		F27-ER-055		

C.C.	MODELLO	ANNO	KIT EASY	CABLAGGIO EASY	KIT EVO	KIT RACING	CABLAGGIO EVO/RACING	KIT EXCLUSIVE EVO	KIT EXCLUSIVE RACING
450	RMZ 4T	08/13			87.2586		87.4497	87.8030	
					KRBEVO- 066A		F27-ER-066	KRBEVO-066A- EX	
600	GSR	06			87.1575		87.4285		
					KRBEVO- 020A		F27-ER-020		
600	GSR	07/11			87.1570		87.4285		
					KRBEVO- 020		F27-ER-020		
600	GSX R	01/03			87.1735		87.4345		
					KRBEVO- 033B		F27-ER-033		
600	GSX R	04/05			87.1860		87.4380		
					KRBEVO- 040		F27-ER-040		
600	GSX R	06/07			87.1270	87.2600	87.4765		
					KRBEVO- 001B	KRBRAC-001B	K27C-ER-006		
600	GSX R	08/10	87.1255	87.4185	87.1260	87.2595	87.4190		
			KRBEA- 035	F27- EA- 035	KRBEVO- 001	KRBRAC-001	F27-ER-001		
600	GSX R	11/13	87.1255	87.4185	87.1285	87.2185	87.4190		
			KRBEA- 035	F27- EA- 035	KRBEVO- 001E	KRBRAC-001E	F27-ER-001		
650	AN Burgman	13	87.1255	87.4185					
			KRBEA- 035	F27- EA- 035					
650	AN Burgman	07/12	87.1215	87.4135					
			KRBEA- 018	F27- EA- 018					
650	DL V Strom	04/06	87.1215	87.4135	87.1106		87.4800		
			KRBEA- 018	F27- EA- 018	KRBEVO- 061B		K27C-ER-013		
650	DL V Strom	07/10	87.1215	87.4135	87.2560		87.4800		
			KRBEA- 018	F27- EA- 018	KRBEVO- 061A		K27C-ER-013		
650	DL V Strom	11	87.1255	87.4185	87.2555		87.4480		
			KRBEA- 035	F27- EA- 035	KRBEVO- 061		F27-ER-061		
650	DL V Strom ABS	07/10	87.1215	87.4135	87.2560		87.4800		
			KRBEA- 018	F27- EA- 018	KRBEVO- 061A		K27C-ER-013		
650	DL V Strom ABS	11/13	87.1255	87.4185	87.2555		87.4480		
			KRBEA- 035	F27- EA- 035	KRBEVO- 061		F27-ER-061		
650	SFV Gladius	09/13	87.1405	87.4240	87.1405		87.4240		
			KRBEVO- 011	F27- ER- 011	KRBEVO- 011		F27-ER-011		
650	SV	07/11	87.1215	87.4135					
			KRBEA- 018	F27- EA- 018					
650	SV ABS	07/11	87.1215	87.4135					
			KRBEA- 018	F27- EA- 018					
650	SV S	07/11	87.1215	87.4135					
			KRBEA- 018	F27- EA- 018					
650	SV S ABS	07/12	87.1215	87.4135					
			KRBEA- 018	F27- EA- 018					
750	GSR	11/13			87.1580	87.2315	87.4795		
					KRBEVO- 020B	KRBRAC-020B	K27C-ER-012		
750	GSX R	02/03			87.1740		87.4345		
					KRBEVO- 033C		F27-ER-033		
750	GSX R	04/05			87.1865		87.4380		
					KRBEVO- 040A		F27-ER-040		
750	GSX R	06/07			87.1275	87.2605	87.4765		
					KRBEVO- 001C	KRBRAC-001C	K27C-ER-006		

C.C.	MODELLO	ANNO	KIT EASY	CABLAGGIO EASY	KIT EVO	KIT RACING	CABLAGGIO EVO/RACING	KIT EXCLUSIVE EVO	KIT EXCLUSIVE RACING
750	GSX R	08/10	87.1255	87.4185	87.1265		87.2595	87.4190	
			KRBEA- 035	F27- EA- 035	KRBEVO- 001A	KRBRAC- 001A	F27-ER-001		
750	GSX R	11/13	87.1255	87.4185	87.1280		87.2610	87.4190	
			KRBEA- 035	F27- EA- 035	KRBEVO- 001D	KRBRAC- 001D	F27-ER-001		
1000	DL V Strom	14			87.1936		87.4803	87.8028	
					KRBEVO- 101		F27-ER-101	KRBEVO- 101- EX	
1000	GSX R	01/02			87.1730		87.4345		
					KRBEVO- 033A		F27-ER-033		
1000	GSX R	03/04			87.1725		87.4345		
					KRBEVO- 033		F27-ER-033		
1000	GSX R	05/06			87.1955	87.2410	87.4420		
					KRBEVO- 048	KRBRAC- 048	F27-ER-048		
1000	GSX R	07/08	87.1255	87.4185	87.1330		87.2230	87.4210	
			KRBEA- 035	F27- EA- 035	KRBEVO- 005	KRBRAC- 005	F27-ER-005		
1000	GSX R	09/11	87.1255	87.4185	87.1335		87.2430	87.4210	
			KRBEA- 035	F27- EA- 035	KRBEVO- 005A	KRBRAC- 005A	F27-ER-005		
1000	GSX R	12/13	87.1255	87.4185	87.1336		87.2431	87.4210	
			KRBEA- 035	F27- EA- 035	KRBEVO- 005D	KRBRAC- 005D	F27-ER-005		
1340	GSX B King	08/12			87.1345		87.4775		
					KRBEVO- 005C		K27C-ER-008		
1340	GSX R Hayabusa	08/13			87.1340		87.4775		
					KRBEVO- 005B				
TGB									
550	Target IRS	12/13			87.1187		87.4334		
					KRBEVO- 073		F27-ER-073		
TRIUMPH									
675	Daytona (TD10)	06/08	87.1225	87.4145	87.1425		87.4250		
			KRBEA- 020	F27- EA- 020	KRBEVO- 013B		F27-ER-013		
675	Daytona (TD10)	09/12	87.1225	87.4145	87.1420		87.4250		
			KRBEA- 020	F27- EA- 020	KRBEVO- 013A		F27-ER-013		
675	Daytona (TD10)	13	87.1225	87.4145	87.1898		87.4250		
			KRBEA- 020	F27- EA- 020	KRBEVO- 013C		F27-ER-013		
675	Daytona R	11/12	87.1225	87.4145	87.1420		87.4250		
			KRBEA- 020	F27- EA- 020	KRBEVO- 013A		F27-ER-013		
675	Daytona R	13	87.1225	87.4145	87.1898		87.4250		
			KRBEA- 020	F27- EA- 020	KRBEVO- 013C		F27-ER-013		
675	Street Triple	07/13	87.1225	87.4145	87.1415		87.4250		
			KRBEA- 020	F27- EA- 020	KRBEVO- 013		F27-ER-013		
675	Street Triple R	08/13	87.1225	87.4145	87.1415		87.4250		
			KRBEA- 020	F27- EA- 020	KRBEVO- 013		F27-ER-013		
800	Tiger	11/13	87.1225	87.4145	87.2550		87.4475		
			KRBEA- 020	F27- EA- 020	KRBEVO- 060		F27-ER-060		
800	Tiger XC	11/13	87.1225	87.4145	87.2550		87.4475		
			KRBEA- 020	F27- EA- 020	KRBEVO- 060		F27-ER-060		
800	Tiger XC ABS	12/13	87.1225	87.4145	87.2550		87.4475		
			KRBEA- 020	F27- EA- 020	KRBEVO- 060		F27-ER-060		

C.C.	MODELLO	ANNO	KIT EASY	CABLAGGIO EASY	KIT EVO	KIT RACING	CABLAGGIO EVO/RACING	KIT EXCLUSIVE EVO	KIT EXCLUSIVE RACING
1050	Speed Triple / ABS	05/06	87.1205	87.4125	87.1830		87.4780		
			KRBEA- 016	F27- EA- 016	KRBEVO- 036B		K27C-ER-009		
1050	Speed Triple / ABS	07/10	87.1225	87.4145	87.1820		87.4360		
			KRBEA- 020	F27- EA- 020	KRBEVO- 036		F27-ER-036		
1050	Speed Triple / ABS	11/13	87.1225	87.4145	87.1835		87.4360		
			KRBEA- 020	F27- EA- 020	KRBEVO- 036C		F27-ER-036		
1050	Speed Triple R / ABS	11/13	87.1225	87.4145	87.1835		87.4360		
			KRBEA- 020	F27- EA- 020	KRBEVO- 036C		F27-ER-036		
1050	Tiger / Tiger SE ABS	07/13	87.1225	87.4145	87.1825		87.4360		
			KRBEA- 020	F27- EA- 020	KRBEVO- 036A		F27-ER-036		
1215	Tiger Explorer	12/13			87.1227		87.4003		
					KRBEVO- 075		F27-ER-075		
YAMAHA									
125	NXC Cygnus X (5ML/5MLA/4P91/4P93)	08/13	87.1190	87.4110					
			KRBEA- 012	F27- EA- 012					
125	VP X City (SE431)	08/13	87.1190	87.4110					
			KRBEA- 012	F27- EA- 012					
125	YPR X Max (SE321/SE541/SG252)	07/13	87.1190	87.4110					
			KRBEA- 012	F27- EA- 012					
125	YPR X Max ABS (SE544)	11/12	87.1190	87.4110					
			KRBEA- 012	F27- EA- 012					
125	YPR X Max ABS (SE644)	13	87.1190	87.4110					
			KRBEA- 012	F27- EA- 012					
250	VP X City	07/13	87.1190	87.4110					
			KRBEA- 012	F27- EA- 012					
250	YPR X Max /ABS (SG161/SG162/SG221/SG222/SG224/SG251/SG252)	07/13	87.1190	87.4110					
			KRBEA- 012	F27- EA- 012					
400	YP Majesty (5RUJ/5RUH/5RUG/5RUX/5RUY)	07/13	87.1190	87.4110					
			KRBEA- 012	F27- EA- 012					
450	YZ F	12/13			87.2584		87.4494	87.8032	
					KRBEVO- 077		F27-ER-077	KRBEVO-077- EX	
500	XP T-Max	04/05			87.1755	87.2365	87.4350		
					KRBEVO- 034B	KRBRAC-034B	F27-ER-034		
500	XP T-Max	06/07	87.1230	87.4150	87.1750	87.2360	87.4350		
			KRBEA- 021	F27- EA- 021	KRBEVO- 034A	KRBRAC-034A	F27-ER-034		
500	XP T-Max	08/11	87.1230	87.4150	87.1745	87.2355	87.4350		87.8031
			KRBEA- 021	F27- EA- 021	KRBEVO- 034	KRBRAC-034	F27-ER-034		KRBRAC-034-EX
530	XP T-Max	12/14	87.1230	87.4150	87.2582	87.2416	87.4498		87.8014
			KRBEA- 021	F27- EA- 021	KRBEVO- 067	KRBRAC-067	F27-ER-067		KRBRAC-067-EX
600	FZ6 Fazer, Abs, S2 (RJ07)	07/11	87.1230	87.4150					
			KRBEA- 021	F27- EA- 021					
600	FZ6 N,NS,S2(RJ07)	07/11	87.1230	87.4150	87.1516		87.4214		
			KRBEA- 021	F27- EA- 021	KRBEVO- 081		F27-ER-081		

C.C.	MODELLO	ANNO	KIT EASY	CABLAGGIO EASY	KIT EVO	KIT RACING	CABLAGGIO EVO/RACING	KIT EXCLUSIVE EVO	KIT EXCLUSIVE RACING
600	XJ 6 N/S/F (20S/36C/1CW)	09/14	87.1230	87.4150	87.1517		87.4213	87.8015	
			KRBEA- 021	F27- EA- 021	KRBEVO- 080		F27-ER-080	KRBEVO- 080- EX	
600	YZF R6 (RJ03/RJ05/RJ09)	03/05			87.1855		87.4375		
					KRBEVO- 039		F27-ER-039		
600	YZF R6 R (RJ11)	06/07	87.1230	87.4150	87.1910	87.2400	87.4405		
			KRBEA- 021	F27- EA- 021	KRBEVO- 045	KRBRAC- 045	F27-ER-045		
600	YZF R6 R (RJ11)	08/13	87.1230	87.4150	87.1395	87.2250	87.4230		
			KRBEA- 021	F27- EA- 021	KRBEVO- 009	KRBRAC- 009	F27-ER-009		
660	MT03	08/13	87.1230	87.4150	87.1625	87.2330	87.4740		
			KRBEA- 021	F27- EA- 021	KRBEVO- 027	KRBRAC- 027	K27C-ER-001		
660	XT R	04/07			87.1645	87.2340	87.4740		
					KRBEVO- 027D	KRBRAC- 027D	K27C-ER-001		
660	XT R	08/13	87.1230	87.4150	87.1630	87.2335	87.4740		
			KRBEA- 021	F27- EA- 021	KRBEVO- 027A	KRBRAC- 027A	K27C-ER-001		
660	XT X	04/07			87.1645	87.2340	87.4740		
					KRBEVO- 027D	KRBRAC- 027D	K27C-ER-001		
660	XT X	08/13	87.1230	87.4150	87.1630	87.2335	87.4740		
			KRBEA- 021	F27- EA- 021	KRBEVO- 027A	KRBRAC- 027A	K27C-ER-001		
660	XT Z Ténééré (DM021/DM025/DM041)	08/13	87.1230	87.4150	87.1650	87.2345	87.4741		87.8033
			KRBEA- 021	F27- EA- 021	KRBEVO- 027E	KRBRAC- 027E	K27C-ER-014		KRBRAC- 027E-EX
700	YFM R Raptor	06/07			87.1635		87.4745		
					KRBEVO- 027B		K27C-ER-002		
700	YFM R Raptor	08/13	87.1230	87.4150	87.1640		87.4750		
			KRBEA- 021	F27- EA- 021	KRBEVO- 027C		K27C-ER-003		
800	FZ8-Fazer	10/13			87.1620	87.2325	87.4315		
					KRBEVO- 026	KRBRAC- 026	F27-ER-026		
800	FZ8-N	10/13			87.1620	87.2325	87.4315		
					KRBEVO- 026	KRBRAC- 026	F27-ER-026		
850	MT09 / MT09 ABS	14	87.1230	87.4150	87.1524	87.2524	87.4124	87.8012	
			KRBEA- 021	F27- EA- 021	KRBEVO- 098	KRBRAC- 098	F27-ER-098		KRBEVO- 098- EX
900	TDM	02/13			87.1204		87.4203	87.8013	
					KRBEVO- 094		F27-ER-094		KRBEVO- 094- EX
1000	FZ1-N/NA	06/13	87.1230	87.4150	87.2450	87.2415	87.4440		
			KRBEA- 021	F27- EA- 021	KRBEVO- 053	KRBRAC- 053	F27-ER-053		
1000	FZ1-S Fazer / Fazer Abs	06/13	87.1230	87.4150	87.2450	87.2415	87.4440		
			KRBEA- 021	F27- EA- 021	KRBEVO- 053	KRBRAC- 053	F27-ER-053		
1000	YZF R1	02/03			87.1870		87.4385		
					KRBEVO- 041		F27-ER-041		
1000	YZF R1	04/05			87.1900	87.2390	87.4395		
					KRBEVO- 043A	KRBRAC- 043A	F27-ER-043		

CODIFICA CENTRALINE E ACCESSORI

CODICE SGR	CODICE RAPID BIKE	DESCRIZIONE
CENTRALINE		
87.9050	F27RAPIDBIKE1	Centralina aggiuntiva iniezione
87.9052	F27RAPIDBIKE2	Centralina aggiuntiva iniezione
87.9055	F27RAPIDBIKE3	Centralina agg.iniezione, accensione e limitatore
87.9060	F27RBEASY	Centralina RB Easy per modulazione segnale sonda lambda
87.9070	K27RBEVO	Centralina RapidBike EVO comprensiva di cavo interfaccia di collegamento a PC
87.9075	K27RBRACING	Centralina RapidBike Racing comprensiva di cavo interfaccia di collegamento a PC
SOFTWARE		
87.5000	K27ADUSB	Kit Software Lite + adattatore USB pc-RB
87.5005	K27MASTER-ER	Software Master Professional Kit ER
87.5010	K27SWUPGRADE	Upgrade software RapidBike Master Professional
CAVI		
87.2055	F27ADORI	Adattatore by pass RB 1- 2-3 per rimettere in originale la moto
87.2035	F27ADBTTOOTH	Adattatore per la comunicazione BlueTooth con centralina RB
87.2040	F27ADCOM	Prolunga 2m seriale comunicazione PC - RB per sviluppo su Banco
87.2050	F27ADMUSB2	Adattatore per la comunicazione USB PC - centralina Rapid Bike
87.2064	F27ADPROG	Adattatore per programmazione della centralina Rapid Bike 1-2-3
87.2065	F27ADPROG-ER	Adattatore per programmazione della centralina Rapid Bike EVO
87.2060	F27ADORI-ER	Adattatore by pass RB Evo per rimettere in originale la moto
CAMBIO ELETTRONICO		
87.2105	F27SWGEAR-ER	Micro sens.cambio elett. a cella di carico regolabile (1.45-d.14)
87.2045	F27ADGEAR	Adattatore connessione RB1-2-3 con F27SWGEAR-ER
87.2000	C27SHIFTROD-A	Asta femmina - femmina M6 destro / sinistrostrorsa da 134mm
87.2005	C27SHIFTROD-B	Asta maschio - maschio M6 destro / sinistrostrorsa da 134mm
87.2010	C27SHIFTROD-C	Asta maschio - femmina M6 sinistrostrorsa da 97mm
87.2015	C27SHIFTROD-D	Asta maschio M6 - femmina M8 sinistrostrorsa da 97mm
SELETTORE MAPPE		
87.2120	F27SWMAPS-ER	Selettore mappe a manubrio per RB EVO semplice
87.2115	F27SWMAPS2-ER	Selettore mappe a manubrio per RB EVO ricavato dal pieno
87.2110	F27SWMAPS	Selettore mappe a manubrio per RB3 semplice
87.2125	F27-SW-PIT	Selettore attivazione PIT- LANE Limiter per RB Racing
87.2126	F27-SW-PB	Pulsante per attivazione cambio elettronico a manubrio
MY TUNING BIKE		
87.2020	C27SONDA	Sonda Lambda Lineare Bosch LSU 4.2 - Tuning Bike e My Tuning Bike
87.2150	K27-CAN-001	Kit interfaccia MY TUNING BIKE - gestione autotuning su CAN-BUS < ID-01>
87.2155	K27-CAN-001B	Kit interfaccia MY TUNING BIKE - gestione autotuning su CAN-BUS < ID-02>
87.2160	K27-CAN-001C	Kit interfaccia MY TUNING BIKE - gestione autotuning su CAN-BUS < ID-03>
87.2165	K27-CAN-001D	Kit interfaccia MY TUNING BIKE - gestione autotuning su CAN-BUS < ID-04>
TUNING BIKE		
87.5015	KTBO1	Tuning Bike Kit
87.2175	K27-TBK-002	Kit seconda sonda lambda per KTBO1 Tuning Bike Kit
87.2025	C27-TBK-001	Tube flessibile in acciaio per sonda Tuning Bike
87.2030	C27-TBK-003	Staffa di fissaggio supporto sonda Tuning Bike
87.2130	F27-TBK-001	Cablaggio Tuning Bike
87.2140	F27-TBK-003	Pulsante a led comando Tuning Bike
87.2145	F27-TBK-004	Apparato supporto sonda lambda per Tuning Bike (sniffer)
87.9065	F27TBIKE	Centralina per automappatura iniezione Rapid Bike
87.2135	F27-TBK-002	Adattatore cablaggio sonda lambda Tuning Bike

CERTIFICAZIONI

Le aziende del gruppo Holdim sono certificate per il Sistema di gestione della qualità.

DIMENSIONE SPORT S.r.l. è certificata ISO9001/UNI EN ISO 9001 Ed. 2008 e continua dal 2002 a mantenere un Sistema di Gestione Qualità in costante evoluzione, per garantire la miglior qualità di una produzione 100% made in Italy

Dal 2009 il gruppo HOLDIM racchiude le tre aziende che ne fanno parte e che sono state certificate con il sistema UNI EN ISO 9001:2008.

Tutto ciò per darvi la sicurezza che ogni processo di produzione delle aziende del gruppo Holdim è certificato.



CONFORMITY TO MAIN REGULATIONS

The companies of the Holdim group are certified for Quality Management System (QMS).

DIMENSIONE SPORT is ISO9001/UNI EN ISO 9001 Ed. 2008 certified and has continued keeping a Quality Management System since 2002, as well as always seeking innovation and "100% made in Italy" quality.

Since 2009 the Holdim group includes the three companies being part of it, having all been certified with UNI EN ISO 9001:2008 Quality Management System.

This is aimed at giving customers confidence that any process in the companies of the Holdim group is fully monitored.

AVVERTENZE

Holdim fornisce software per PC e strumenti utilizzabili unicamente per le competizioni o per utilizzo su circuito chiuso non aperto al pubblico.

Holdim non è responsabile per danni, ritardi o perdite di guadagno eventualmente causati dall'uso dei propri prodotti.

I preparatori che utilizzano queste attrezzature per intervenire sull'elettronica dei veicoli, lo fanno esclusivamente sotto la propria responsabilità.

INFO PRODOTTI

I prodotti ed i servizi presentati possono non essere disponibili alla vendita in alcune zone. Descrizioni, illustrazioni ed eventuali caratteristiche sono puramente indicative e possono differire dal prodotto commercializzato ad insindacabile giudizio di Holdim.

Holdim può aggiungere, variare rimuovere o sospendere ogni contenuto, incluse le caratteristiche, specifiche e condizioni d'uso dei prodotti descritti, in ogni momento e senza preavviso.

Per informazioni o chiarimenti: marketing@dim sport.it

INFORMATIVA RELATIVA AI PRODOTTI RAPID BIKE

I nostri prodotti godono di assistenza tecnica SOLO qualora vengano venduti ed INSTALLATI attraverso la nostra rete vendita UFFICIALE.

La garanzia di una installazione a regola d'arte è alla base della resa/performance delle nostre applicazioni. Ecco perché i nostri installatori ufficiali frequentano dei corsi di formazione presso l'azienda e vengono selezionati con cura dai nostri reparti tecnici e commerciali.

Se qualcuno dovesse acquistare un prodotto attraverso canali non convenzionali (e-commerce generico e simili) innanzitutto NON può godere del supporto della nostra azienda, e in secondo luogo potrebbe avere un danno economico derivante dal fatto che, rivolgendosi alla nostra rete ufficiale per la SOLA installazione, la stessa potrebbe venire a costare di più rispetto ad una situazione in cui, dallo stesso installatore, si proceda anche all'acquisto del kit completo.

Holdim lavora SOLO con la rete vendita UFFICIALE, preparata e preposta a rispondere anche a tutte le domande di carattere tecnico/commerciale da parte dei clienti finali privati.

TERMINI DI UTILIZZO

L'autorizzazione all'uso delle immagini e dei loghi appartenenti alle società del gruppo Holdim è non-esclusiva e non-trasferibile, può essere revocata in qualsiasi momento a sola discrezione dell'azienda. Se Holdim ritiene che l'uso di tali immagini abbia effetti negativi sulla propria attività o per qualsiasi altro motivo, questo comporta l'obbligo alla rimozione immediata.

Escludendo le finalità indicate nelle istruzioni all'uso delle immagini, non è consentito riprodurre, distribuire, trasmettere, modificare o mostrare le immagini, in qualsiasi forma e con qualsiasi mezzo, senza l'esplicito consenso scritto dell'azienda.

La cessazione di un rapporto commerciale tra l'azienda e una qualsivoglia realtà in possesso di immagini appartenenti alle società revoca automaticamente ogni diritto d'uso, riproduzione, distribuzione e modifica delle stesse.

DISCLAIMER

Holdim supplies programs for PC and tools for road circuit competitive purposes only. Holdim will be free from any responsibilities with regards to damages and/or injuries, delayed or missed earnings of any kind caused by the use of its products.

Tuners will execute whatsoever intervention on car's electronics with the purchased tools only for road circuit competitive purposes, under their own exclusive responsibility.

PRODUCT INFO

The products and services presented may not be available in some country. Description, illustration and/or the reference to such products and services could differ from the items available for sales at any time.

Holdim may add, change or remove any part of these terms and conditions of use at any time, without notice. Holdim may add, change, discontinue, remove or suspend any other content of this documentation, including features and specifications of products described or depicted at any time, without notice and without liability.

For information or details please write to: marketing@dim sport.it

IMPORTANT DISCLAIMER ABOUT RAPID BIKE

This is to inform you that our products can be technically supported ONLY if they were sold and INSTALLED by our OFFICIAL sales network.

The guarantee of a skillful installation/tuning is fundamental for the good performance of our applications. This is why our official tuners attend training seminars at our headquarter and/or they are carefully selected by our technical and sales department.

Therefore we would like to inform you as follows: should you buy one of our products from a non-conventional distribution channel (like a generic e-commerce website and similar examples), first you will not be supported by our company and secondly you may experience losses insofar as by asking our official network for installation only, you may have to pay more than buying the tuning operation/kit as well.

Our company works with our OFFICIAL sales network only, which is trained enough to answer technical and commercial questions from private end users.

USAGE AGREEMENT

The graphics and other materials available are protected by the copyright and trademark laws of Italy and many other countries. The permission provided to you to use these graphics in non-exclusive and non-transferable and may be revoked at any time at Holdim's sole discretion, if it determines that any use of the graphics adversely impacts Holdim's business or for any other reason.

Except for the purposes set forth in the graphic guidelines, the graphics may not be reproduced, distributed, transmitted, modified, or displayed in any form by any means without the express written permission of Holdim.

The interruption of any business relationship between Holdim with any reality in possession of logo and images belonging to the companies, automatically revokes all rights of use, reproduction, distribution and modification of the same.

PRODOTTO DA

Dimensione Sport Srl

Zona Industriale Madonna – Loc. San Iorio 8A

15020 SERRALUNGA DI CREA (AL) – ITALY

T (+39) 0142.9552

E-mail: info.rapidbike@dim sport.it

www.rapidbike.it



DISTRIBUITO IN ITALIA DA

Società Generale Ricambi (Europa) p.A.

Via Armaroli, 10/12

40012 Calderara di Reno (BO)

Tel: +39 051722557

E-mail: infosgr@sgr-it.com



www.sgr-it.com