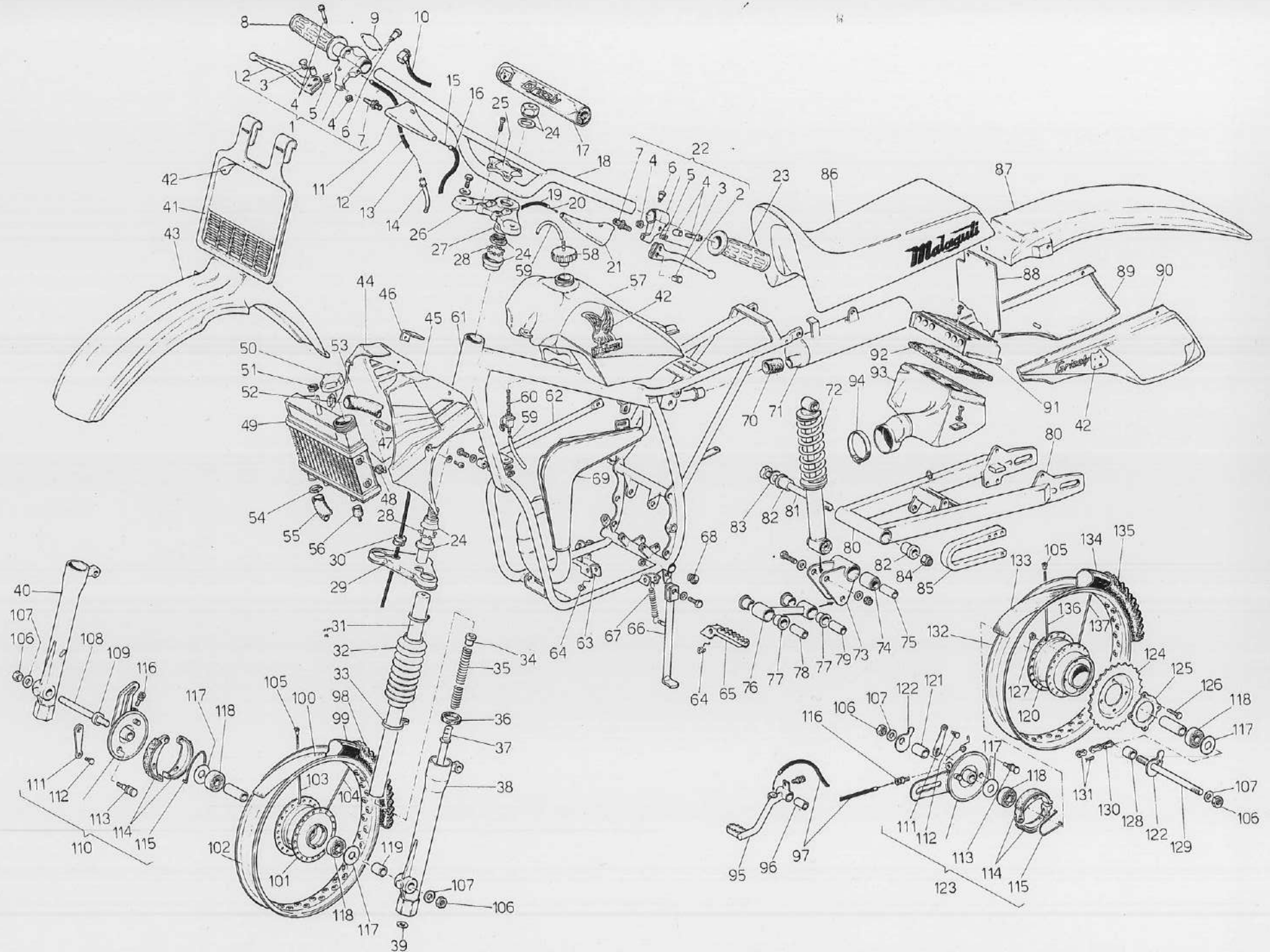


GRIZZLY 4 M N.L. (MOTORE GSA 18 W)



GRIZZLY 4 M N.L. (MOTORE GSA 18 W)
distinta parti di ricambio completa
(numerata da esploso)

Fig.	Codice	Q.tà	Descrizione
1	028.003.03	1	Comando gas con leva acciaio
2	121.021.00	2	Leva nuda
3	121.063.00	2	Barilotto tirafilo
4	121.011.00	2	Gruppo fulcro leva
5	121.010.00	2	Molla ritorno leva
6	121.014.00	2	Gruppo bloccaggio comando
7	149.004.00	2	Gruppo registro
8	097.004.03	1	Manopola in plastica 24x105 nera
9	071.060.00	1	Coperchio commutatore
10	017.056.00	1	Cablaggio Grizzly 4 M 86
11	078.002.00	1	Coprileva dx
12	047.035.01	1	Guaina rossa 3,8 L=650
13	035.011.00	1	Cavetto 1,2 L=1200 test gas
14	149.001.00	1	Tubetto carburatore c/reg.
15	035.002.00	1	Cavetto 2,0 L=1200
16	047.069.01	1	Guaina rossa 4,5 L=840
17	068.011.01	1	Paracolpi Grizzly
18	162.021.99	1	Manubrio Grizzly 4 M vernic.*
19	047.071.01	1	Guaina rossa 4,5 L=860
20	035.002.00	1	Cavetto 2,0 L=1200
21	078.001.00	1	Coprileva sx
22	125.003.03	1	Comando 1 leva sx Grizzly
23	097.003.03	1	Manopola in plastica 22x105 nera
24	104.012.00	1	Serie sterzo 3/16 Ø 35
25	168.035.14	1	Testina fermamanubrio New DR zinc.
26	168.001.99	1	Testa superiore New DR vernic.*
27	168.038.14	1	Spessore H=8,5 zinc.
28	104.001.00	2	Gabbietta a sfera 3/16
29	168.010.99	1	Testa croce Grizzly vernic.*
30	080.002.00	1	Passacavo 10 bis alto
31	168.049.16	2	Canna portante L=525 spess. 3 mm. cromata
32	071.084.01	2	Soffietto parapolvere Ø 30 L=260*
33	147.044.16	2	Anello passafilo Grizzly 4 M cromato
34	150.045.00	2	Portamolla forcella allum.
35	147.042.00	2	Molla forcella Grizzly 4 M 86 L=355 Ø 3,0
36	072.017.00	2	Anello di tenuta Ø 38x28x7
37	168.023.00	2	Portamolla in tubo L=405
38	168.051.99	1	Portaruota all. PA s/anc. 4 M lucidato
39	190.007.00	2	Rasamento Ø 12 x Ø 8 x 1,5 in rame
40	168.050.99	1	Portaruota all. PA c/anc. 4 M lucidato
41	059.004.01	1	Portanumero anteriore Grizzly grigliato*
42	181.023.—	1	Marca: completo per Grizzly 4 M 86*
43	055.009.—	1	Parafango anteriore plastica Grizzly 12*
44	062.025.—	1	Convogliatore d'aria Grizzly 4 M dx*
45	062.026.—	1	Convogliatore d'aria Grizzly 4 M sx*
46	191.010.14	2	Piastrina attacco conv. Grizzly 4 M 86 zinc.
47	603.103.00	1	Colonna testa
48	190.003.00	2	Vite
49	108.005.00	1	Radiatore acqua H=110
50	071.047.00	1	Tappo radiatore
51	080.005.00	1	Passacavo fissacavo laterale
52	167.008.13	2	Fascetta stringitubo 20-32 zinc.
53	077.008.00	1	Tubo radiatore
54	167.007.13	2	Fascetta stringitubo 16-25 zinc.
55	077.010.00	1	Tubo radiatore 20 Fifty Top 86
56	075.004.00	2	Silentblock radiatore con pioli
57	160.007.—	1	Serbatolo in plastica Grizzly 4 M 86*
58	092.004.03	1	Tappo Ø 42 c/tubino
59	180.003.03	1	Tubo benzina 4x7
60	093.003.00	1	Rubinetto B130 verticale a scatto
61	156.033.99	1	Telaio Grizzly 4 marce vernic.*
62	182.015.99	1	Attacco radiatore-puntale Grizzly 4 vernic.*
63	084.013.13	1	Staffa p/piedi Grizzly 8/10 dx zincata
64	147.046.14	2	Molla staffa poggipiedi Grizzly 4 M zincata
65	084.014.13	1	Staffa p/piedi Grizzly 8/10 sx zincata
66	159.018.99	1	Cavalletto laterale Grizzly 4 M 86 vernic.*
67	147.043.13	1	Molla cavalletto Grizzly 4 M 86 zinc.
68	071.085.00	2	Copritesta alettato Ø 16
69	165.056.99	1	Marmitta Grizzly 4 M 86 vernic.*
70	075.009.00	1	Manicotto bomboletta MFX
71	166.013.99	1	Silenziatore Grizzly 4 M 86 vernic.*
72	010.016.01	1	Ammortizzatore idraulico 307 zinc.

Fig.	Codice	Q.tà	Descrizione
73	079.006.14	1	Leveraggio principale MDX 86 zinc.
74	103.003.00	1	Silentblock forcellone
75	150.098.00	1	Boccola leveraggio
76	079.008.14	1	Bielletta leveraggio Grizzly 4 M 86 zinc.
77	101.018.00	4	Boccola leveraggio MDX 86
78	150.099.00	1	Distanziale leveraggio
79	150.097.00	1	Distanziale leveraggio
80	157.049.99	1	Forcellone Grizzly 4 M 86
81	100.007.00	1	Perno forcellone 12x190
82	101.001.00	2	Boccola forcellone in nylon
83	119.224.00	1	Rondelle (specificare misura)
84	119.223.00	1	Dado Ø 12
85	071.075.00	1	Pattino catena
86	106.041.—	1	Sellone Grizzly 4 M 86*
87	056.021.—	1	Parafango post. plastica*
88	057.014.00	1	Bancalina Grizzly 4 M 86
89	060.014.—	1	Portanumero laterale Grizzly 12 dx*
90	060.016.—	1	Portanumero laterale Grizzly 12 sx*
91	066.017.03	1	Coperchio aspirazione*
92	066.007.00	1	Filtro aspirazione in spugna
93	066.020.03	1	Cassetta aspirazione Grizzly 4 M 86
94	167.009.00	1	Fascetta stringitubo 50x70
95	152.013.14	1	Leva freno Grizzly 4 M 86 zinc.
96	150.039.00	1	Boccola leva freno
97	048.016.01	1	Trasmissione freno 500/800*
98	052.003.00	1	Copertura cross 2,50-15
99	054.007.00	1	Camera valvola normale 2,1/4 - 2,1/2 x 15
100	070.009.00	1	Cordone salvacamera 15x23
101	115.005.03	1	Mozzo anteriore alluminio Grizzly Ø 90
102	117.011.14	1	Cerchio acciaio 15x1,5
103	118.026.00	18	Raggio 3x141 collo 4,5 curva 96
104	118.025.00	18	Raggio 3x146 collo 4,5 curva 96
105	129.002.00	36	Nipples 3,0
106	119.223.00	4	Dado Ø 12
107	119.224.00	4	Rondelle (specificare misura)
108	119.187.00	1	Perno mozzo Ø 12x150
109	119.120.00	1	Distanziale 20x12x6,5
110	119.169.00	1	Coperchio mozzo Ø 90 allum. nero
111	119.086.00	2	Leva mozzo
112	119.080.00	2	Morsetto ruota
113	119.087.00	2	Ogiva mozzo
114	119.194.00	2	Anello ceppi
115	119.189.00	2	Molla forchetta Mod. M1
116	149.002.00	3	Registro frizione compl.
117	119.138.00	4	Anello p/polvere cuscinetti mozzo Ø 118
118	603.073.00	4	Cuscinetto 12x32x10
119	119.168.00	1	Distanziale Ø 12x20x16 mozzo Ø 90 allum.
120	116.001.03	1	Mozzo post. allum. Grizzly 12 Ø 90 Z=28
121	119.165.00	1	Distanziale 12x20x24 mozzo Ø 90 allum.
122	189.006.14	2	Tendicatena dentato 84 Ø 12 zinc.
123	119.156.00	1	Coperchio mozzo Ø 90 post. allum. compl.
124	119.238.15	1	Corona 4 fori Ø 39 Z=28 zinc.
125	119.127.00	1	Rosetta fermabulloni 4 fori
126	620.039.00	4	Vite TE 7x25
127	185.003.00	4	Dado Ø 7
128	119.218.00	1	Spessore 20x12x14
129	119.157.00	1	Perno mozzo Ø 12x215 post.
130	049.052.00	1	Catena rinf. oro 102 maglie
131	049.041.00	1	Maglia congiunzione catena rinf. oro
132	117.009.14	1	Cerchio acciaio 12x1,5
133	070.010.00	1	Cordone salvacamera 12x23
134	054.018.00	1	Camera valvola normale 3,00x12
135	052.005.00	1	Copertura cross 3,00-12
—	012.023.50	1	Forcella completa

* specificare colore

Mod. '88 (VARATO FORCELLA)

01202699 FORCELLA MESSALICE GA 12
 ROVESCIATA

12x150 - - 11921500 -