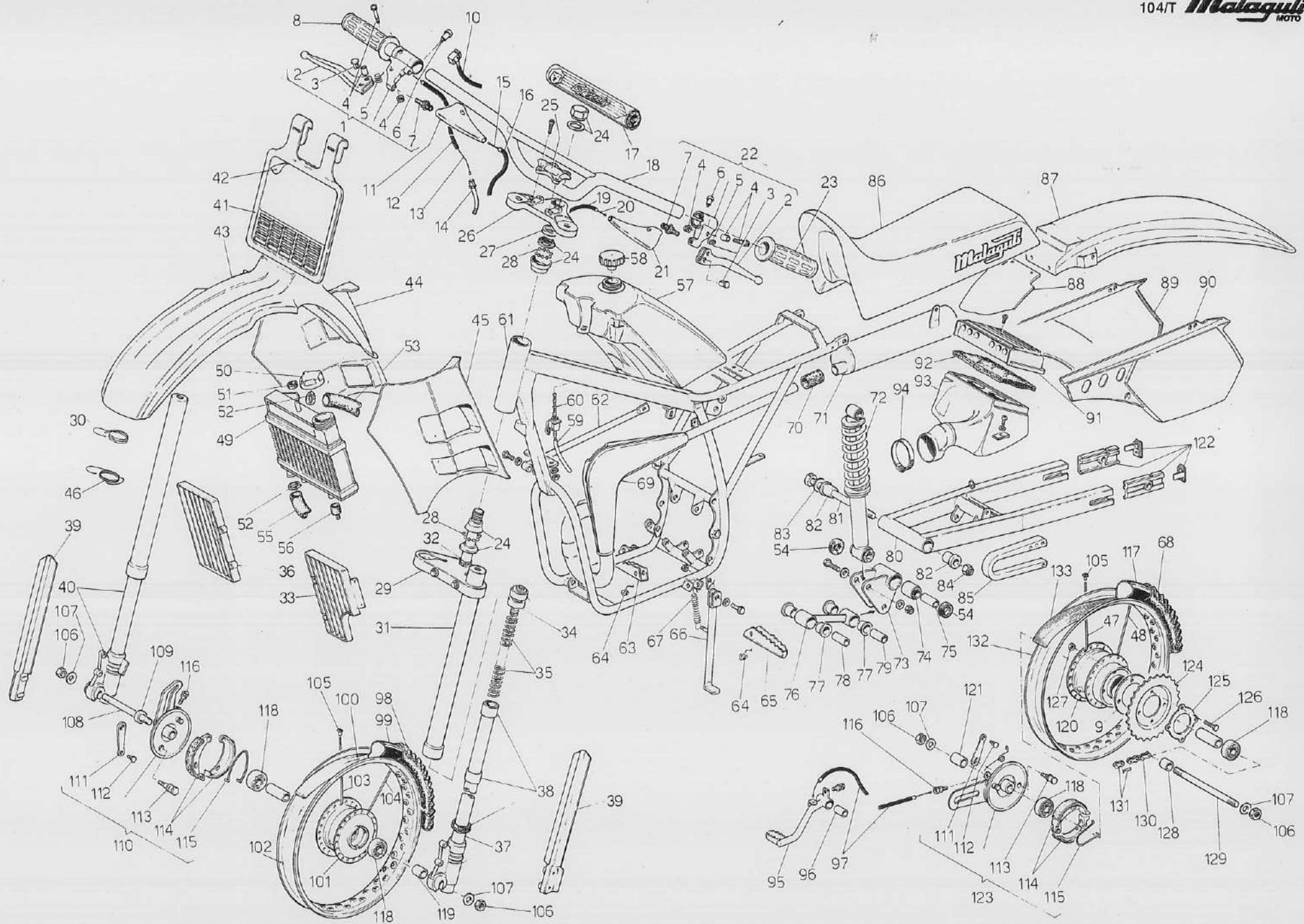


GRIZZLY 12/88 4M (motore GSA)

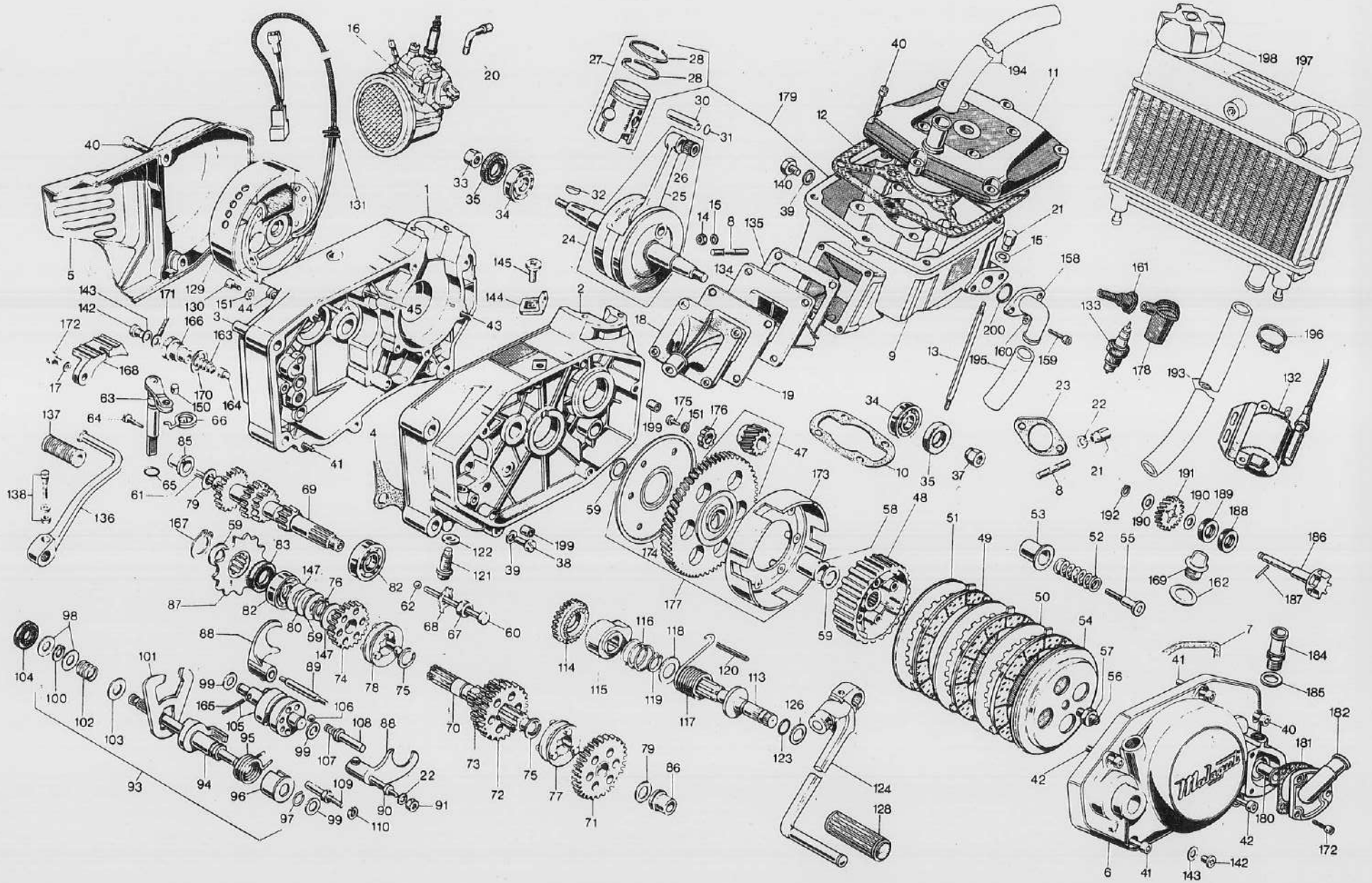


**GRIZZLY 12/88 4M (motore GSA)  
distinta parti di ricambio completa  
(numerata da esplo)**

Nr.	Codice	Q.tà	Descrizione
1	028.012.03	1	Comando gas con leva plastica
2	121.092.03	1	Leva nuda plast. dx
3	121.063.00	2	Barilotto tirafilo
4	121.011.00	2	Gruppo fulcro leva
5	121.017.00	2	Molla leva
6	121.014.00	2	Gruppo bloccaggio comando
7	121.019.00	2	Registro leva
8	097.004.03	1	Manopola Ø 24 x 105
9	119.315.00	2	Disco S. corona 39,5 x 76 x 2 GRI/4/89
10	017.056.00	1	Cablaggio Grizzly 4 marce
11	078.002.00	1	Coprileva dx
12	047.035.01	1	Guaina rossa 3,8 L = 650
13	035.011.00	1	Cavetto 1,2 L = 1200
14	149.001.00	1	Tubetto carburatore
15	035.002.00	1	Cavetto 2,0 L = 1200
16	047.069.01	1	Guaina rossa 4,5 L = 840
17	068.011.01	1	Paracolpi Grizzly 12
18	162.021.99	1	Manubrio Grizzly 4M 86
19	047.071.01	1	Guaina rossa 4,5 L = 860
20	035.002.00	1	Cavetto 2,0 L = 1200
21	078.001.00	1	Coprileva sx
22	125.022.03	1	Comando 1 leva sx Grizzly
23	097.003.03	1	Manopola Ø 22 x 105
24	104.005.00	1	Serie sterzo 3/16 Ø 35
25	120.206.14	1	Testina F/manubrio X Grizzly 88 rev.
26	120.205.—	1	Testa sup X Grizzly 88 reverse*
27	168.038.14	1	Spessore H = 8,5
28	104.001.00	2	Gabbietta a sfera 3/16
29	120.204.—	1	Testa croce X Grizzly 88 reverse vernic.*
30	147.064.15	1	Molla passafilo forcella reverse Grizzly
31	120.207.00	2	Fodero X Grizzly 88 reverse
32	120.208.00	1	Spessore sterzo X Grizzly 88 reverse
33	071.108.03	1	Griglia ant. Grizzly 12/88 sx
34	120.202.00	2	Tamponi fine corsa in KIT X Grizzly 88
35	120.203.00	2	Molla X Grizzly 88 reverse
36	071.107.03	1	Griglia ant. Grizzly 12/88 dx
37	120.200.00	1	Canna port. sx X Grizzly 4M rev. L = 545
38	120.201.00	1	Guarn + bocc. X Grizzly 88 reverse
39	063.055.—	1	Copricanna Grizly 12/86*
40	120.199.00	1	Canna port. dx X Grizzly 4M rev. L = 545
41	059.004.—	1	Portanumero ant. Grizzly grigliato*
42	181.012.—	1	Completo marche per Grizzly 4M*
43	055.009.—	1	Parafango ant. plastica Grizzly 12*
44	062.032.—	1	Convogliatore d'aria Grizzly 4M 87 dx*
45	062.033.—	1	Convogliatore d'aria Grizzly 4M 87 sx*
46	147.067.15	2	Molla paracolpi X forcella GRI/88 reverse
47	118.023.00	18	Raggio 3 x 104
48	118.024.00	18	Raggio 3 x 108
49	108.005.00	1	Radiatore acqua H = 110
50	071.047.00	1	Tappo radiatore Fifty Top
51	080.005.00	1	Passacavo fissaggio laterale
52	167.008.13	4	Fascetta stringitubo 20-32
53	077.008.00	1	Tubo radiatore
54	072.025.00	2	Anello di tenuta 18 x 24 x 4
55	077.010.00	1	Tubo radiatore
56	075.004.00	2	Silentblock radiatore
57	160.008.—	1	Serbatoio in plastica Grizzly 4M 87*
58	092.018.03	1	Tappo serbatoio
59	180.003.03	1	Tubo benzina
60	093.027.00	1	Rubinetto
61	156.033.99	1	Telaio Grizzly 4 marce 86 verniciato*
62	182.015.99	1	Attacco radiatore-puntale Grizzly 4 marce 86 vernic.
63	084.013.13	1	Staffa P/piedi Grizzly 8/10 dx
64	147.046.14	2	Molla staffa poggipiedi Grizzly 4/8M 86
65	084.014.13	1	Staffa P/piedi Grizzly 8/10 sx
66	159.018.99	1	Cavalletto laterale Grizzly 4M 86
67	147.043.13	1	Molla cavalletto Grizzly 4M 86
68	052.005.00	1	Copertura cross 3,00 x 12
69	165.065.99	1	Marmitta Grizzly 4M 87

Nr.	Codice	Q.tà	Descrizione
70	075.009.00	1	Manicotto bomboletta
71	166.026.99	1	Silenziatore Grizzly 4M 87
72	010.016.01	1	Ammortizzatore Idraulico L. 307 C/molla rossa
73	079.006.14	1	Leveraggio principale MDX 86
74	103.003.00	1	Silentblock forcellone
75	150.088.00	1	Boccola leveraggio
76	079.008.14	1	Biellietta leveraggio Grizzly 4M 86
77	101.018.00	4	Boccola leveraggio MDX 86
78	150.099.00	1	Distanziale leveragg.
79	150.097.00	1	Distanziale leveragg.
80	157.059.99	1	Forcellone Grizzly 4M/88
81	100.007.00	1	Perno forcellone 12 x 190
82	101.001.00	2	Boccola forcellone
83	119.224.00	1	Rondella (specificare misura)
84	119.223.00	1	Dado M12
85	071.075.00	1	Pattino catena
86	106.041.—	1	Sellone Grizzly 4 marce 86*
87	056.021.—	1	Parafango post. Grizzly 12*
88	057.017.00	1	Bancalina Grizzly 4 marce 87
89	060.068.—	1	Portanumero laterale Grizzly 4M 87 dx*
90	060.069.—	1	Portanumero laterale Grizzly 4M 87 sx*
91	066.017.03	1	Coperchio aspirazione
92	066.007.00	1	Filtro aspirazione in spugna
93	068.020.03	1	Cassetta aspirazione Grizzly 4M 86
94	167.026.00	1	Fascetta stringitubo Ø 64
95	152.013.14	1	Leva freno Grizzly 4M 86
96	150.039.00	1	Boccola leva freno
97	048.016.01	1	Trasmissione freno rossa 500/800
98	052.003.00	1	Copertura cross 2,50 x 15
99	054.007.00	1	Camera valvola normale 2,1/4 - 2,1/2 X15
100	070.009.00	1	Cordone salvacamera
101	115.005.03	1	Mozzo anteriore alluminio Grizzly 90
102	117.011.14	1	Cerchio acciaio 15 x 1,5
103	118.026.00	18	Raggio 3 x 141
104	118.025.00	18	Raggio 3 x 146
105	129.002.00	72	Nipples Ø 3
106	119.223.00	4	Dado M12
107	119.224.00	4	Rondelle (specificare misura)
108	119.312.00	1	Perno mozzo 12 x 155
109	119.120.00	1	Distanziale 20 x 12 x 6,5
110	119.169.00	1	Coperchio mozzo Ø 90 all. completo
111	119.086.00	2	Leva mozzo
112	119.080.00	2	Morsetto ruota
113	119.087.00	2	Ogiva mozzo
114	119.194.00	2	Anello ceppi
115	119.189.00	2	Molla forchetta
116	149.002.00	3	Registro frizione
117	054.018.00	1	Camera valvola normale 3.00 X12
118	603.073.00	4	Cuscinetto ruota 12 x 32 x 10
119	119.168.00	1	Distanziale 12 x 20 x 16
120	116.028.03	1	Mozzo post. alluminio Grizzly 12 Ø 90 Z = 28
121	119.165.00	1	Distanziale 12 x 20 x 24
122	189.015.00	1	Tendicatena in alluminio Grizzly 4M/88
123	119.156.00	1	Coperchio mozzo Ø 90 post. alluminio
124	119.238.15	1	Corona 4 fori 39 Z = 28 zinc N.
125	119.127.00	1	Rosetta fermabulloni
126	620.039.00	4	Vite 7 x 25 fermacorona
127	185.003.00	4	Dado M7
128	119.168.00	1	Distanziale 12 x 20 x 16
129	119.304.00	1	Perno mozzo Grizzly 12 88 post.
130	049.031.00	1	Catena rinforzata oro 110 maglie
131	049.064.00	1	Maglia congiunzione
132	117.009.14	1	Cerchio acciaio 12 x 1,5
133	070.010.00	1	Cordone salvacamera
—	012.026.—	1	Forcella meccanica Grizzly 4M 88 rovesciata*
—	111.031.00	—	Ruota ant. <i>A440A300</i>
—	112.033.00	—	Ruota post.

\* Specificare colore



# MOTORE MORINI FRANCO GSA

## distinta parti di ricambio completa (numerata da esploso)

Fig.	Codice	Q.tà	Descrizione
1	617.141.00	1	26.5149 S.carter vol GS + folle
2	617.140.00	1	26.5144 S.carter friz. GS
3	607.074.00	2	16.7006 Grano rif. carter
4	607.064.00	1	16.4125 Guarniz. carter T4
5	603.148.00	1	12.4124 Coperchio vol. GS Malag.
6	603.157.00	1	12.4126 Coperchio friz. GSA Malag.
7	607.046.00	1	16.4095 Guarniz. coperchio T4
8	614.033.00	6	23.5021 Prigioniero aspiraz. M1
9	603.158.00	1	12.2081 Cilindro GSA
10	607.110.00	1	16.4141 Guarniz. cilindro GS
11	618.060.00	1	27.5037 Testa GSA
12	607.112.00	1	16.4138 Guarnizione testa GSA
13	614.032.00	4	23.5020 Prigioniero cil. testa
14	604.002.00	4	13.1001 Dado M6 H6
15	616.025.00	8	25.4001 Rondella bisellata Ø 6
16	603.016.00	1	12.0121 Carbur. SHA 14/12 R. 1964
17	618.039.00	1	25.4050 Rondella dent. I Ø 5
18	616.094.00	1	25.1077 Raccordo GS Fifti ridotto <i>61609500</i>
19	607.109.00	1	16.4140 Guarniz. racc. carb. GS
20	618.059.00	1	27.7072 Tubetto deviatore 90°
21	604.013.00	6	13.3022 Dado scarico
22	616.031.00	3	25.4017 Rondella Grower Ø 6
23	607.111.00	1	16.4142 Guarniz. scarico GS
24	601.130.00	1	10.0062 Albero motore GS
25	602.028.00	1	11.0021 Biella completa GS
26	607.001.00	1	16.1005 Gabbia K 12x15x15 FK1
27	614.089.00	1	23.0143 Pistone completo GSA
28	617.144.00	2	26.1057 Segmento Ø 39 GSA
30	617.045.00	1	26.8001 Spinotto 12x31,5
31	601.015.00	2	10.4001 Anello ferma spinotto
32	603.077.00	1	12.7005 Chiavetta volano
33	604.062.00	1	13.3013 Dado volano
34	603.156.00	2	12.6011 Cuscin. 6203 C303 17x40x12
35	601.033.00	2	10.6001 Anello tenuta 17x35x7/8
37	604.011.00	1	13.3014 Dado pignone motore
38	620.018.00	1	29.1186 Vite TC 8x16
39	607.022.00	2	16.4008 Guarniz. scarico olio
40	620.025.00	9	29.1984 Vite TCE 6x20
41	620.027.00	3	29.1987 Vite TCE 6x30
42	620.026.00	4	29.1986 Vite TCE 6x25
43	620.028.00	7	29.1988 Vite TCE 6x35
44	620.031.00	2	29.1991 Vite TCE 6x50
45	620.035.00	1	29.1995 Vite TCE 6x70
47	618.058.00	1	27.0046 Trasmissione GS ghisa
48	618.008.00	1	27.1008 Tamburino pressof.
49	604.021.00	3	13.5018 Disco guarnito
50	604.020.00	2	13.5017 Disco acciaio
51	604.022.00	1	13.5019 Disco guarnito 1 lato
52	611.019.00	4	20.1038 Molla frizione
53	617.052.00	4	26.8036 Scodellino portam.
54	603.085.00	1	12.7064 Frizione
55	620.047.00	4	29.6024 Vite molla frizione
56	620.043.00	1	29.6004 Vite reg. friz.
57	604.008.00	1	13.3003 Dado reg. friz.
58	602.003.00	1	11.5018 Boccola frizione
59	616.070.00	4	25.4005 Rondella spessoramento
60	617.046.00	1	26.8003 Spingidisco
61	601.054.00	1	10.7521 Asta frizione
62	617.047.00	1	26.8004 Sfera 3/16
63	610.005.00	1	19.0022 Leva + perno com. friz.
64	620.042.00	1	29.6003 Vite per leva friz.
65	601.043.00	1	10.7002 Anello paraolio
66	611.008.00	1	20.1002 Molla leva frizione
67	604.045.00	1	13.1002 Dado M 12x1,25
68	614.042.00	1	23.7042 Piastrina ferma dado
69	601.070.00	1	10.1077 Albero primario 4M
70	601.071.00	1	10.1115 Albero secondario
71	609.064.00	1	18.0009 Ingr. 1° vel. c/bocc. 4MP
72	609.004.00	1	18.1009 Ingr. 2° vel. sec. 4M
73	609.005.00	1	18.1010 Ingr. 3° vel. sec. 4M
74	609.006.00	1	18.1011 Ingr. 4° vel. sec. 4M
75	601.016.00	2	10.4003 Anello elastico Ø 18

Fig.	Codice	Q.tà	Descrizione
76	601.021.00	1	10.5001 Anello Seeger Ø 15 E
77	609.039.00	1	18.4029 Innesto scorr. 1° 2° T4 1°
78	609.040.00	1	18.4030 Innesto scorr. 3° 4° T4 1°
79	616.080.00	2	25.4040 Rondella spessoramento
80	604.035.00	1	13.6029 Distanziale alb. sec. 4M
82	603.072.00	2	12.6002 Cuscinetto 15x35x11 6202
83	601.038.00	1	10.6008 Anello tenuta 15x24x5
85	602.005.00	1	11.5023 Boccola primario 4M
86	602.002.00	1	11.5003 Boccola
87	614.075.00	1	23.2558 Pignone Z 13
88	606.003.00	2	15.4001 Forchetta spostamarce 4M
89	601.053.00	1	10.7520 Asta forchetta 3° e 4° vel.
90	601.049.00	1	10.7504 Asta fissa 1° e 2° 4M
91	604.009.00	1	13.3004 Dado fissaggio M6 H4
93	617.068.00	1	26.0002 Selettore 4M
94	601.011.00	1	10.1008 Albero comando cambio
95	611.009.00	1	20.1008 Molla nas. autom.
96	603.078.00	1	12.7010 Coprimolla
97	601.019.00	1	10.4008 Anello elastico coprimol.
98	616.076.00	2	25.4026 Rondella spessoramento
99	616.074.00	3	25.4009 Rondella spessoramento
100	601.024.00	1	10.5006 Anello Seeger Ø 12
101	606.004.00	1	15.4002 Forcella camme
102	611.010.00	1	20.1009 Molla premiforc.
103	616.027.00	1	25.4010 Rondella premiforc.
104	601.037.00	1	10.6005 Anello tenuta 12x22x7
105	601.135.00	1	10.0064 Albero camme compl. + folle
106	617.048.00	1	26.8006 Sfera 5/16
107	611.027.00	1	20.1067 Molla per sfera
108	602.007.00	1	11.8006 Busta porta sfera
109	614.007.00	1	23.1004 Perno nasello
110	616.036.00	1	25.4025 Rondella Grower Ø 7
113	601.077.00	1	10.1120 Albero M. in M. T4
114	609.054.00	1	18.1012 Ingr. messa in moto 4MP
115	609.042.00	1	18.4010 Innesto messa in moto
116	611.011.00	1	20.1011 Molla innesto scorr.
117	611.012.00	1	20.1012 Molla messa in moto
118	604.019.00	1	13.5014 Disco per messa in moto
119	601.022.00	1	10.5002 Anello Seeger Ø 18
120	617.053.00	1	26.8045 Spina elastica 5x34
121	620.044.00	1	29.6005 Vite arr. scorr.
122	607.023.00	1	16.4009 Guarniz. tappo
123	601.047.00	1	10.7012 Anello OR
124	081.001.00	1	19.1053 Leva M. in moto snodata
126	616.072.00	1	25.4007 Rondella spessoramento
128	607.091.00	1	16.3025 Gommio per leva M. in M.
129	620.083.00	1	29.0077 Volano 60 W 6 V CEV
130	620.046.00	3	29.6022 Vite TC 4x10 croce
131	607.010.00	1	16.3022 Gommio passacavo
132	024.005.00	1	14.1561 Bobina AT est.
133	133.001.00	1	12.7074 Candela W 7 AC
134	620.084.00	1	29.0507 Valvola Lamellare GS
135	607.108.00	1	16.4139 Guarniz. valvola lamell. G.
136	082.004.00	1	19.1054 Leva cambio GS
137	607.007.00	1	16.3012 Gommio leva cambio
138	603.133.00	1	12.7003 Chiavella con dado
140	620.040.00	1	29.4132 Vite TE 8x10
142	620.041.00	2	29.6001 Vite TCB 6x8 croce
143	607.021.00	2	16.4006 Guarniz. vite liv.
144	617.051.00	1	26.8031 Squadretto frizione
145	620.019.00	1	29.1783 Vite TGS 6x14 DIN 966
147	616.084.00	2	25.4047 Rondella spessoramento
150	612.004.00	1	21.4006 Nottolino friz. 5ST
151	616.042.00	9	25.4070 Rondella dent. int. Ø 4
158	616.096.00	1	25.1072 Raccordo H <sub>2</sub> O
159	620.022.00	2	29.1956 Vite TCE 5x14
160	616.030.00	2	25.4013 Rondella Grower Ø 5
161	607.008.00	1	16.3004 Gommio prot. cavo candela
162	607.030.00	1	16.4026 Guarniz. alim. olio
163	611.066.00	1	20.1037 Molla saitarell. MO2
164	614.081.00	1	23.1089 Pernetto di contatto
165	617.134.00	1	26.8091 Spina elastica 3,2x24

Fig.	Codice	Q.tà	Descrizione
166	618.054.00	1	27.3017 Tappo segnale folle
167	601.032.00	1	10.5029 Anello seeg. DIN 471 14x1,2
168	607.077.00	1	16.7013 Guida catena
169	618.053.00	1	27.3016 Tappo immiss. olio GS
170	607.105.00	1	16.4067 Guarniz. tappo 3M
171	603.150.00	1	12.7171 Cavetto segnale folle
172	620.021.00	4	29.1955 Vite TCE 5x12
173	603.154.00	1	12.0502 Campana completa GS
174	604.064.00	1	13.5041 Disco di contenimento
175	620.080.00	6	29.6021 Vite TCB 4x8 DIN 7988
176	607.107.00	6	16.3038 Gommio parastrappi
177	618.043.00	1	27.0051 Trasmiss. completa GS GHI
178	073.001.00	1	23.7020 Pipetta candela
179	622.039.00	1	77.1791 Gruppo cil. + pist. GSA
180	602.029.00	1	11.5038 Boccola per pompa GSA
181	607.113.00	1	16.4144 Guarniz. coperchio pompa
182	603.159.00	1	12.7172 Coperchietto pompa
184	602.030.00	1	11.8006 Bocchettone di raccordo
185	607.114.00	1	16.4143 Guarniz. per bocchettone
186	601.137.00	1	10.0065 Albero pompa con girante
187	616.097.00	1	25.7052 Rullo 3x21,8
188	601.138.00	1	10.6024 Anello di tenuta 12x22x6
189	601.139.00	1	10.6023 Anello di tenuta 12x22x5
190	618.098.00	3	25.4095 Rondella spessoramento
191	609.079.00	1	18.1160 Ingranaggio pompa
192	601.140.00	1	10.5030 Anello Seeger Ø 8 E
193		1	Tubo di ritorno
194		1	Tubo di mandata
195	618.061.00	1	27.7071 Tubo di raccordo GSA
196	606.018.00	6	15.1005 Fascetta stringitubo DA16
197		1	Radiatore GSA
198		1	Tappo per radiatore
199	607.075.00	2	16.7008 Grano rif. cop. MO2
200	601.045.00	1	10.7006 Anello paraolio
—	601.093.00	1	10.0023 Albero a camma com. cambio
—	605.039.00	1	14.1712 Centralina elettr. 60 W 12 V
—	605.040.00	1	14.1713 Centralina elett. 18 W 12 V
—	616.095.00	1	25.1076 Raccordo carb. GS Ø 14
—	617.142.00	1	26.0522 Serie anelli GS/GSA
—	617.138.00	1	26.0627 Serie guarniz. GS/GSA
—	617.143.00	1	26.5145 S.carter vol. GS
—	620.086.00	1	29.0080 Volano elettr. 60 W 12 V
—	620.087.00	1	29.0081 Volano elettr. 18 W 12 V