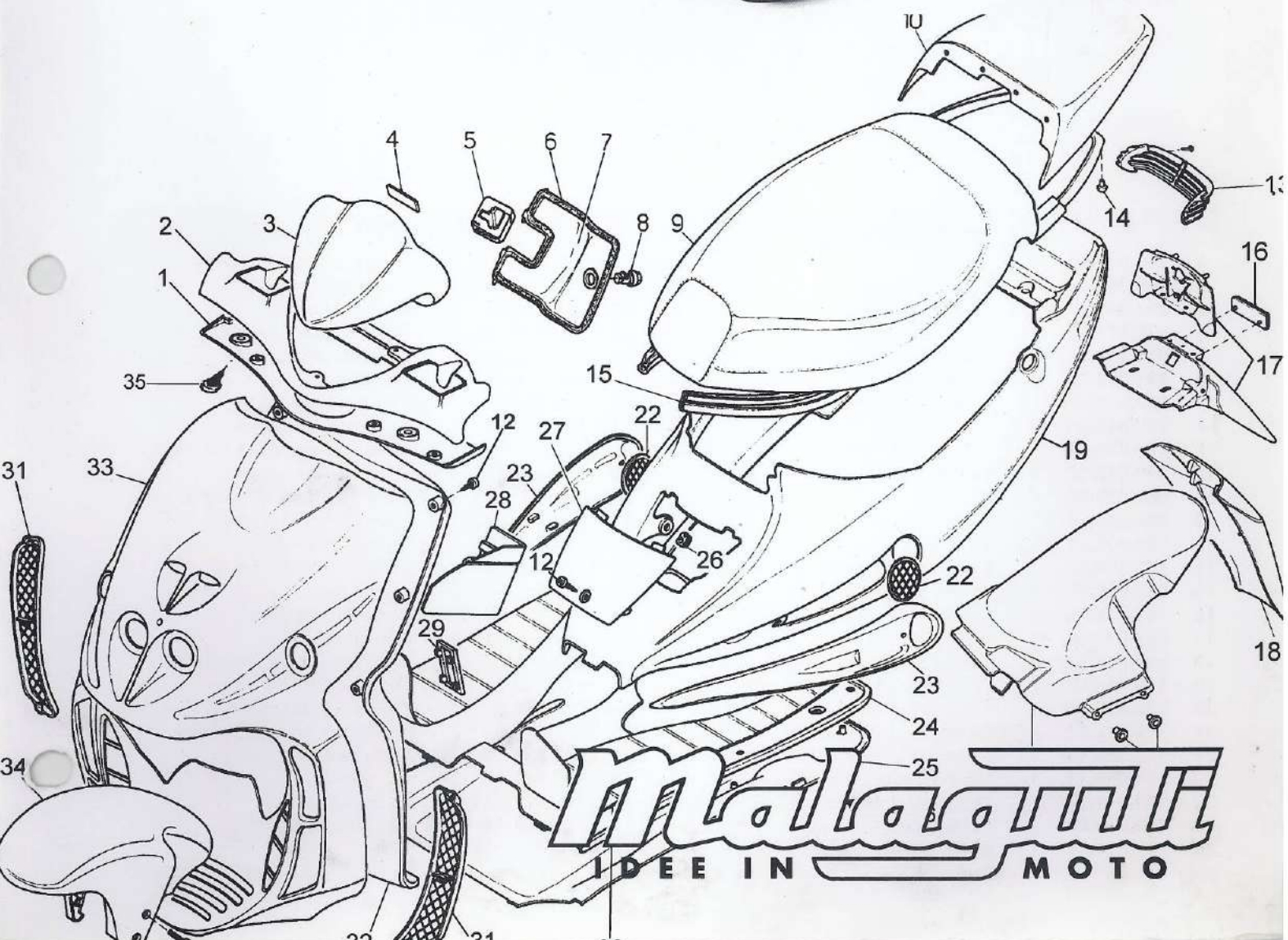


PHANTOM F-12

LIQUID COOLED

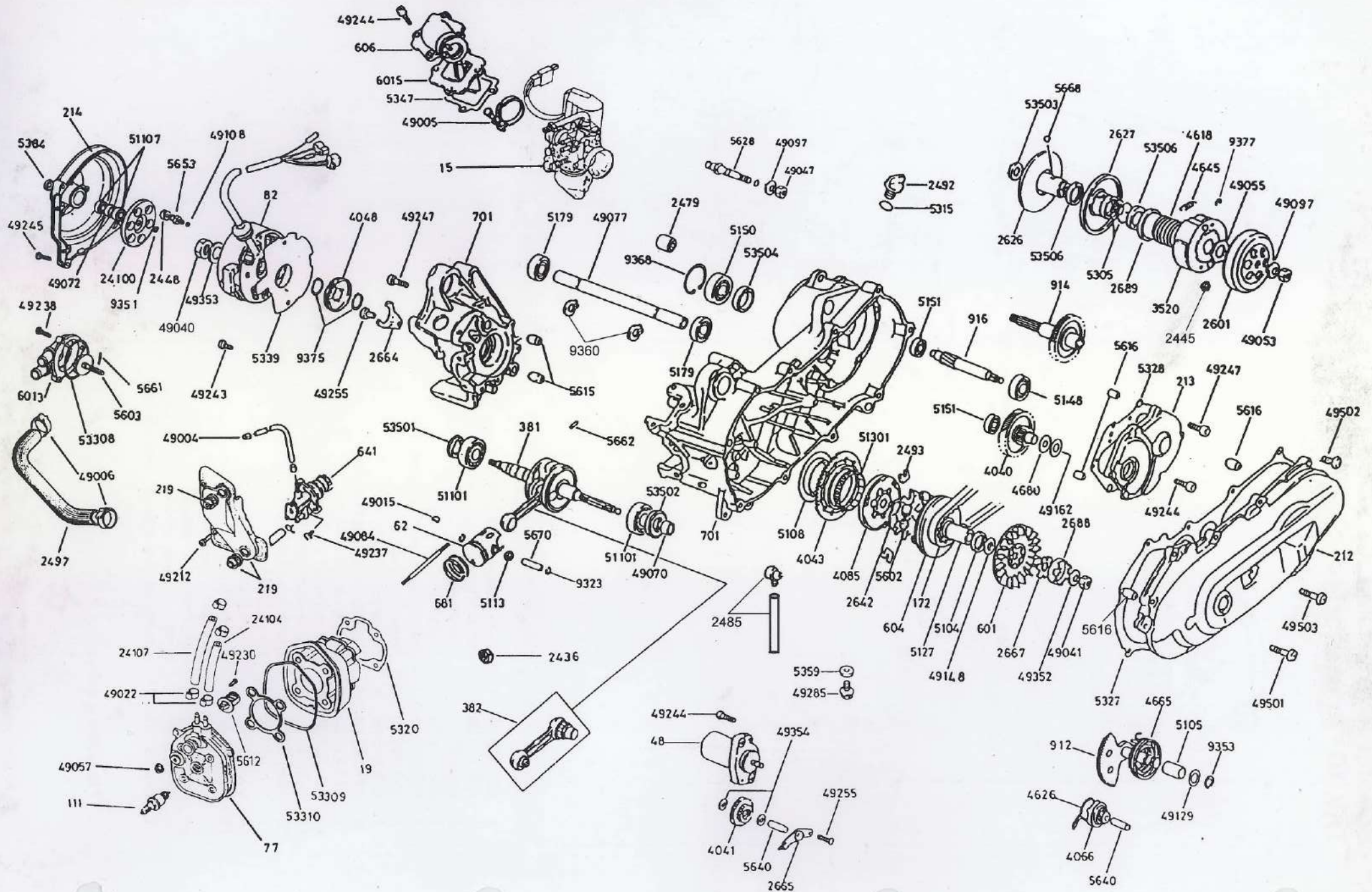


Malaguti
IDEE IN MOTO

ESPLOSO MOTORE SCOOTER MA50 VERSIONE '94/98

- PHANTOM L.C. -

Malaguti
IDEE IN MOTO



MOTORE SCOOTER MA50 VERSIONE '94/98 distinta ricambi compl. (num. da esploso) - PHANTOM L.C. -



Nr.	Codice	Q.tà	Descrizione
15	715.074.00	1	Carburatore DELLORTO PHVA 12-PS s/riscaldatore
15	715.076.00	1	Carburatore DELLORTO PHVA 12-PS c/riscaldatore
19	771.132.00	1	Cilindro acqua F12
48	748.002.00	1	Motorino avviamento
62	771.129.00	1	Pistone Ø 40 acqua
77	777.015.00	1	Testa s/riscaldatore
77	777.016.00	1	Testa c/riscaldatore
82	782.018.00	1	Volano magnete
111	711.008.00	1	Candela con resistore
172	717.003.00	1	Cinghia di trasmissione
212	721.055.00	1	Coperchio m/in moto completo
213	721.056.00	1	Coperchio trasmissione
214	721.059.00	1	Coper. l/volano supporto pompa
219	721.060.00	1	Cop. su cop. volano c/gommini
381	771.117.00	1	Imbiellaggio
382	771.118.00	1	Biella completa
601	760.043.00	1	Puleggia anteriore fissa
604	760.044.00	1	Puleggia anteriore mobile c/boccola
606	760.045.00	1	Collettore aspirazione
641	764.006.00	1	Pompa olio completa
681	771.120.00	1	Serie segmenti Ø 40
701	770.020.00	1	Coppia carter
912	701.044.00	1	Albero messa in moto
914	701.047.00	1	Albero uscita moto completo Z=42
916	701.046.00	1	Albero trasmissione Z=13
2436	724.054.00	2	Gommino chiusura fori carter
2448	724.055.00	2	Gommino su perno traino pompa
2479	724.045.00	1	Gommino silent-block su carter
2485	724.052.00	1	Raccordo in plastica sfiato olio
2492	724.048.00	1	Tappo alimentazione olio
2493	724.049.00	3	Tassello di traino
2497	724.056.00	1	Tubo acqua pompa/cilindro
2601	726.017.00	1	Campana frizione completa < del '97
2601	726.027.00	1	Campana frizione completa FCC > '97 in poi
2626	726.018.00	1	Puleggia secondaria fissa completa < del '97
2626	726.028.00	1	Puleggia secondaria fissa completa FCC > '97 in poi
2627	726.019.00	1	Puleggia secondaria mobile < del '97
2627	726.030.00	1	Puleggia secondaria mobile FCC > '97 in poi
2642	726.020.00	1	Cappellotto porta tasselli
2664	726.021.00	1	Piastrina ritegno paraolio
2665	726.022.00	1	Piastrina ingranag. doppio intermedio E/S
2667	726.023.00	1	Piastrina traino puleggia anteriore fissa
2688	726.026.00	1	Scodellino dentato m. in moto

Nr.	Codice	Q.tà	Descrizione
6013	760.048.00	1	Corpo pompa acqua
6015	760.046.00	1	Valvola lamelle completa
9323	703.024.00	2	Anello di fermo spinotto Ø 10
9351	703.003.00	1	Anello seeger albero
9353	703.005.00	1	Anello seeger per albero Ø 15
9360	703.023.00	2	Anello seeger per albero Ø 17 spess. 1
9368	703.025.00	1	Anello seeger x foro Ø 40 spess. 1.75
9375	703.026.00	2	Anello seeger x albero Ø 19
9377	703.027.00	3	Anello seeger x albero
24100	724.057.00	1	Traino per girante pompa acqua
24104	VEDI COD. KIT 749.223.00		
24107	VEDI COD. KIT 749.223.00		
49004	749.148.00	1	Fascetta per tubo pompa olio
49005	749.180.00	1	Fascetta per flangia aspirazione
49006	167.031.00	2	Fascetta per tubo acqua
49015	749.107.00	1	Chiavetta per volano magnete
49022	VEDI COD. KIT 749.223.00		
49040	749.210.00	1	Dado M10x1.25
49041	749.181.00	1	Dado M10x1.25 H=8
49047	749.203.00	1	Dado M10x1.25 H=7 (CH=25) pemoc/freno
49053	749.204.00	1	Dado M10x1 H=8 (CH=17)
49055	749.182.00	1	Dado M28x1 (CH=41) H=4 < del '97
49055	749.219.00	1	Dado M28x1 (CH=41) H=4 FCC > '97 in poi
49057	749.183.00	4	Dado M 7x1 fissaggio testa
49070	749.186.00	1	Distanziale cuscinetto paraolio frizione
49072	749.212.00	1	Distanziale Ø 21,9x17,5x4,5
49077	749.187.00	1	Distanziale attacco carter
49084	749.188.00	4	Prigioniero fissaggio testa M 7x1x109
49097	749.205.00	2	Rondella bisellata Ø 10x21x2
49108	749.021.00	3	Rondella grower Ø 6
49125	749.082.00	1	Rondella acciaio blu Ø 13x18,5
49129	749.189.00	1	Rondella acciaio blu Ø 15,1x28x1
49162	749.206.00	1	Rondella acciaio blu Ø 14x29x1
49212	184.009.00	2	Vite T.C.B. M5x16 taglio croce
49230	749.088.00	2	Vite T.C.B. M4x10 taglio croce
49237	749.095.00	2	Vite T.C.C.E. M 5x14
49238	749.065.00	3	Vite T.C.C.E. M 5x20
49243	749.036.00	2	Vite T.C.C.E. M 6x16
49244	749.037.00	10	Vite T.C.C.E. M 6x20
49245	749.068.00	3	Vite T.C.C.E. M 6x25
49247	749.039.00	8	Vite T.C.C.E. M 6x35
49255	749.176.00	3	Vite T.C.C.E. M 6x12
49261	749.221.00	1	Vite T.C.B. 3,9x9,5 autofil.

2689	726.025.00	1	Scodellino portamolla x variatore < del '97	49285	749.191.00	1	Vite TE M 8x1,25x15 scarico olio
2689	726.029.00	1	Scodellino portamolla x variatore FCC > '97 in poi	49352	749.192.00	1	Rondella conica su scodellino m. moto
3520	735.024.00	1	Frizione centrifuga completa < del '97	49353	749.193.00	1	Rondella Ø 10,5x18x2
3520	735.029.00	1	Frizione centrifuga completa FCC > '97 in poi	49354	749.194.00	2	Rondella Ø 8x16x2
4040	740.129.00	1	Ingran. doppio interm. compl. Z= 13/52	49501	749.197.00	9	Vite T.C.C.E. M 6x25 (nera)
4041	740.121.00	1	Ingranaggio doppio interm. E/S c/boccola	49502	749.207.00	2	Vite T.C.C.E. M 6x35 (nera)
4043	740.122.00	1	Corona avviamento elettrico Z=71	49503	749.208.00	1	Vite T.C.C.E. M 6x45 (nera)
4048	740.123.00	1	Ingranaggio conduttore pompa olio	51101	751.050.00	2	Cuscinetto Ø 20x47x14 (83299-9RTCS31)
4066	740.124.00	1	Ingranaggio scorrevole m.moto	51107	751.055.00	2	Cuscinetto Ø 8x22x7
4085	740.125.00	1	Ruota libera completa	51301	751.053.00	1	Gabbia Ø 57x61x10 (57RFN-6110A)
4618	746.039.00	1	Molla per puleggia second. mobile < del '97	53308	753.128.00	1	Anello di tenuta OR 53,7x1,78
4618	746.048.00	1	Molla per puleggia second. mobile FCC > '97 in poi	53309	753.127.00	1	Guarnizione OR Ø 2,62 esterna
4626	746.044.00	1	Molla per scorrevole m. moto	53310	753.130.00	1	Guarnizione OR Ø 2,62 testa MA 50
4645	746.041.00	2	Molla richiamo ceppi frizione < del '97	53501	753.124.00	1	Paraolio Ø 20x30/33,5x5,3/6
4645	746.049.00	3	Molla richiamo ceppi frizione FCC > '97 in poi	53502	753.125.00	1	Paraolio Ø 20x42/43x8/9
4665	746.042.00	1	Molla ritorno leva messa in moto	53503	753.117.00	1	Paraolio Ø 17x28x5,5
4680	746.045.00	1	Molla a disco su ingr. doppio intermedio	53504	753.118.00	1	Paraolio Ø 22x32x6
5104	751.057.00	1	Distanziale Ø 18x23x6,5	53506	753.119.00	1	Paraolio Ø 32x39x4 < del '97
5105	751.041.00	1	Boccola per albero m. moto Ø 15x20x30	53506	753.136.00	1	Paraolio Ø 32x39x4 FCC > '97 in poi
5108	751.042.00	1	Boccola flangiata per corona E/S	--	740.126.00	1	Gruppo variatore con frizione < del '97
5113	751.043.00	1	Gabbia KBK Ø 10x14x12,5 su spinotto	--	740.145.00	1	Gruppo variatore con frizione FCC > '97 in poi
5127	751.045.00	1	Boccola per puleggia anteriore mobile	--	771.124.00	1	Serie paraoli CY50
5148	603.227.00	1	Cuscinetto Ø 17x40x12 (6203)	--	771.130.00	1	Pistone Ø 40,5 1A magg. MA50
5150	751.046.00	1	Cuscinetto Ø 17x40x12 (6203)	--	771.130.01	1	Pistone Ø 41 2A magg. MA50
5151	751.047.00	2	Cuscinetto Ø 10x30x9 (6200/C3)	--	771.122.00	1	Serie segmenti Ø 40,5 1A magg.
5179	751.049.00	2	Cuscinetto Ø 17x35x10 stagno (6003/2RS)	--	771.122.01	1	Serie segmenti Ø 41 2A magg.
5305	753.104.00	2	Anello di tenuta OR < del '97	--	799.102.00	1	Serie guarnizioni MA50
5305	753.135.00	2	Anello di tenuta OR Ø 37,85x1,7 FCC > '97 in poi				
5315	753.105.00	1	Anello di tenuta OR Ø 13,3x2,4				
5320	753.129.00	1	Guarnizione base cilindro				
5327	753.120.00	1	Guarnizione coperchio m/in moto				
5328	753.121.00	1	Guarnizione coperchio trasmissione				
5339	753.109.00	1	Guarnizione statore volano				
5347	753.110.00	1	Guarnizione valvola lamelle				
5359	753.112.00	1	Guarnizione vite scarico olio				
5384	753.034.00	1	Paraolio ba Ø 10x18x4 G101840				
5602	756.077.00	1	Massa centrifuga completa				
5603	756.078.00	1	Perno pompa acqua c/girante				
5612	756.080.00	1	Termostato				
5615	756.029.00	2	Grano riferimento carter				
5616	756.030.00	4	Grano riferimento coperchi				
5628	756.074.00	1	Perno ceppi freno				
5640	756.070.00	2	Perno Ø 8x32				
5653	756.079.00	1	Perno per traino girante pompa				
5661	756.024.00	1	Rullo ingr. condotto pompa RV4				
5662	756.071.00	1	Rullo Ø 3x11,8				
5668	756.072.00	2	Rullino di guida per variatore < del '97				
5668	756.082.00	2	Rullino di guida per variatore FCC > '97 in poi				
5670	756.073.00	1	Spinotto Ø10x33				
6010	760.047.00	1	Raccordo sfiato aria su testa				

