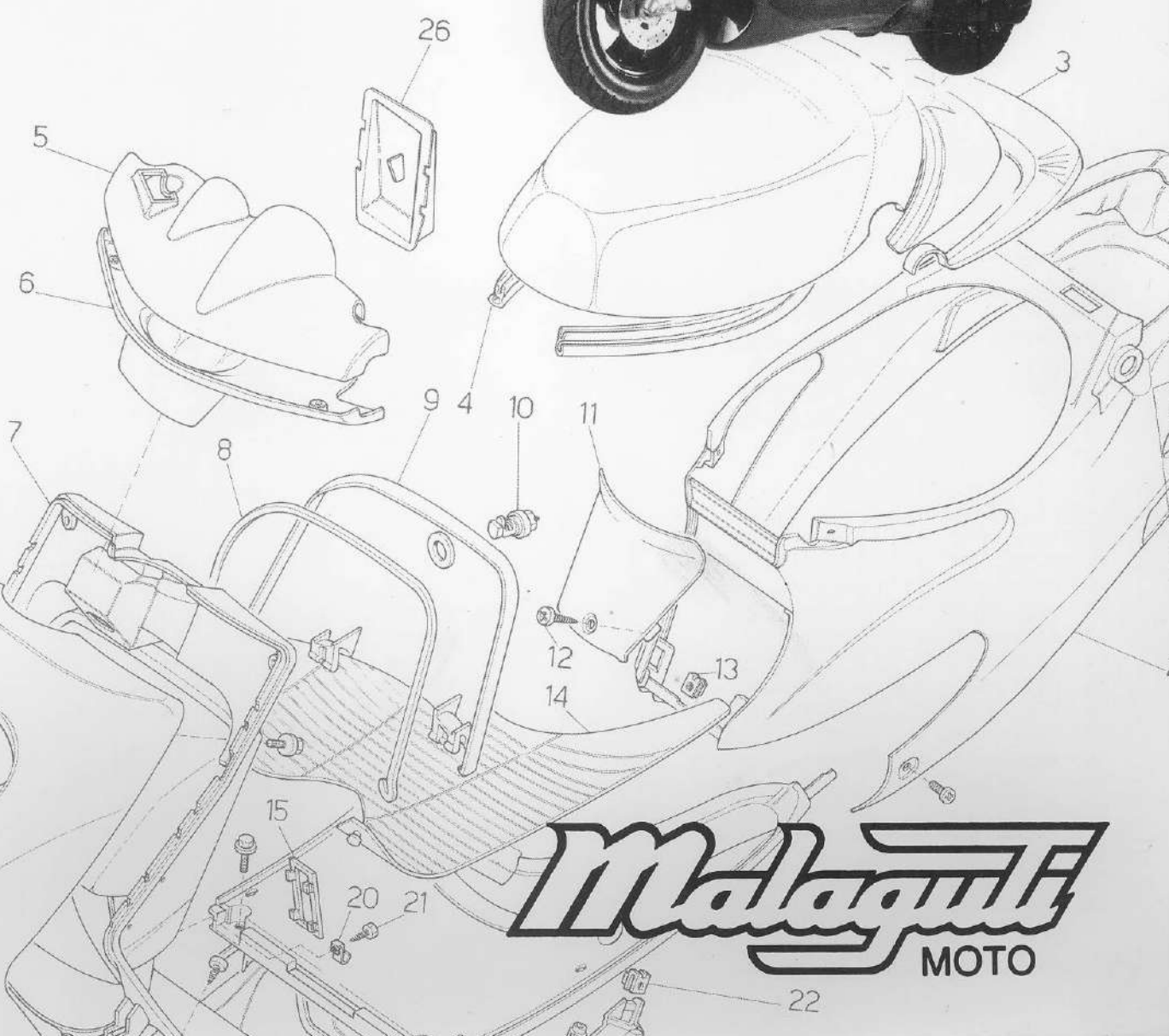


210

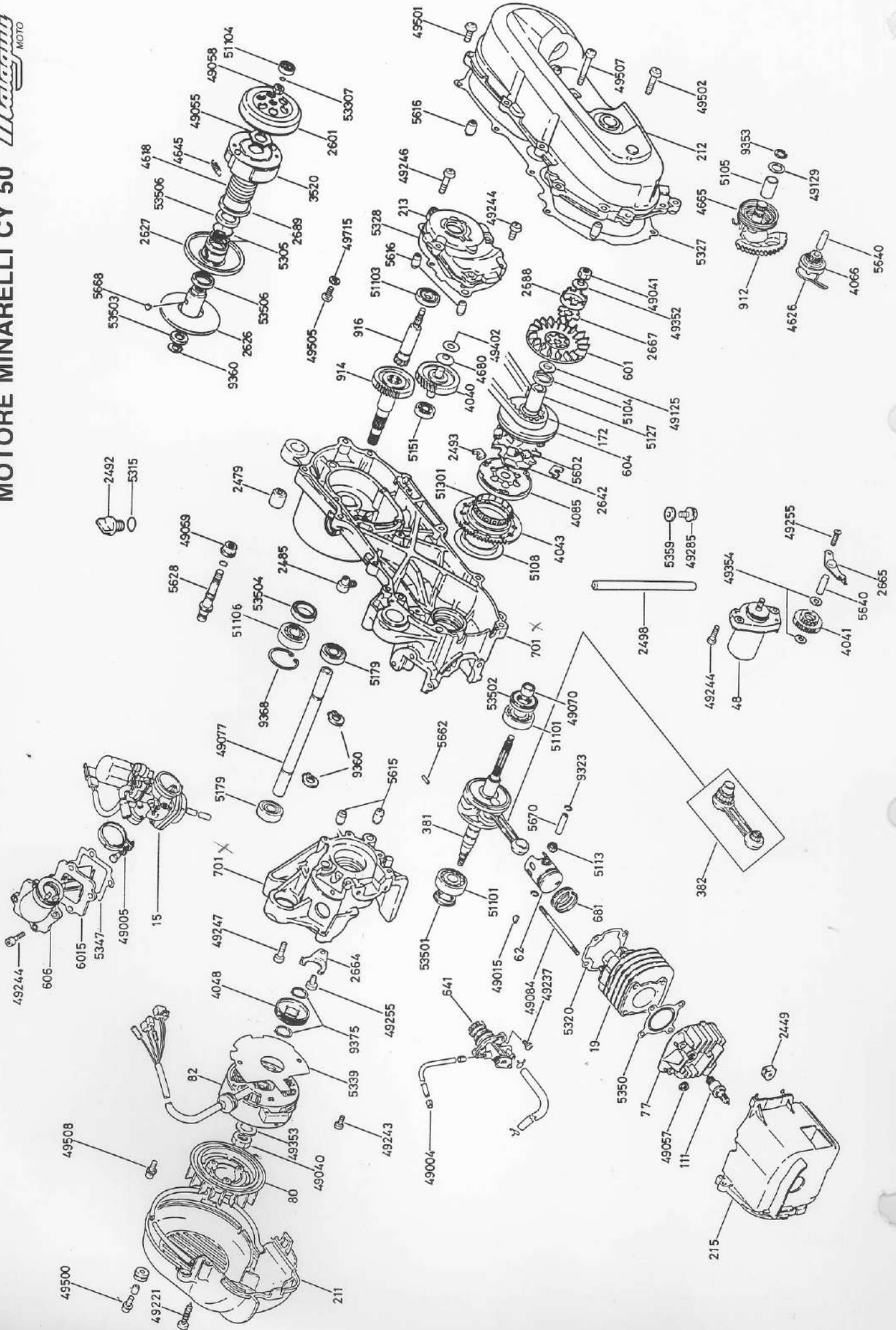
JETLINE

2014 25



Malaguti

MOTO



MOTORE SCOOTER CY50 distinta parti di ricambio completa (numerata da esploso) - F10/94 -



Nr.	Codice	Q.tà	Descrizione	Nr.	Codice	Q.tà	Descrizione
15	715.070.00	1	15.5258.9 Carburatore T.K. Ø 12 c/st. automatico	49077	749.187.00	1	49.0457.0 Distanziale attacco carter
15	715.072.00	1	15.5801.9 Carburatore DELLORTO PHVA 12	49084	749.188.00	4	49.0526.0 Prigioniero fissaggio testa M 7x1x109
19	771.125.00	1	71.8135.0 Cilindro completo di pistone	49125	749.082.00	1	49.0645.0 Rondella acciaio blu Ø 13x18,5
48	748.002.00	1	48.0012.9 Motorino avviamento	49129	749.189.00	1	49.0649.0 Rondella acciaio blu Ø 15,1x28x1
62	771.116.00	1	71.1210.0 Pistone Ø 40	49221	749.190.00	1	49.0836.9 Vite autofilettante x convogliatore ventola
77	777.014.00	1	77.0275.0 Testa	49237	749.095.00	2	49.0853.9 Vite T.C.C.E. M 5x14
80	780.003.00	1	80.0112.0 Ventola	49243	749.036.00	2	49.0860.9 Vite T.C.C.E. M 6x16
82	782.018.00	1	82.2245.9 Volano magnete	49244	749.037.00	10	49.0861.9 Vite T.C.C.E. M 6x20
111	711.008.00	1	11.0122.9 Candela con resistore	49246	749.038.00	2	49.0863.9 Vite T.C.C.E. M 6x30
172	717.001.00	1	17.0207.0 Cinghia di trasmissione	49247	749.039.00	8	49.0864.9 Vite T.C.C.E. M 6x35
211	721.051.00	1	21.0121.0 Convogliatore ventola	49255	749.176.00	3	49.0872.9 Vite T.C.C.E. M 6x12
212	721.052.00	1	21.0293.0 Coperchio m/in moto	49285	749.191.00	1	49.0917.0 Vite TE M 8x1,25x15 scarico olio
213	721.053.00	1	21.0294.0 Coperchio trasmissione	49352	749.192.00	1	49.0708.0 Rondella conica su scodellino m. moto
215	721.054.00	1	21.0406.0 Cuffia convogliatore cilindro	49353	749.193.00	1	49.0709.0 Rondella Ø 10,5x18x2
381	771.117.00	1	71.5067.0 Imbiellaggio	49354	749.194.00	2	49.0710.0 Rondella Ø 8x16x2
382	771.118.00	1	71.5341.7 Biella completa	49402	749.195.00	1	49.1625.0 Rondella acciaio blu Ø 12,1x25,8x1,2
601	760.043.00	1	60.0505.0 Puleggia anteriore fissa	49500	749.196.00	2	49.1954.9 Vite T.C.C.E. M 6x20 c/rondella (nera)
604	760.044.00	1	60.0055.0 Puleggia anteriore mobile c/bocca	49501	749.197.00	9	49.0877.9 Vite T.C.C.E. M 6x25 (nera)
606	760.045.00	1	60.1492.0 Collettore aspirazione	49502	749.207.00	2	49.0878.9 Vite T.C.C.E. M 6x35 (nera)
641	764.006.00	1	64.0011.9 Pompa olio completa	49505	749.198.00	1	49.0881.9 Vite T.C.C.E. M6x10
681	771.120.00	1	71.4203.0 Serie segmenti Ø 40	49507	749.200.00	1	49.1951.9 Vite T.C.C.E. M6x60 (nera)
701	770.018.00	1	70.3202.0 Coppia carter	49508	749.201.00	3	49.1952.9 Vite T.C.C.E. M6x16 c/rondelle
912	701.041.00	1	01.1017.0 Albero messa in moto	49715	749.202.00	1	49.7702.9 Rondella Ø 6x16x1,5
914	701.042.00	1	01.0081.0 Albero uscita moto completo Z=36	51101	751.050.00	2	51.0238.9 Cuscinetto Ø 20x47x14 (83299-9RTCS31)
916	701.043.00	1	01.0616.0 Albero trasmissione Z=13	51103	751.051.00	1	51.0240.9 Cuscinetto Ø 17x35x10 (6003)
2449	724.044.00	2	24.0515.0 Gommino supporto convogliatore cilindro	51104	751.052.00	1	51.0241.9 Cuscinetto Ø 8x28x9 (638ZC3)
2479	724.045.00	1	24.0513.0 Gommino silent-block su carter	51106	751.046.00	1	51.0243.0 Cuscinetto Ø 17x40x12 (6203)
2485	724.047.00	1	24.0236.0 Raccordo in plastica sfianto olio	51301	751.053.00	1	51.0337.9 Gabbia Ø 57x61x10 (57RFN-6110A)
2492	724.048.00	1	24.0272.0 Tappo alimentazione olio	53306	753.113.00	1	53.0152.9 Anello di tenuta OR Ø 6,8x2
2493	724.049.00	3	24.0283.0 Tassello di traino	53307	753.126.00	1	53.0153.9 Anello di tenuta OR 6,5x3
2498	724.050.00	1	24.0355.0 Tubo sfianto olio su carter	53501	753.124.00	1	53.0545.9 Paraolio Ø 20x30/33,5x5,3/6
2601	726.017.00	1	26.0007.0 Campana frizione completa	53502	753.125.00	1	53.0546.9 Paraolio Ø 20x42/43x8/9
2626	726.018.00	1	26.0040.0 Puleggia secondaria fissa completa	53503	753.117.00	1	53.0547.9 Paraolio Ø 17x28x5,5
2627	726.019.00	1	26.0041.0 Puleggia secondaria mobile completa	53504	753.118.00	1	53.0548.9 Paraolio Ø 22x32x6
2642	726.020.00	1	26.0121.7 Cappello porta tasselli	53506	753.119.00	2	53.0543.9 Paraolio Ø 32x39x4
2664	726.021.00	1	26.0668.7 Piastrina ritegno paraolio	--	740.126.00	1	40.2015.0 Gruppo variatore con frizione
2665	726.022.00	1	26.0675.0 Piastrina ingranag. doppio intermedio E/S	--	771.124.00	1	71.0728.6 Serie paraoli
2667	726.023.00	1	26.0670.7 Piastrina traino puleggia anteriore fissa	--	799.065.00	1	99.0698.0 Serie guarnizioni
2688	726.026.00	1	26.0273.0 Scodellino dentato m. in moto	--	771.121.00	1	71.1610.1 Pistone completo Ø 40,5 1A magg.
2689	726.025.00	1	26.0272.0 Scodellino portamolla x variatore	--	771.121.01	1	71.1610.2 Pistone completo Ø 41 2A magg.
3520	735.023.00	1	35.0028.0 Frizione centrifuga completa	--	771.122.00	1	71.4703.1 Serie segmenti magg. Ø 40,5 1A magg.
4040	740.120.00	1	40.2601.0 Ingran. doppio interm. compl. Z= 12/48	--	771.122.01	1	71.4703.2 Serie segmenti magg. Ø 41 2A magg.
4041	740.121.00	1	40.0485.0 Ingran. doppio interm. E/S c/bocca				
4043	740.122.00	1	40.0528.0 Corona avviamento elettrico Z=71				

4048	740.123.00	1	40.0952.0	Ingranaggio conduttore pompa olio
4066	740.124.00	1	40.0659.0	Ingranaggio scorrevole m.moto
4085	740.125.00	1	40.0846.0	Ruota libera completa
4618	746.039.00	1	46.0116.0	Molla per puleggia second. mobile
4626	746.040.00	1	46.0148.7	Molla per scorrevole m. moto
4645	746.041.00	2	46.0199.7	Molla richiamo ceppi frizione
4665	746.042.00	1	46.0235.7	Molla ritorno leva messa in moto
4680	746.043.00	1	46.0306.0	Molla a disco su ingr. doppio intermedio
5104	751.054.00	1	51.0115.0	Distanziale Ø 18x23x15
5105	751.041.00	1	51.0131.7	Boccola per albero m. moto Ø 15x20x30
5108	751.042.00	1	51.0134.0	Boccola flangiata per corona E/S
5113	751.043.00	1	51.0336.9	Gabbia KBK Ø 10x14x12,5 su spinotto
5127	751.045.00	1	51.0167.7	Boccola per puleggia anteriore mobile
5151	751.047.00	2	51.0213.9	Cuscinetto Ø 10x30x9 (6200/C3)
5179	751.049.00	2	51.0237.9	Cuscinetto Ø 17x35x10 stagno (6003/2RS)
5305	753.104.00	2	53.0110.9	Anello di tenuta OR Ø 37,85x1,7
5315	753.105.00	1	53.0151.9	Anello di tenuta OR Ø13.3x2.4
5320	753.106.00	1	53.0804.0	Guarnizione base cilindro
5327	753.107.00	1	53.0853.0	Guarnizione coperchio m/in moto
5328	753.108.00	1	53.0854.0	Guarnizione coperchio trasmissione
5339	753.109.00	1	53.0922.0	Guarnizione coperchio volano
5347	753.110.00	1	53.0974.0	Guarnizione valvola lamelle
5350	753.111.00	1	53.0625.0	Guarnizione testa
5359	753.112.00	1	53.0482.0	Guarnizione vite scarico olio
5602	756.077.00	6	56.0022.0	Massa centrifuga
5615	756.029.00	2	56.0262.0	Grano riferimento carter
5616	756.030.00	4	56.0263.0	Grano riferimento coperchi
5628	756.069.00	1	56.0855.7	Perno ceppi freno
5640	756.070.00	2	56.0349.0	Perno Ø 8x32
5662	756.071.00	1	56.0406.7	Rullo Ø 3x11,8
5668	756.072.00	2	56.0407.0	Rullino di guida per variatore
5670	756.073.00	1	56.0624.0	Spinotto Ø 10x33
6015	760.046.00	1	60.1501.0	Valvola lamelle completa
9323	703.024.00	2	03.7000.0	Anello di fermo spinotto Ø 10
9353	703.005.00	1	03.0303.9	Anello seeger per albero Ø 15
9360	703.023.00	3	03.0310.7	Anello seeger per albero Ø 17 spess. 1
9368	703.025.00	1	03.0318.9	Anello seeger x foro Ø 40 spess. 1,75
9375	703.026.00	2	03.0326.9	Anello seeger x albero Ø 19
49004	749.148.00	1	49.0028.9	Fascetta per tubo pompa olio
49005	749.180.00	1	49.0017.0	Fascetta per flangia aspirazione
49015	749.107.00	1	49.0126.8	Chiavetta x volano magnete
49040	749.210.00	1	49.0312.0	Dado M10x1,5
49041	749.181.00	1	49.0346.0	Dado M10x1,25 H=8
49055	749.182.00	1	49.0353.0	Dado M 28x1 (CH=41) H=4
49057	749.183.00	4	49.0354.0	Dado M7x1 fissaggio testa
49058	749.184.00	1	49.0355.0	Dado M10x1 H=5,8
49059	749.185.00	1	49.0356.0	Dado M8x1,25 flang. x perno ceppi freno
49070	749.186.00	1	49.0453.0	Distanziale cuscinetto paraolio frizione

