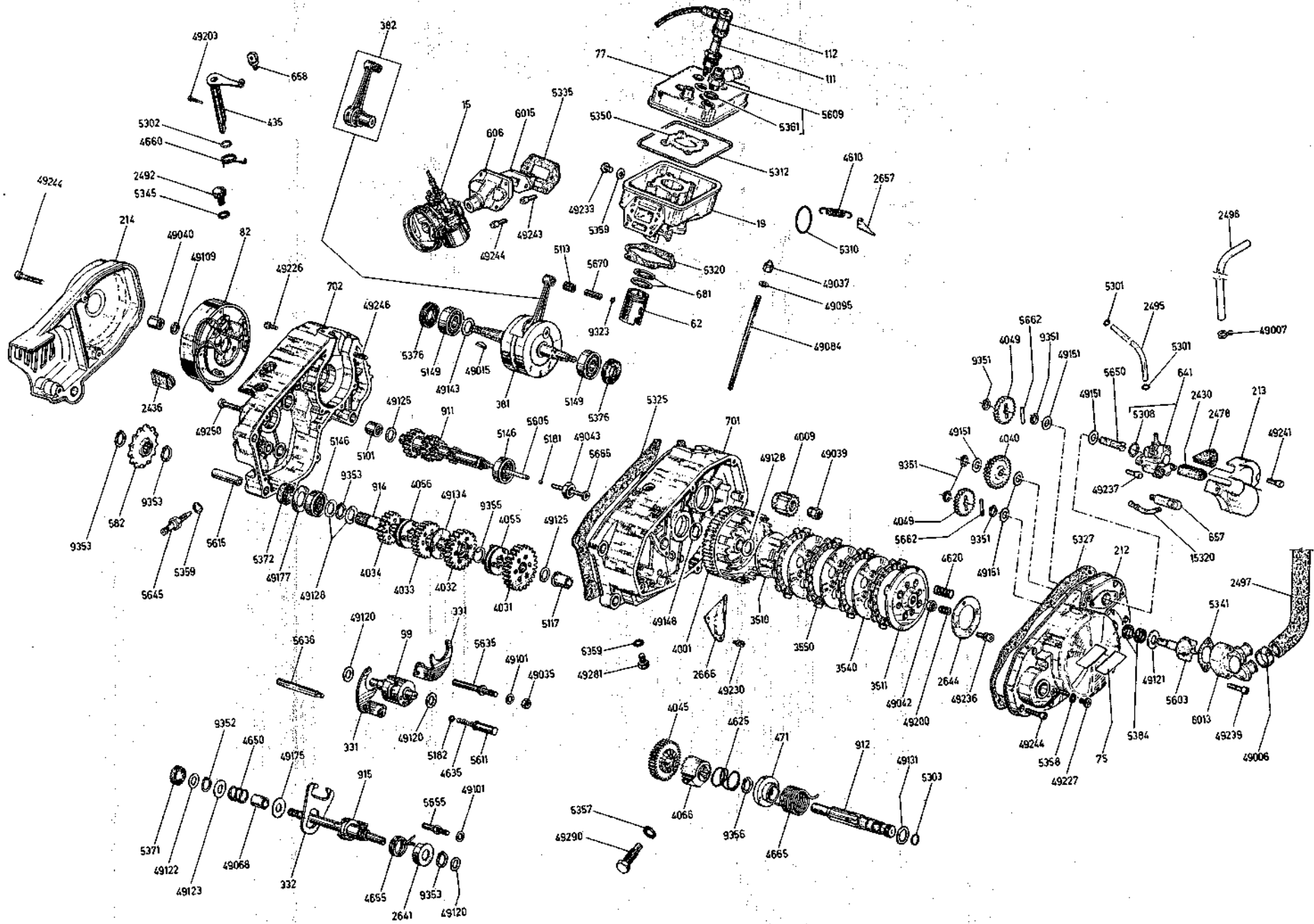


# ENDURO MLX (MOTORE RV/4 AUTOMIX) distinta parti di ricambio completa (numerata da esploso)

Fig.	Codice	Q.tà	Descrizione
1	027.003.00	1	Comando gas assiale
2	121.006.00	1	Registro gas assiale
3	121.007.00	1	Parapolvere gas assiale
4	030.006.03	1	Pompa freno vaschetta rettang. x MDX
5	121.050.00	1	Coperchio pompa quadra
6	121.061.00	1	Gruppo fulcro leva pompa
7	121.051.00	1	Guarnizione pompa quadra
8	121.048.00	1	Vite + dado leva
9	121.037.00	1	Leva nuda MDX
10	121.055.00	1	Pistone completo pompa
11	121.049.00	1	Serie anelli tenuta pompa
12	098.002.03	1	Manopola in gomma 24 nera
13	034.030.01	1	Trasmissione gas 4,5x1,5 520/96
14	033.014.00	1	Trasmissione idraulica L=1065 inox
15	190.006.00	2	Rasamento Ø 15 x 10,3 x 1,4
16	121.083.00	1	Tappo ispezione olio pompa MDX
17	121.084.00	1	Guarnizione tappo ispez. olio
18	125.004.03	1	Comando 1 leva ex Scrambler
19	121.019.00	1	Registro leva M6
20	121.011.00	1	Gruppo fulcro leva
21	121.033.00	1	Leva nuda per comando frizione
22	121.016.00	1	Nottolino tirafilo ott.
23	048.018.01	1	Trasmissione frizione 1050/121
24	017.061.00	1	Cablaggio Enduro MX 86 commutatore
25	020.012.00	1	Deviatore anulare 821904
26	098.001.03	1	Manopola in gomma 22 nera
27	162.012.17	1	Manubrio MDX cromato
28	088.014.---	1	Paramano in coppia MDX*
29	150.113.14	1	Set 3 pezzi per montaggio paramano MDX
30	067.015.03	1	Cruscotto MX Mod. 86 per contagiri elettronico
31	023.003.00	2	Portalamпада conta/km - c/giri
32	022.036.00	2	Lampada contamilgia USA 12 Volt 1,2 Watt T5
33	178.034.00	1	Contagiri elettronico Ø 80 12 Volt vetro fume*
34	178.035.00	1	Orologio KMH Ø 80 12 Volt vetro fume*
35	020.013.00	1	Commutatore a chiave 8238
36	071.089.00	1	Bloccetto per commutatore 8238
37	017.060.00	1	Cablaggio Enduro MEX 86 12 Volt
38	067.014.03	1	Coperchio cruscotto 125 x contagiri meoc.
39	022.029.00	1	Spia 10x22 verde 12 Volt con 1 N sergir.
40	071.079.00	1	Coperchio rett. 22x38
41	022.033.00	1	Spia 10x22 rossa 12 Volt con 1 temp. acqua sergir.
42	022.028.00	2	Spia 10x22 verde 12 Volt con 1 freccia sergir.
43	022.030.00	1	Spia 10x22 aranc. 12 Volt con pompa benzina sergir.
44	022.032.00	1	Spia 10x22 rosso 12 Volt con oliatore sergir.
45	188.015.99	1	Attacco faro-cruscotto-mascher. Enduro MX 86 vernic.
46	080.002.00	2	Passacavo 10 bis alto
47	075.010.00	2	Silentblock serbatoio 4/8
48	072.018.00	1	Cappuccio per faro 3338.02
49	015.023.00	1	Faro anteriore 3338.04 12 Volt
50	022.044.00	1	Lampada 12 Volt 15 Watt sil. ant. scodellino
51	022.042.00	1	Lampada 12 Volt 15 Watt. ant. scodellino
52	147.038.14	1	Molla regolazione faro zinc.
53	150.064.14	1	Boccola fix faro Ø 8 x L=18 filett. M4 per MDX zinc.
54	058.037.---	1	Mascherina portafarole Mod. 86 MDX*
55	181.029.---	1	Marca: completo per Enduro MLX
56	190.004.00	1	Vite per faro 3338.02
57	019.006.00	2	Indicatore di direzione 12 Volt 9477 L=90
58	019.012.00	4	Indicatore di direzione x indicatore di direzione
59	022.017.00	4	Lampada 12 Volt 10 Watt a bulbo
60	018.005.00	1	Avvisatore acustico 53805 12 Volt
61	055.024.---	1	Parafango anteriore plastica MDX 86*
62	062.023.---	1	Convogliatore d'aria MDX 86 dx*
63	071.058.03	4	Rondella in nylon nere Ø 18 x Ø 6,5 x 3,5
64	062.024.---	1	Convogliatore d'aria MDX 86 sx*
65	161.016.99	1	Serbatoio in metallo MDX 86 vernic.*
66	075.007.00	2	Silentblock antivibrante serbatoio
67	150.043.00	2	Distanziale s/block Ø e 10 x Ø 18 x L=10
68	092.011.03	1	Tappo serbatoio MDX 86 Ø 77 c/tubino
69	180.002.09	2	Tubo benzina 6x9 verde
70	072.014.00	1	Elastico mascherina L=27
71	083.016.00	1	Rubinetto MFX con segnalatore di riserva
72	180.003.09	1	Tubo benzina 4x7 verde
73	080.056.99	1	Portanumero laterale MDX 86 dx vernic.*
74	060.057.99	1	Portanumero laterale MDX 86 sx vernic.*
75	106.039.---	1	Sellone Enduro MDX 86 L=40*
76	063.037.---	1	Naso in plastica per sellone MDX 86*
77	056.022.---	1	Parafango posteriore plastica MDX*
78	016.023.00	1	Fanalino posteriore 94603 12 Volt
79	016.012.00	1	Vetro posteriore x fanalino 94601
80	022.037.00	1	Lampada 12 Volt 5-10 Watt Bay 15
81	019.007.00	2	Indicatore di direzione 12 Volt 9486 L=65
82	057.011.03	1	Prongna parafango posteriore MGX
83	108.003.00	1	Radiatore acqua H=200

84	071.065.00	1	Tappo radiatore MDX
85	167.008.13	2	Fascetta stringitubo 20-32 zinc.
86	077.006.00	1	Tubo radiatore L=405 MFX
87	167.007.13	2	Fascetta stringitubo 16-25 zinc.
88	077.005.00	1	Tubo radiatore L=300 MFX
89	180.003.00	1	Vite speciale (specificare misura)
90	075.002.00	1	Silentblock serbatoio 4/8
91	075.004.00	2	Silentblock radiatore con pioli
92	182.008.14	1	Attacco radiatore MDX zinc.
93	071.058.03	1	Griglia anteriore MGX dx
94	071.078.03	1	Griglia anteriore MDX sx smerigliatura x MEX
95	069.002.00	1	Serbatoio vaso espansione Enduro 125
96	071.073.03	1	Tappo serbatoio acqua Enduro 125
97	156.035.99	1	Tetto MEX Z.I.M 16 vernic.*
98	173.017.99	1	Attacco portapacco MDX 87 in coppia (dx+sx) vernic.
99	173.015.99	1	Portabauletto in alluminio vernic.
100	071.057.00	1	Tampone sottoserbatoio
101	025.003.00	1	Intermittenza basculante azzurra
102	072.019.00	1	Gommino per intermittenza
103	024.008.00	1	Centralina elettronica 12 Volt 60 Watt
104	147.040.14	1	Molla passafilo 2x90* zinc.
105	075.006.00	1	Silentblock 25x20
106	101.007.00	1	Boccola asse pedaliera 16
107	149.002.00	1	Registro frizione completo
108	071.041.00	2	Puntale a goccia
109	080.010.00	1	Serratura kit Ø 239
110	021.007.00	1	Interruttore per spia H20
111	164.016.17	1	Tubo scarico 28/32 con rid. cromato MFX
112	147.026.14	2	Molla scarico MR4 zinc.
113	072.020.00	1	Anello di tenuta QR 31,34x3,53 V
114	167.006.15	1	Fascetta marmitta Ø 35 MFX zinc.
115	165.039.99	1	Marmitta E 80 RV4 vernic.
116	075.008.00	1	Manicotto bomboletta MFX
117	166.017.99	1	Silenziatore completo tubo alluminio MDX 86 sx vernic.*
118	---	1	Non gestito
119	174.004.99	1	Attacco motore RV4 vernic.
120	084.006.00	1	Poggiapièdi in gomma MDX dx
121	084.011.99	1	Stoffa poggiapièdi MDX dx vernic.
122	084.010.99	1	Stoffa poggiapièdi MDX sx vernic.
123	084.005.00	1	Poggiapièdi in gomma MDX sx
124	159.010.99	1	Cavalletto laterale L=315 Mod. 85 vernic.
125	147.018.14	2	Molla cavalletto zinc.
126	150.075.00	1	Distanziale cavall.
127	158.014.99	1	Cavalletto centrale L=340 Mod. 82 vernic.
128	150.017.14	1	Perno cavalletto Chopper zinc.
129	188.003.00	1	Anello Seeger Ø 8
130	147.001.14	1	Molla cavalletto L=123 zinc.
131	162.011.17	1	Leva freno Mod. 85 MFX cromata
132	190.005.00	1	Rasamento
133	186.002.00	1	Anello Seeger Ø 9
134	185.004.00	1	Dado commerciale M8
135	021.009.00	1	Interruttore stop
136	072.031.00	1	Cappuccio x interruttore stop
137	153.010.14	1	Asta freno post. piegata MDX zinc.
138	150.094.14	2	Vite per fix fianchetto 125 zinc.
139	147.017.14	1	Molla asta freno zinc.
140	150.055.14	1	Volantino regolazione freno zinc.
141	079.005.14	1	Bielletta leveraggio MDX 86 zinc.
142	101.018.00	4	Boccola leveraggio MDX 86
143	150.097.00	2	Distanziale leveragg.
144	079.006.14	1	Leveraggio principale MDX 86 zinc.
145	103.004.00	1	Silentblock leveraggio
146	010.015.01	1	Ammortizzatore idraulico 328
147	057.002.03	1	Bancalina mono MDX
148	061.035.03	1	Carter copricatena MDX
149	157.054.99	1	Forcellone MR4 Enduro Duna IIS per leveraggi vernic.
150	071.011.00	1	Passacatena in nylon MDX
151	189.012.00	2	Tendicatena in alluminio foro Ø 15 (set 6 pezzi)
152	119.223.00	1	Dado commerciale M12
153	103.003.00	2	Silentblock forcellone 14x27x48
154	071.075.00	1	Pattino catena Enduro 125
155	071.068.00	1	Spessore passacatena MDX
156	100.011.00	1	Perno forcellone 14x225
157	119.224.00	1	Rondella (specificare misura)
158	068.001.03	1	Cassetta aspirazione CF 70
159	078.004.00	1	Manicotto aspirazione MDX
160	167.009.00	1	Fascetta stringitubo 50x70
161	167.015.00	1	Fascetta stringitubo 70x90
162	071.006.00	1	Supporto filtro aspirazione
163	068.007.00	1	Filtro aspirazione in spugna
164	066.003.03	1	Coperchio aspirazione CF 70
165	072.013.00	1	Elastico mascherina L=31
166	069.003.00	1	Serbatoio olio-miscelatore Enduro 125
167	071.078.00	1	Tappo Ø 28,5 per serbatoio olio
168	071.074.03	1	Tappo serbatoio olio Enduro 125

169	191.007.14	1	Piastrina ATT serbatoio olio zinc.
170	093.020.00	1	Rubinetto spia riserva olio
171	121.071.00	1	Scoppiatore gas MEX
172	034.037.01	1	Trasmissione sdopp. carb. 4,5x1,5 160/81 2 teste 3x3
173	048.015.01	1	Trasmissione pompa olio 4,5x1,5 375/101 2 teste 3x3
174	120.084.00	1	Dado canotto forc. idr. 123015
175	120.086.00	1	Rondel. canot. x forc. idr. 123015
176	120.128.99	2	Testina /manubrio forc. idr. vernic.
177	120.121.00	1	Testa sup. forc. idr. 770323 vernic.
178	120.094.00	1	Ghiera di registro forc.
179	072.003.00	1	Parapolvere cuscinetto cross
180	104.008.00	2	Cuscinetto sterzo 25x52x15
181	120.127.99	1	Testa croce forc. idr.
182	120.161.00	2	Tappo canna forc. idr. Ø 32
183	120.156.00	2	Molla forc. idr. 1 spezzone MDX 86
184	120.120.00	2	Canna port. forc. idr. 32x685
185	120.157.00	2	Molla forc. idr. 1 spezzone
186	120.159.00	2	Fascetta Ø 38 per Enduro
187	071.059.---	2	Soffietto parapolvere MDX Ø 35 x L=243*
188	120.158.00	2	Fascetta Ø 32 per Enduro
189	120.153.00	2	Stelo pomp. forc. idr. per MDX 86
190	120.129.00	2	Anello tenuta forc. idr. 32x42x7
191	120.123.00	1	P/ruota Ø 32 forc. idr. L=320 dx satinata
192	147.031.14	2	Molla ferma KM e forcella zinc.
193	120.125.00	1	P/ruota Ø 32 forc. idr. L=320 sx FD idr. satinata
194	167.010.03	1	Fascetta stringiguaina Ø 12,5 per tras. idr.
195	031.010.00	1	Pinza freno a disco idraulica MDX 86
196	119.276.00	2	Pastiglia x pinza idr. MX 86
197	119.226.00	1	Serie anelli tenuta pinza idr. Fifty
198	115.006.03	1	Mozzo anteriore alluminio A/10 FD 220
199	119.254.00	1	Disco frenante Ø 220 MFX
200	603.073.00	2	Cuscinetto 12x32x10
201	119.114.00	1	Spessore 19x12x9
202	119.231.00	1	Anello p/polvere mozzo Ø 123
203	184.001.00	5	Vite commerciali M6
204	119.224.00	1	Rondelle (specificare misura)
205	119.223.00	1	Dado commerciale M12
206	119.240.00	1	Distanziale 12x20x10
207	119.239.00	1	Perno mozzo 12x15x242
208	178.010.00	1	Ravvio 21 dx
209	178.008.00	1	Trasmissione KM L=980 con due pipette
210	118.005.00	18	Raggio 3x236 collo 4,5 curva 96
211	118.022.00	18	Raggio 3x232 collo 4,5 curva 96
212	129.002.00	72	Nipples 3.0
213	070.006.00	1	Cordone salvacamera 21x23
214	117.002.---	1	Cerchio acciaio 21x1,6 sez. 58 36F Ø 3*
215	054.017.00	1	Camera valvola normale 2,3/4 x 21
216	053.001.00	1	Copertura Enduro 2,75-21
217	063.036.---	1	Copridisco Enduro MDX 86*
218	116.013.00	1	Mozzo posteriore alluminio MFX Ø 123 Z=48
219	603.072.00	2	Cuscinetto 15x35x11
220	189.005.14	2	Tendicatena dentato 84 Ø 15 zinc.
221	119.217.00	1	Coperchio mozzo completo post. MDX
222	119.123.00	1	Anello ceppi
223	119.145.00	1	Ogiva mozzo post. Ø 125
224	119.163.00	1	Leva freno mozzo post. Custom
225	119.209.00	1	Barilotto Ø 12x22 asta freno
226	119.124.00	1	Dist. lato coper. post.
227	053.002.00	1	Copertura Enduro 3,50-18
228	119.286.00	1	Perno ruota post.
229	119.224.00	2	Rondelle (specificare misura)
230	119.233.00	2	Dado commerciale M15
231	119.038.13	1	Corona parastrappi Ø 46 Z=48 zinc.
232	119.162.00	1	Gomma parastrappi mozzo Ø 123
233	119.232.00	1	Disco /corona parastrappi mozzo Ø 123
234	119.236.00	1	Parapolvere 15x45x10
235	620.039.00	4	Vite TE 7x25
236	119.202.00	2	Fermacorona 2 fori Chopper
237	119.027.00	36	Raggio 3x166 collo 4,5 curva 96
238	147.035.14	1	Molla tendicatena MDX zinc.
239	070.003.00	1	Cordone salvacamera 18x23
240	117.007.---	1	Cerchio acciaio 18x1,85 sez. 67 for. 36 Ø 3*
241	054.023.00	1	Camera valvola normale 3,50x18
242	049.036.00	1	Catena rinforzata oro 128 maglie
243	049.041.00	1	Maglia congiunzione catena rinforzata oro
244	188.009.00	1	Tendicatena con rotella
245	150.072.00	1	Distanziale /catena
---	013.016.---	1	



# MOTORE MINARELLI RV / 4 AUTOMIX

## distinta parti di ricambio completa

### (numerata da esploso)

Fig.	Codice	Q.tà	Descrizione
15	60.301.500	1	15.5224.9 SHA 14-12/REG. 1928
19	non gestito	1	Cilindro ad acqua Ø 38,8 nero
62	762.001.00	1	62.0132.0 Pistone nudo Ø 38,8 T.B. 2 segm.
75	775.003.00	2	75.0129.0 Targhetta adesiva
77	777.004.00	1	77.0503.0 Testa c/raffreddamento ad acqua
82	782.006.00	1	82.2131.9 Volano magnete CEV Mod. 6417
99	709.002.00	1	09.0001.0 Cammes selettore
111	133.001.00	1	11.0138.9 Candela
112	711.003.00	1	11.0001.0 Pipetta candela
212	721.027.00	1	21.0270.0 Coperchio frizione RV4 c/perno
213	721.028.00	1	21.0271.0 Coper. x cop. friz. plastica
214	721.024.00	1	21.0384.0 Coperchio volano RV4 Malaguti plast.
331	733.003.00	2	33.0001.0 Forchetta comando cambio c/pemi
332	733.004.00	1	33.0201.7 Forchetta comando selettore
381	771.024.00	1	71.5006.0 Imbiellaggio c/alberi Ø 17 gabbia
382	771.025.00	1	71.5302.7 Biella per 71.5006
435	743.009.00	1	43.0019.0 Leva frizione compl. braccio mm. 30
471	747.002.00	1	47.0106.7 Mozzo per molla richiamo leva M/M
582	758.008.00	1	58.0410.0 Pignone rinvio Z=11
806	760.009.00	1	60.1489.0 Pipetta per SHA Ø 6,3
841	764.001.00	1	64.0104.9 Pompa olio PLBD9 12209
657	765.003.00	1	65.0136.0 Ponte registro filo comando pompa olio RV4
658	765.002.00	1	65.0134.0 Ponte registro friz. forato
681	768.001.00	2	68.0115.0 Segmento AC Ø 38,8x1,5x1,5
701	770.007.00	1	70.0224.0 Semicarter frizione imb. Ø 47
702	770.008.00	1	70.0727.0 Semicarter volano p/spia folle
911	701.010.00	1	01.0304.7 Albero prim. cambio Z=10-14-18-20
912	701.011.00	1	01.0117.7 Albero M. M. nudo Millerighe x Malaguti
914	701.012.00	1	01.0426.7 Albero second. cambio nudo
915	701.013.00	1	01.0501.7 Albero selettore nudo
2430	724.014.00	1	24.0192.7 Gommino x registro filo com. pompa
2436	724.009.00	1	24.0189.0 Gommino p/filo vol. su carter
2478	724.015.00	1	24.0193.7 Gommino per tubi olio
2492	724.016.00	1	24.0250.0 Tappo alim. olio H=20 s/foro
2495	724.017.00	1	24.0328.7 Tubo uscita olio L=120
2496	724.018.00	1	24.0331.7 Tubo entrata olio Ø 5,5x0,5 L=435
2497	724.011.00	1	24.0329.0 Tubo uscita acqua sagomato
2641	726.006.00	1	26.0118.7 Cappello porta molla selettore
2644	726.007.00	1	26.0144.0 Disco arresto molle frizione
2657	726.001.00	2	26.0165.0 Piastrina ancor. molle per tubo scar.
2666	726.008.00	1	26.0189.0 Piastrina pozzetto olio
3510	735.013.00	1	35.0016.0 Disco portacolonnina p/friz.
3511	735.014.00	1	35.0135.0 Cappello terminale frizione
3540	735.015.00	3	35.0119.0 Disco friz. ferro spess. 1,2
3550	735.016.00	4	35.0354.0 Disco friz. sughero spess. 3,1
4001	740.031.00	1	40.2524.7 Ingran. friz. acciaio Z=61 c/camp.
4009	740.032.00	1	40.0819.7 Pignone motore Z=15 elicoidale
4031	740.033.00	1	40.0115.7 Ingranaggio 1° vel. su sec. Z=33
4032	740.034.00	1	40.0107.7 Ingranaggio 2° vel. su sec. Z=29
4033	740.035.00	1	40.0108.7 Ingranaggio 3° vel. su sec. Z=26
4034	740.036.00	1	40.0109.7 Ingranaggio 4° vel. su sec. Z=23
4040	740.037.00	1	40.0475.7 Ingranaggio doppio intermedio Z=15-24
4045	740.038.00	1	40.0504.7 Ingranaggio M. M. Z=23
4049	740.039.00	2	40.0575.7 Ingr. pompa H <sub>2</sub> O e olio con. Z=22
4055	740.040.00	1	40.0602.7 Innesto scor. cambio 1°-2° vel.
4056	740.041.00	1	40.0606.7 Innesto scor. cambio 3°-4° vel.
4066	740.023.00	1	40.0654.7 Innesto scor. M.M.
4610	746.003.00	4	46.0107.0 Molla per ancoraggio tubo scarico
4620	746.020.00	4	46.0131.0 Molla friz. 4 dischi
4625	746.006.00	1	46.0140.7 Molla per innesto scor. M.M.
4635	746.021.00	1	46.0173.0 Molla per sfera segnamarce
4650	746.022.00	1	46.0194.7 Molla ric. forchetta selet.
4655	746.014.00	1	46.0202.7 Molla ric. leva comando cambio
4660	746.023.00	1	46.0209.0 Molla ric. leva frizione
4665	746.019.00	1	46.0229.7 Molla ric. leva MM c/ancor. su cop.
5101	751.013.00	1	51.0101.9 Astuccio a rullini DL 13-12
5113	751.014.00	1	51.0301.9 Gabbia KBK Ø 12x15x15A
5117	751.015.00	1	51.0136.0 Boccola cambio Ø 13x17x12
5146	603.072.00	2	51.0203.9 Cuscinetto Ø 15x35x11
5149	603.071.00	2	51.0206.9 Cuscinetto Ø 17x40x12
5181	751.017.00	1	51.0403.9 Sfera 3/16" Ø 4,78
5182	751.011.00	1	51.0406.9 Sfera 5/16" Ø 7,93

Fig.	Codice	Q.tà	Descrizione
5301	753.044.00	2	53.0102.6 Anello di tenuta Ø 2,90x1,78
5302	753.001.00	2	53.0103.6 Anello di tenuta Ø 7,65x1,78
5303	753.002.00	1	53.0104.7 Anello di tenuta Ø 12,5x1,5
5308	753.045.00	1	53.0114.9 Anello di tenuta Ø 19x1,2
5310	753.016.00	1	53.0118.9 Anello Ø 28,24x2,62
5312	753.035.00	1	53.0129.9 Anello di tenuta Ø 126,59x3,53
5320	753.036.00	1	53.0306.0 Guarnizione base cilindro
5325	753.037.00	1	53.0335.0 Guarnizione centrale semicart.
5327	753.038.00	1	53.0358.0 Guarnizione coperchio frizione
5335	753.039.00	1	53.0388.0 Guarnizione pip. carb. e valv. lamell.
5345	753.007.00	1	53.0475.0 Guarnizione vite scarico acqua
5350	753.042.00	1	53.0619.0 Guarnizione testa spess. 0,5
5357	753.028.00	1	53.0471.0 Guarnizione vite arresto scorr. M.M.
5358	753.010.00	1	53.0472.0 Guarnizione vite livello olio
5359	753.029.00	1	53.0473.0 Guarnizione vite scarico olio
5361	753.030.00	1	53.0475.0 Guarnizione vite scarico acqua
5371	753.031.00	1	53.0501.9 Premistoppa BA Ø 12x22x7
5372	753.043.00	1	53.0515.9 Premistoppa BASL Ø 15x24x6
5376	753.012.00	2	53.0506.9 Premistoppa B1B Ø 17x35x8
5384	753.034.00	2	53.0522.9 Premistoppa BA Ø 10x18x4
5603	756.017.00	1	56.0005.0 Perno per pompa acqua c/girante
5605	756.018.00	1	56.0153.0 Asta frizione Ø 5x79
5611	756.019.00	1	56.0203.0 Busta portasfera segnamarce
5615	756.020.00	3	56.0257.0 Grano rif. carter Ø 10x48
5635	756.021.00	1	56.0321.0 Perno guida forchetta 1°-2° vel.
5636	756.022.00	1	56.0326.0 Perno guida forchetta 3°-4° vel.
5645	756.023.00	1	56.0356.0 Pernio interruttore per spia folle
5650	756.042.00	1	56.0390.7 Pernio per pompa olio
5655	756.010.00	1	56.0385.0 Ponte ric. molla pedal. e selettore
5662	756.024.00	2	56.0400.7 Rullo per ingr. condotto pompa
5665	756.013.00	1	56.0551.0 Spingidisco friz. con testa Ø 13
5670	756.014.00	1	56.0601.0 Spinotto Ø 12x31,5
6013	760.010.00	1	60.0120.0 Corpo per pompa acqua
6015	760.011.00	1	60.0071.0 Valvola a lamelle
9323	703.002.00	2	03.0213.0 Anello di fermo spinotto Ø 12
9351	703.003.00	5	03.0301.6 Anello seeger per albero Ø 8
9352	703.004.00	1	03.0302.6 Anello seeger per albero Ø 12
9353	703.005.00	4	03.0303.9 Anello seeger per albero Ø 15
9355	703.013.00	2	03.0305.7 Anello seeger per albero Ø 18 rit. ingran.
9356	703.007.00	1	03.0306.6 Anello seeger per albero Ø 18 M.M.
15320	<del>751.008.00</del>	1	15.0789.0 9330-35 tubetto dev. curva 40 GR
49005	749.098.00	2	49.0027.9 Fascetta clic per tubo acqua
49007	749.099.00	1	49.0026.9 Fascetta x tubo entr. olio alla pompa
49015	749.003.00	1	49.0124.8 Chiavetta 3x3,7x10 per volano
49035	749.074.00	1	49.0305.9 Dado M7x5,5 CH=12
49037	749.011.00	4	49.0339.0 Dado M7 autoblocc. fiss. testa
49039	749.075.00	1	49.0310.0 Dado M9x1 fiss. pignone motore
49040	749.007.00	1	49.0320.0 Dado M10x1,25 fiss. vol.
49042	749.009.00	1	49.0324.0 Dado M14x1,25 vite reg. friz.
49043	749.076.00	1	49.0328.0 Dado M11x1
49068	749.077.00	1	49.0412.7 Distanziale forch. com. cammes
49084	749.078.00	4	49.0514.0 Prigioniero M7x115
49095	749.020.00	4	49.0604.9 Rondella bisellata Ø 7x14x1,2
49101	749.079.00	2	49.0612.9 Rondella Ø 7 dentellata int.
49120	749.054.00	3	49.0640.0 Rondella acciaio blu Ø 10x16
49121	749.081.00	1	49.0641.6 Rondella acciaio blu Ø 10x22 spess. 0,6
49122	749.024.00	1	49.0642.0 Rondella acciaio blu Ø 12x17
49123	749.055.00	1	49.0643.0 Rondella acciaio blu Ø 12x20x0,6
49125	749.082.00	2	49.0645.0 Rondella acciaio blu Ø 13x19
49128	749.083.00	3	49.0648.0 Rondella acciaio blu Ø 15x25
49131	749.027.00	1	49.0651.0 Rondella acciaio blu Ø 16x26
49134	749.084.00	1	49.0654.0 Rondella acciaio blu Ø 18x30
49148	749.085.00	1	49.1753.0 Rondella in bronzo Ø 15x25x1
49151	749.100.00	6	49.1609.4 Rondella acciaio blu Ø 8,4x17 spess. 0,4
49175	749.061.00	1	49.0680.0 Rondella in lamiera Ø 12,75x28x1,5
49177	749.030.00	1	49.0682.0 Rondella in lamiera Ø 22x35x1
49200	749.063.00	1	49.0801.0 Vite registro friz. M14x1,25
49203	749.064.00	1	49.0811.0 Vite T.C. M4 arresto leva frizione
49226	749.034.00	3	49.0841.9 Vite T.C.B. M4x10 taglio a croce
49227	749.035.00	1	49.0842.0 Vite T.C.B. M6x8 liv. e scar. olio
49230	749.088.00	3	49.0846.0 Vite T.C.B. M4x10
49233	749.094.00	1	49.1903.0 Vite T.C.B. M8x10

Fig.	Codice	Q.tà	Descrizione
49236	749.090.00	4	49.0847.0 Vite T.C.B. M5x16
49237	749.101.00	2	49.0852.9 Vite T.C.C.E. M5x16
49239	749.066.00	2	49.0855.9 Vite T.C.C.E. M5x30
49241	749.102.00	2	49.0857.9 Vite T.C.C.E. M5x25
49243	749.036.00	2	49.0860.9 Vite T.C.C.E. M6x16
49244	749.037.00	8	49.0861.9 Vite T.C.C.E. 6MAx20
49245	749.068.00	3	49.0862.9 Vite T.C.C.E. 6MAx25
49246	749.038.00	10	49.0863.9 Vite T.C.C.E. M6x30
49250	749.040.00	3	49.0867.9 Vite T.C.C.E. M6x50
49254	749.041.00	4	49.0871.9 Vite T.C.C.E. M6x18
49261	749.069.00	1	49.0911.9 Vite T.E. M8x10 scarico olio
49290	749.070.00	1	49.0922.0 Vite T.E. M12x1,25 avv. scor. m/moto
---	701.014.00	1	01.4035.0 Albero second. compl. Z=33-29-26-23
---	721.029.00	1	21.0042.0 Coperchio frizione completo
---	740.042.00	1	40.1015.0 Cambio completo 4 velocità
---	771.026.00	1	71.0239.7 Coppia friz. Z=16/61 camp. allum.
---	771.027.00	1	71.0678.7 Serie guarnizioni
---	771.033.00	1	71.0708.8 Serie paraolio (4 pezzi)
---	771.015.00	1	71.0805.0 Serie segmenti
---	771.029.00	1	71.1105.0 Pistone completo Ø 38,8
---	771.041.00	1	Cilindro RV4 auto mix completo
---	142.006.03	1	Motore RV/4 auto mix completo
---	024.008.00	1	Volano elettronico 12 V 60 W
5609	---	---	Vedi esploso relativo ciclomotore interr. x spia M20

71503000