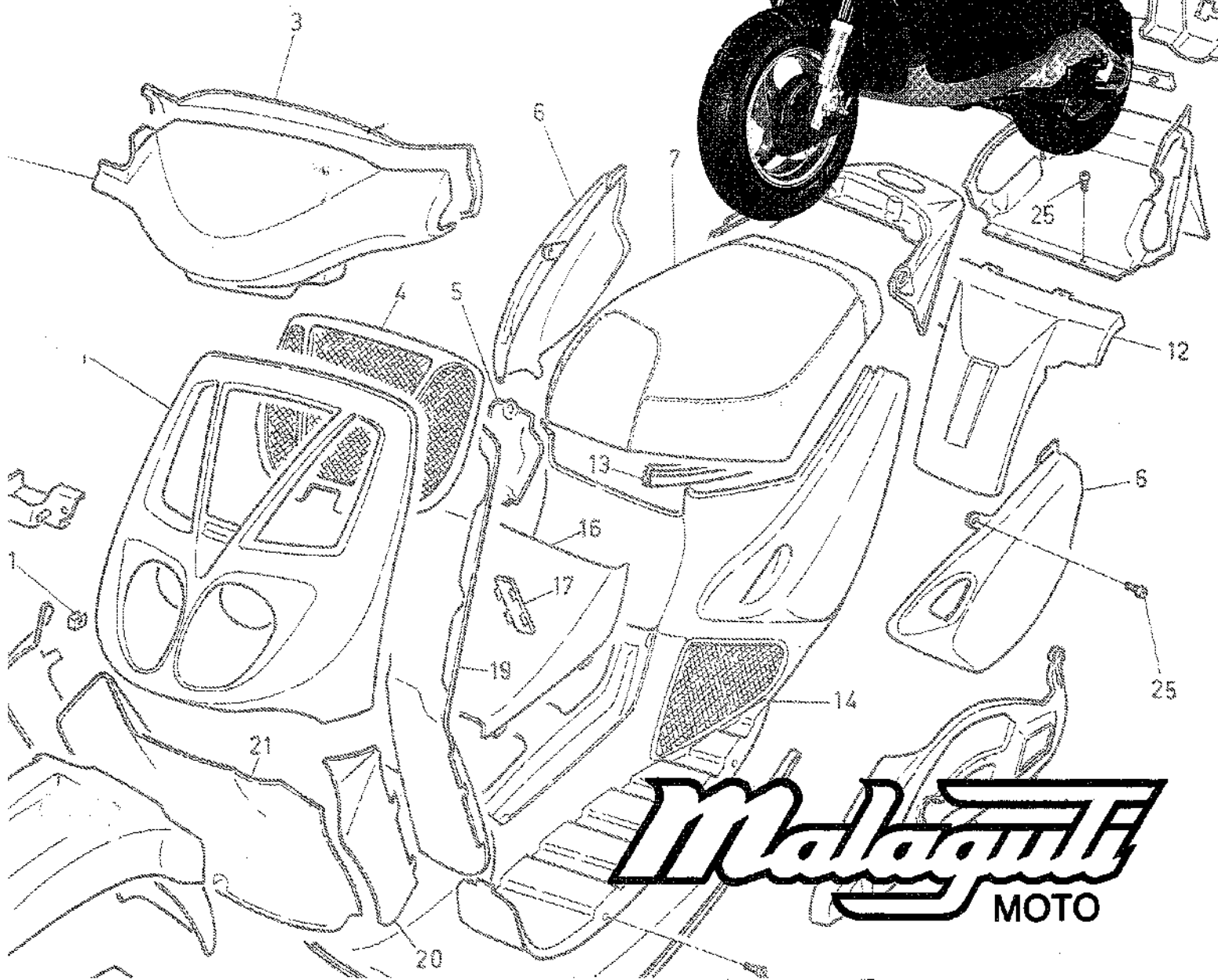
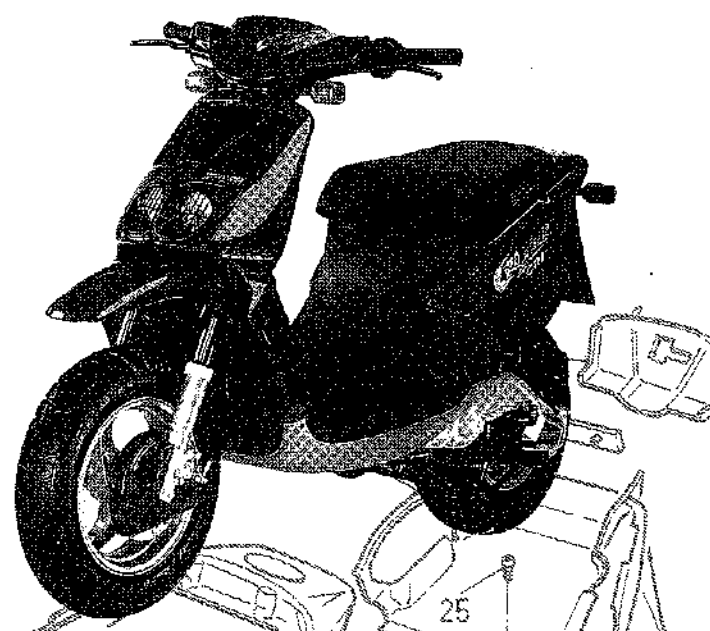


# PROSPER ERI



**Malaguti**  
MOTO













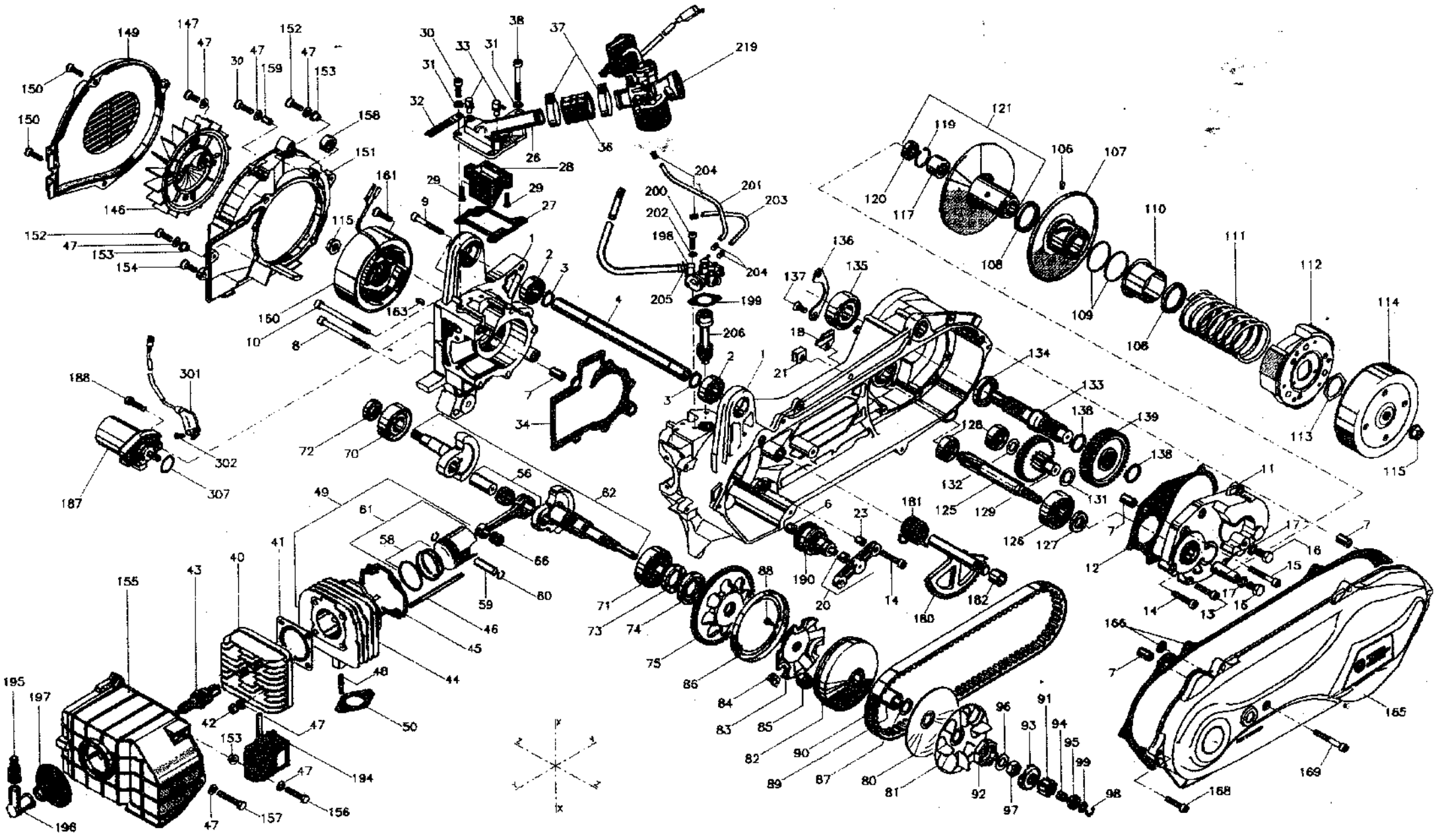








# MOTORE MORINI FRANCO SCOOTER AH50L ARIA *Malaguti* MOTO



# MOTORE SCOOTER FM AH50-L distinta parti di ricambio compl. (numerata da esploso) - CROSSER -

Nr	Codice	Q.ta	Descrizione
1	603.230.00	1	120597 Carter completo
2	622.116.00	2	773284 Cuscinetto 17x35x10
3	601.181.00	2	105014 Anello seeger Ø 17
4	618.083.00	1	277095 Tubo attacco motore
6	602.044.00	1	115054 Boccola supp. rinvio motor. avviam.
7	617.191.00	4	268148 Spina rifer. carter
8	620.131.00	1	291997 Vite TCE 6x80
9	620.030.00	3	291990 Vite TCE 6x45
10	620.132.00	1	291998 Vite TCE 6x85
11	603.231.00	1	124161 Coperchio riduttore
12	607.150.00	1	164188 Guarniz. x coperchio riduttore
13	620.026.00	5	291986 Vite TCE 6x25
14	620.027.00	3	291987 Vite TCE 6x30
15	620.029.00	1	294989 Vite TCE 6x40
16	620.040.00	2	294132 Vite TCE 8x10
17	607.135.00	2	164175 Guarniz. tappo scarico olio
18	614.125.00	1	237072 Piastrina fissagg. filo freno post.
20	617.192.00	1	260028 Supporto rinvio c/boccola
21	603.232.00	1	127252 Cavalotto x filtro aria
23	617.193.00	2	268127 Spina supporto rinvio
26	616.121.00	1	251130 Raccordo carburatore
27	607.151.00	1	164187 Guarniz. raccordo carburatore
28	620.133.00	1	290527 Valvola lamell. completa
29	620.134.00	2	296051 Vite fissaggio valvola
30	620.025.00	7	291984 Vite TCE 6x20
31	616.031.00	3	254017 Rondella grower Ø 6
32	606.030.00	1	151010 Fascetta raccordo carburatore
33	620.135.00	2	290513 Valvola di non ritorno
34	607.152.00	1	164193 Guarnizione semicarter
36	611.096.00	1	206053 Manicotto in gomma racc. carburatore
37	606.031.00	2	151015 Fascetta APA SM9 CW1
38	620.032.00	1	291992 Vite TCE 6x55
40	618.084.00	1	275085 Testa scooter
41	607.149.00	1	164214 Guarnizione testa
42	604.002.00	4	131001 Dado M6 H6
43	603.233.00	1	127206 Candela WR7 BC
44		1	Vedi fig. 49
45	607.154.00	1	164185 Guarnizione base cilindro
46	614.126.00	4	235034 Prigioniero fix. testa cilindro
47	616.025.00	12	254001 Rondella bisellata Ø 6
48	614.127.00	1	235033 Prigioniero scarico
49	622.117.00	1	773112 Cilindro + pistone

Nr	Codice	Q.ta	Descrizione
120	603.241.00	1	126014 Cuscinetto puleggia 12x24x6-
121	617.200.00	1	260047 Semipuleggia post. fissa + parti interne
125	601.190.00	1	101161 Albero entrata
126	603.242.00	1	126019 Cuscinetto 17x47x14 sx.albero
127	601.191.00	1	106034 Anello di tenuta Ø 15.9x27x5 x rid.
128	603.243.00	2	126016 Cuscinetto 12x32x10 dx albero
129	601.192.00	1	100101 Albero intermedio rid.
131	616.072.00	1	254007 Rondella pedaliera M3
132	616.076.00	1	254026 Rondella rasamento 4MP
133	601.193.00	1	101159 Albero uscita riduttore
134	601.194.00	1	106032 Anello di tenuta 27x40x6
135	603.244.00	1	126017 Cuscinetto dx albero
136	614.130.00	1	237073 Piastrina fissaggio cuscinetto
137	620.137.00	2	292905 Vite TC M6x12 z.g.
138	601.025.00	2	105009 Anello seeger Ø 22
139	609.103.00	1	181202 Ingranaggio x albero ridutt.
146	620.138.00	1	290512 Ventola completa
147	620.139.00	2	291980 Vite TCC M6x12 z.g.
149	603.245.00	1	124160 Coperchio convogliatore
150	630.001.00	3	395656 Vite autofill. 5.5x19 z.n.
151	603.246.00	1	127205 Convogliatore aria
152	620.095.00	2	291982 Vite TCE M6x16
153	616.126.00	3	254116 Rondella x convogliatore z.n.
154	630.002.00	1	395680 Vite autof. 6.3x16 z.n.
155	604.095.00	1	130014 Deflettore x convogliatore compl.
156	620.141.00	1	294090 Vite TE M6x25 z.g.
157	630.005.00	1	394094 Vite TE M6x35 z.n.
158	604.096.00	1	136081 Distanziale convogliatore
159	607.075.00	2	167008 Grano rif. cop. M02
160	620.142.00	1	290125 Volano scooter IDM 560033.6
161		2	Vedi fig. 30
162	630.006.00	1	295657 Vite autof. 5.5x22 z.n.
163	603.075.00	1	127002 Chiavetta volano
165	603.247.00	1	124177 Coperchio frizione
166	617.201.00	1	260640 Serie guarniz. coperchio
168	630.003.00	6	391986 Vite TCE M6x25 z.n.
169	630.004.00	1	391990 Vite TCE M6x45 z.n.
180	601.195.00	1	100102 Albero messa in moto compl.
181	611.101.00	1	201110 Molla albero m/in moto
182	602.046.00	1	115055 Boccola x albero K.S.
187	622.118.00	1	773485 Motorino avv. elettrico compl.
188		2	Vedi fig. 13

50	072.053.00	1	Guarnizione scarico	190	616.127.00	1	250036 Rinvio motorino
56	602.045.00	1	110030 Biella completa	194	605.098.00	1	141056 Trasduttore elettronico
58	617.194.00	1	260041 Set segmenti	195		1	Vedi Tav. N° 3_esploso CROSSER
59	617.195.00	1	268118 Spinotto	196		1	" " "
60	601.182.00	2	104033 Anello ferma spinotto	197		1	" " "
61	614.128.00	1	230154 Pistone completo	198	614.133.00	1	230061 Pompa olio s/filtro
62	601.183.00	1	100103 Albero motore	199	607.157.00	1	164186 Guarnizione pompa olio
66	607.155.00	1	161025 Gabbia KBK 10x14x12.5	200	620.098.00	2	291958 Vite TCE M5x16 G304
70	603.228.00	1	126018 Cuscinetto 20x47x14 ex. 126005	201	618.085.00	1	277087 Tubo pompa olio
71	603.235.00	1	126015 Cuscinetto 25x52x13	202	616.030.00	2	254013 Rondella grower Ø 5
72	601.184.00	1	106033 Anello di tenuta 16.5x27x6	203	618.086.00	1	277106 Tubo x pompa olio
73	601.185.00	1	106030 Anello di tenuta 25x37x6	204	606.033.00	4	151008 Fascetta x tubo pompa olio
74	601.186.00	1	106031 Anello di tenuta 24x43x6	205	601.196.00	1	104036 Anello x tubo olio
75	603.236.00	1	127208 Corona avv. elettrico	206	609.104.00	1	181204 Ingranaggio pompa olio
80	617.196.00	1	268125 Semipuleggia ant. fissa	219	603.248.00	1	120207 Carburatore PHVA 12 DD R1107
81	620.136.00	1	299008 Ventola	301	605.099.00	1	141906 Cablaggio mot. avv. elettrico
82	617.197.00	1	260018 Semipuleggia ant. mobile	302	605.100.00	1	141908 Vite rondella M4x6 z.g.
83	604.089.00	1	135047 Disco contenimento rulli	307	601.197.00	1	107027 Anello OR Ø 19.3x2.4
84	614.129.00	3	237090 Pattino x disco a rulli	--	614.123.00	1	230162 Pistone completo magg. 0.5
85	616.122.00	6	250065 Rullo x variatore	--	614.124.00	1	230163 Pistone completo magg. 1
86	603.237.00	1	124159 Coperchio semipuleggia	--	617.187.00	1	260065 Set segmenti magg. 0.5
87	616.090.00	1	254091 Rondella spessoramento	--	617.188.00	1	260086 Set segmenti magg. 1
88	620.096.00	3	296031 Vite TCTC rondellata G304	--	617.189.00	1	260530 Serie anelli di tenuta
89	604.090.00	1	136077 Distanziale puleggia mobile	--	617.190.00	1	260641 Serie guarnizioni
90	603.238.00	1	127227 Cinghia scooter lungo				
91	609.102.00	1	180015 Ingranaggio condotto compl.				
92	611.097.00	1	206041 Manicotto condotto				
93	611.098.00	1	206040 Manicotto conduttore				
94	611.099.00	1	201108 Molla ingranaggio				
95	604.091.00	1	136075 Distanziale molla				
96	616.123.00	1	254112 Rondella K.S.				
97	604.092.00	1	131015 Dado fix. variatore				
98	601.187.00	1	105036 Anello arresto albero				
99	616.124.00	1	254111 Rondella molla				
106	616.125.00	3	257063 Rullo x puleggia				
107	617.198.00	1	260020 Semipuleggia posteriore compl.				
108	601.198.00	1	106029 Anello di tenuta 32.1x41x4				
109	601.188.00	2	107017 Anello OR Ø 39.7x1.5				
110	617.199.00	1	268123 Scodellino cont. rulli				
111	611.100.00	1	201111 Molla semipuleggia				
112	606.032.00	1	150050 Frizione completa 50 cc.				
113	604.093.00	1	131016 Dado M28x1.5 H4				
114	603.293.00	1	120559 Campana frizione completa				
115	604.094.00	2	131017 Dado campana				
117	603.240.00	1	126013 Cuscinetto puleggia 17x25x10				
119	601.189.00	1	104034 Anello di sicurezza				





