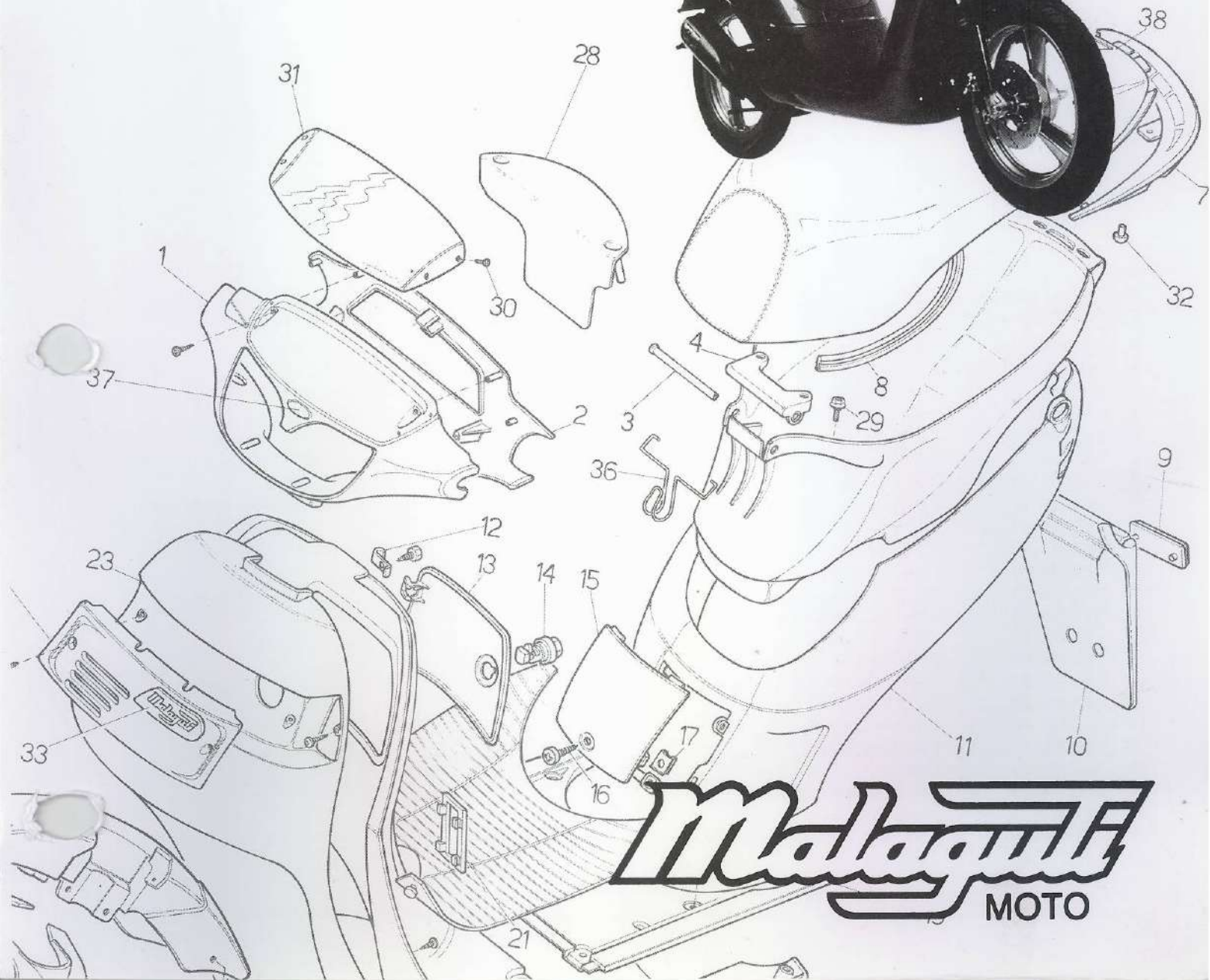
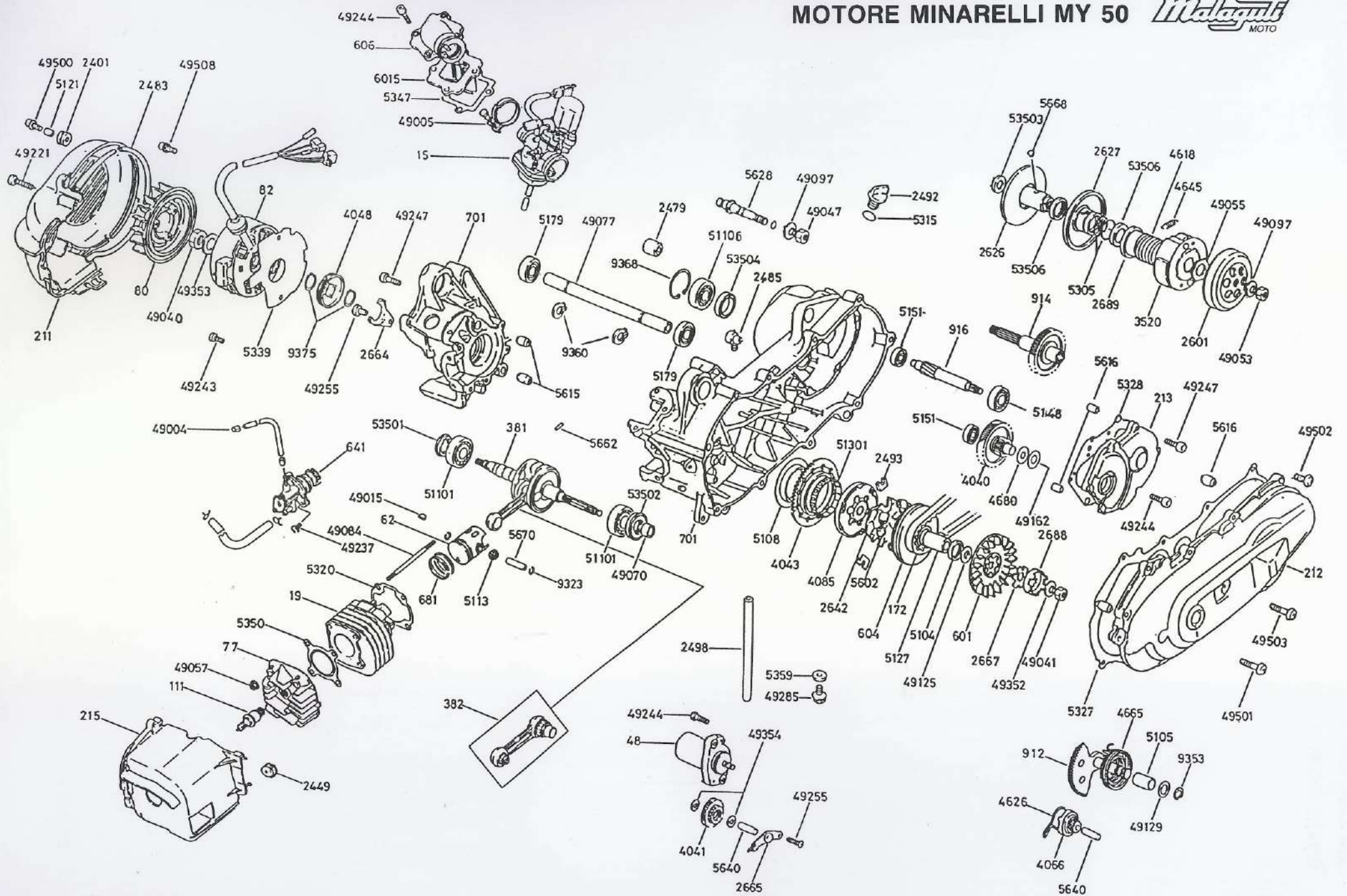


CENTRO SL

281136



MOTORE MINARELLI MY 50 *Malaguti* MOTO



MOTORE SCOOTER MY 50 distinta parti di ricambio completa (numerata da esploso) - CENTRO/SL -

Nr.	Codice	Q.tà	Descrizione
15	715.070.00	1	15.5258.9 Carburatore T.K. Ø 12 c/st. automatico
15	715.072.00	1	15.5801.9 Carburatore DELLORTO PHVA 12
19	771.125.00	1	71.8135.0 Cilindro completo di pistone
48	748.002.00	1	48.0012.9 Motorino avviamento
62	771.116.00	1	71.1210.0 Pistone Ø 40
77	777.014.00	1	77.0275.0 Testa
80	780.003.00	1	80.0112.0 Ventola
82	782.018.00	1	82.2245.9 Volano magnete
111	711.008.00	1	11.0120.9 Candela con resistore
172	717.003.00	1	17.0205.0 Cinghia di trasmissione
211	721.051.00	1	21.0121.7 Convogliatore ventola
212	721.055.00	1	21.0076.0 Coperchio m/in moto completo
213	721.056.00	1	21.0291.0 Coperchio trasmissione
215	721.054.00	1	21.0406.0 Cuffia convogliatore cilindro
381	771.117.00	1	71.5067.0 Imbiellaggio
382	771.118.00	1	71.5341.7 Biella completa
601	760.043.00	1	60.0505.0 Puleggia anteriore fissa
604	760.044.00	1	60.0055.0 Puleggia anteriore mobile c/boccola
606	760.045.00	1	60.1486.0 Collettore aspirazione
641	764.006.00	1	64.0009.9 Pompa olio completa
681	771.120.00	1	71.4203.0 Serie segmenti Ø 40
701	770.020.00	1	70.3203.0 Coppia carter
912	701.044.00	1	01.1016.0 Albero messa in moto
914	701.045.00	1	01.0079.0 Albero uscita moto completo Z=44
916	701.046.00	1	01.0615.0 Albero trasmissione Z=13
2449	724.051.00	2	24.0516.0 Gommino supporto convogliatore cilindro
2479	724.045.00	1	24.0513.0 Gommino silent-block su carter
2485	724.052.00	1	24.0235.0 Raccordo in plastica sfiato olio
2492	724.048.00	1	24.0272.0 Tappo alimentazione olio
2493	724.049.00	3	24.0283.0 Tassello di traino
2498	724.053.00	1	24.0353.0 Tubo sfiato olio su carter
2601	726.017.00	1	26.0007.0 Campana frizione completa
2626	726.018.00	1	26.0040.0 Puleggia secondaria fissa completa
2627	726.019.00	1	26.0041.0 Puleggia secondaria mobile completa
2642	726.020.00	1	26.0121.7 Cappellotto porta tasselli
2664	726.021.00	1	26.0668.7 Piastrina ritegno paraolio
2665	726.022.00	1	26.0672.0 Piastrina ingranag. doppio intermedio E/S
2667	726.023.00	1	26.0670.7 Piastrina traino puleggia anteriore fissa
2688	726.026.00	1	26.0273.0 Scodellino dentato m. in moto
2689	726.025.00	1	26.0272.0 Scodellino portamolla x variatore
3520	735.023.00	1	35.0028.0 Frizione centrifuga completa
4040	740.127.00	1	40.0480.0 Ingran. doppio interm. compl. Z= 12/52
4041	740.121.00	1	40.0485.0 Ingranaggio doppio interm. E/S c/boccola

Nr.	Codice	Q.tà	Descrizione
49053	749.204.00	1	49.0351.0 Dado M10x1 H=8 (CH=17)
49055	749.182.00	1	49.0353.0 Dado M28x1 (CH=41) H=4
49057	749.183.00	4	49.0354.0 Dado M 7x1 fissaggio testa
49070	749.186.00	1	49.0453.0 Distanziale cuscinetto paraolio frizione
49077	749.187.00	1	49.0457.0 Distanziale attacco carter
49084	749.188.00	4	49.0526.0 Prigioniero fissaggio testa M 7x1x109
49097	749.205.00	2	49.0606.9 Rondella bisellata Ø 10x21x2
49125	749.082.00	1	49.0645.0 Rondella acciaio blu Ø 13x18,5
49129	749.189.00	1	49.0649.0 Rondella acciaio blu Ø 15,1x28x1
49162	749.206.00	1	49.1621.0 Rondella acciaio blu Ø 14x29x1
49221	749.190.00	1	49.0836.9 Vite autofilettante x convogliatore ventola
49237	749.095.00	2	49.0853.9 Vite T.C.C.E. M 5x14
49243	749.036.00	2	49.0860.9 Vite T.C.C.E. M 6x16
49244	749.037.00	10	49.0861.9 Vite T.C.C.E. M 6x20
49247	749.039.00	8	49.0864.9 Vite T.C.C.E. M 6x35
49255	749.176.00	3	49.0872.9 Vite T.C.C.E. M 6x12
49285	749.191.00	1	49.0917.0 Vite TE M 8x1,25x15 scarico olio
49352	749.192.00	1	49.0708.0 Rondella conica su scodellino m. moto
49353	749.193.00	1	49.0709.0 Rondella Ø 10,5x18x2
49354	749.194.00	2	49.0710.0 Rondella Ø 8x16x2
49500	749.196.00	2	49.1954.9 Vite T.C.C.E. M 6x20 c/rondella (nera)
49501	749.197.00	9	49.0877.9 Vite T.C.C.E. M 6x25 (nera)
49502	749.207.00	2	49.0878.9 Vite T.C.C.E. M 6x35 (nera)
49503	749.208.00	1	49.0879.9 Vite T.C.C.E. M 6x45 (nera)
49508	749.201.00	3	49.1952.9 Vite T.C.C.E. M 6x16 c/rondelle
51101	751.050.00	2	51.0238.9 Cuscinetto Ø 20x47x14 (83299-9RTCS31)
51106	751.046.00	1	51.0243.9 Cuscinetto Ø 17x40x12
51301	751.053.00	1	51.0337.9 Gabbia Ø 57x61x10 (57RFN-6110A)
53306	753.113.00	1	53.0145.9 Anello di tenuta OR Ø 6,8x1,9
53501	753.124.00	1	53.0545.9 Paraolio Ø 20x30/33.5x5.3/6
53502	753.125.00	1	53.0546.9 Paraolio Ø 20x42/43x8/9
53503	753.117.00	1	53.0547.9 Paraolio Ø 17x28x5.5
53504	753.118.00	1	53.0548.9 Paraolio Ø 22x32x6
53506	753.119.00	2	53.0543.9 Paraolio Ø 32x39x4
--	740.126.00	1	40.2015.0 Gruppo variatore con frizione
--	771.124.00	1	71.0728.6 Serie paraolio CY50
--	799.079.00	1	99.0746.0 Serie guarnizioni MY50
--	771.121.00	1	71.1610.1 Pistone completo Ø 40.5 1A magg.
--	771.121.01	1	71.1610.2 Pistone completo Ø 41 2A magg.
--	771.122.00	1	71.4703.1 Serie segmenti magg. Ø 40.5 1A magg.
--	771.122.01	1	71.4703.2 Serie segmenti magg. Ø 41 2A magg.

4043	740.122.00	1	40.0528.0 Corona avviamento elettrico Z=71
4048	740.123.00	1	40.0952.0 Ingranaggio conduttore pompa olio
4066	740.124.00	1	40.0659.0 Ingranaggio scorrevole m.moto
4085	740.125.00	1	40.0846.0 Ruota libera completa
4618	746.039.00	1	46.0116.0 Molla per puleggia second. mobile
4626	746.044.00	1	46.0147.7 Molla per scorrevole m. moto
4645	746.041.00	2	46.0199.7 Molla richiamo ceppi frizione
4665	746.042.00	1	46.0235.7 Molla ritorno leva messa in moto
4680	746.045.00	1	46.0305.0 Molla a disco su ingr. doppio intermedio
5104	751.054.00	1	51.0115.0 Distanziale Ø 18x23x15
5105	751.041.00	1	51.0131.7 Boccola per albero m. moto Ø 15x20x30
5108	751.042.00	1	51.0134.0 Boccola flangiata per corona E/S
5113	751.043.00	1	51.0336.9 Gabbia KBK Ø 10x14x12,5 su spinotto
5127	751.045.00	1	51.0167.7 Boccola per puleggia anteriore mobile
5148	603.071.00	1	51.0205.9 Cuscinetto Ø17x40x12 (6203)
5151	751.047.00	2	51.0213.9 Cuscinetto Ø 10x30x9 (6200/C3)
5179	751.049.00	2	51.0237.9 Cuscinetto Ø 17x35x10 stagno (6003/2RS)
5305	753.104.00	2	53.0110.9 Anello di tenuta OR Ø 37,85x1,7
5315	753.105.00	1	53.0144.9 Anello di tenuta OR Ø13,8x2,4
5320	753.106.00	1	53.0804.0 Guarnizione base cilindro
5327	753.120.00	1	53.0855.0 Guarnizione coperchio m/in moto
5328	753.121.00	1	53.0852.0 Guarnizione coperchio trasmissione
5339	753.109.00	1	53.0922.0 Guarnizione statore volano
5347	753.110.00	1	53.0974.0 Guarnizione valvola lamelle
5350	753.111.00	1	53.0625.0 Guarnizione testa
5359	753.112.00	1	53.0482.0 Guarnizione vite scarico olio
5602	756.077.00	6	56.0022.0 Massa centrifuga.
5615	756.029.00	2	56.0262.0 Grano riferimento carter
5616	756.030.00	4	56.0263.0 Grano riferimeento coperchio
5628	756.074.00	1	56.0852.7 Perno ceppi freno
5640	756.070.00	2	56.0349.0 Perno Ø 8x32
5662	756.071.00	1	56.0406.7 Rullo Ø 3x11,8
5668	756.072.00	2	56.0407.0 Rullino di guida per variatore
5670	756.073.00	1	56.0624.0 Spinotto Ø 10x33
6015	760.046.00	1	60.1501.0 Valvola lamelle completa
9323	703.024.00	2	03.7000.0 Anello di fermo spinotto Ø 10
9353	703.005.00	1	03.0303.9 Anello seeger x albero Ø 15
9360	703.023.00	3	03.0310.7 Anello seeger per albero Ø 17 spess. 1
9368	703.025.00	1	03.0318.9 Anello seeger x foro Ø 40 spess. 1,75
9375	703.026.00	2	03.0326.9 Anello seeger x albero Ø 19
49004	749.148.00	1	49.0028.9 Fascetta x tubo pompa olio
49005	749.180.00	1	49.0017.0 Fascetta x flangia aspirazione
49015	749.107.00	1	49.0126.8 Chiavetta per volano magnete
49040	749.210.00	1	49.0312.0 Dado per volano
49041	749.181.00	1	49.0346.0 Dado M10x1.25 H=8
49047	749.203.00	1	49.0330.0 Dado M10x1.25 H=7 (CH=15) perno c/freno

