

ASSETTI RUOTE



ASSETTO RUOTE 3D

Assetto ruote facile da usare

SERIE **VISUALINER 3D ELS**

JohnBean

VISUALINER 3D ELS

RAPIDO, FACILE DA USARE, PRECISO

Grazie alla tecnologia a telecamere brevettata, il Visualiner 3D ELS fornisce i dati di misurazione in tempo minimo. In questo modo si riducono i tempi di preparazione e misurazione, e si incrementa la produttività.

Fornito di un software intuitivo, il Visualiner 3D ELS di John Bean in pochi minuti indica al tecnico i valori misurati.

IL VISUALINER 3D ELS OFFRE I SEGUENTI VANTAGGI:

- Permette di lavorare a qualsiasi altezza: per i lavori di regolazione non è necessaria nessuna specifica posizione
- Crea un volume di affari aggiuntivo con l'assetto ruote



CARATTERI DISTINTIVI CHE INCREMENTANO LA PRODUTTIVITÀ



SUPPORTO TELECAMERE REGOLABILE VERTICALMENTE

- La figura mostra il supporto telecamere standard, regolabile verticalmente
- Per l'assetto ruote non sono più necessarie posizioni fisse/superfici piane
- Le telecamere si posizionano premendo un pulsante: anche durante la misurazione



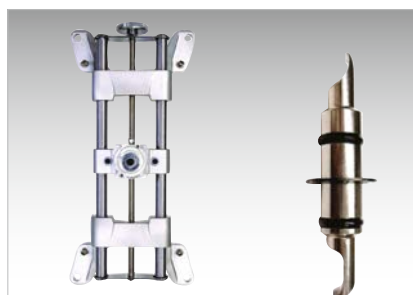
VODI™

- L'indicatore di allineamento del veicolo VODI (Vehicle Orientation Direction Indicator) si trova sul supporto telecamere
- VODI guida il tecnico attraverso la procedura di misurazione
- VODI semplifica e rende più rapida la procedura di misurazione



GRAFICA DI ANIMAZIONE TRIDIMENSIONALE

- Guida attraverso regolazioni specifiche dei veicoli
- Dà indicazioni sui pezzi di ricambio e sull'impiego di attrezzi specifici



ANCORE UNIVERSALI

- Predefinite per diametro ruota da 12" a 22" (fino a 26" con estensioni opzionali)
- Le griffe intercambiabili riducono il rischio di danneggiamento delle ruote

VELOCITÀ + PRECISIONE = REDDITIVITÀ

VISUALIZZAZIONI IN TEMPO MINORE +
TEMPI DI PREPARAZIONE RIDOTTI =
ALLINEAMENTO RUOTE PIÙ RAPIDO E PRECISO!



FATE DELL'ALLINEAMENTO RUOTE IL VOSTRO SERVIZIO PIÙ REDDITIZIO

Il Visualiner 3D ELS utilizza uno dei più moderni sistemi di allineamento ruote a telecamere. Produce un modello tridimensionale del veicolo in tempo reale, e trascrive direttamente le regolazioni eseguite. Il Visualiner 3D ELS riduce i tempi di preparazione e regolazione perché è:

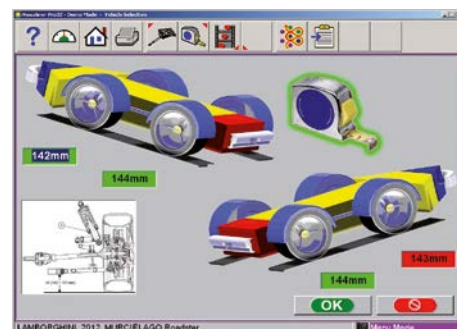
- Ergonomico: misurazioni su diverse altezze del ponte sollevatore
- Flessibile: funziona anche su superfici non piane
- Facile da usare: rileva automaticamente i bersagli
- Rapido: mostra le modifiche in tempo reale

Con il Visualiner 3D ELS l'allineamento ruote diventa subito il vostro servizio più redditizio.



SCHEMATA RIASSUNTIVA TRIDIMENSIONALE DELLE MISURAZIONI

Tutti i dati misurati vengono visualizzati con grafica tridimensionale che offre una visione d'insieme, per permettere una facile diagnostica generale.



MISURAZIONE DELL'ALTEZZA SCOCCA

Per il controllo dei valori del veicolo. Nei veicoli in cui è richiesta la misurazione dell'altezza scocca, l'utente viene esortato a inserirla.

CARATTERISTICHE E SPECIFICHE

CARATTERISTICHE

- Regolazione braccio ad A
- Banca dati avanzata del cliente con salvataggio e ripristino
- Regolazione della sola campanatura
- Animazioni di aiuto per le regolazioni
- Misurazione avanzata dell'assetto con letture/ specifiche e valori incrociati
- Diagnostica dell'assetto
- Salvataggio e recupero dei dati di calibrazione e preferenze
- Storico delle calibrazioni
- Incidenza + inclinazione del perno del fuso a snodo sui piatti rotanti
- Specifiche veicoli personalizzati
- Regolazioni a ruote sollevate
- EZ Toe per regolazione convergenza
- EZ Track - banca dati
- Regolazione veicoli 4 ruote sterzanti
- Frame Check™ controllo del telaio VUL
- Campanatura anteriore e posteriore (da -15° a + 15°)
- Convergenza anteriore e posteriore
- Incidenza anteriore (da -28° a + 28°)
- Letture anteriori/posteriori/entrambe con zoom
- Angolo incluso
- Campanatura individuale
- Incidenza individuale
- Convergenza individuale
- Stampa a colori dei valori prima e dopo regolazioni
- Sistema integrato d'aiuto (PDF)
- Regolazione bussole veicoli commerciali
- Incidenza, campanatura e convergenza in tempo reale a ruote sollevate
- Incidenza, campanatura e convergenza in tempo reale sui piatti rotanti
- Schermate misurazioni
- Vari formati di stampa
- Unità di misura multiple
- Programma spessori NorthStar
- Programma spessori posteriori
- Specifiche veicoli per aree geografiche
- Telecomando (opzionale)
- Altezza scocca
- Angolo incluso ed angolo di spinta
- Angolo incluso a ruote sollevate
- Animazioni 3D (regolazioni)
- Variazione convergenza in curva
- Istruzioni di regolazione con modifiche ed attrezzi speciali eventuali
- 28 lingue
- Allineamento 2 ruote
- Supporto telecamere regolabile verticalmente
- Specifiche veicoli: oltre 25 anni di dati
- Video di aiuto



SPECIFICHE

Specifiche apparecchio

- Diametro cerchione: 11" a 22"
- Diametro pneumatico: illimitate
- Carreggiata: da 122 a 244 cm
- Interasse: da 200 a 457 mm
- Alimentazione: 230 V, 1Ph, 50/60 Hz

Accessori standard

- Monitor formato largo TFT 19"
- PC con sistema operativo Windows e software standard
- Ancore ruota universali/bersagli
- Blocca sterzo
- Blocca freno
- Supporto telecamere
- Stampante a colori a getto d'inchiostro

Accessori opzionali

- Piatti rotanti „Premium“
- Spessori
- Kit „Rollback“
- Kit „Forward/Rollback kit“
- Kit di prolungamento per ancore ruote universali
- Kit di ancore pneumatico

EMEA-JA

Snap-on Equipment s.r.l. - Via Prov. Carpi, 33 - 42015 Correggio (RE)
Tel: +39 0522 733-411 - Fax: +39 0522 733-479 - www.johnbean-europe.com

Austria

Snap-on Equipment Austria GmbH - Hauptstrasse 24/Top 14 - A-2880 St. Corona/Wechsel (RE)
Tel: +43 1 865 97 84 - Fax: +43 1 865 97 84 29 - www.johnbean-europe.com

Francia

Snap-on Equipment France - ZA du Vert Galant - 15, rue de la Guivernone BP 97175
Saint-Ouen-l'Aumône - 95056 Cergy-Pontoise CEDEX
Tel: +33 134 48 58-78 - Fax: +33 134 48 58-70 - www.johnbean-france.fr

Germania

Snap-on Equipment GmbH - Konrad-Zuse-Straße 1 - 84579 Unterneukirchen
Tel: +49 8634 622-0 - Fax: +49 8634 5501 - www.johnbean-deutschland.com

Inghilterra

Snap-on Equipment Ltd. - Unit 17 Denney Road, King's Lynn - Norfolk PE30 4HG
Tel: +44 118 929-6811 - Fax: +44 118 966-4369 - www.snapon-equipment.co.uk

Italia

Snap-on Equipment s.r.l. - Via Prov. Carpi, 33 - 42015 Correggio (RE)
Tel: +39 0522 733-411 - Fax: +39 0522 733-410 - www.johnbean-italia.com

